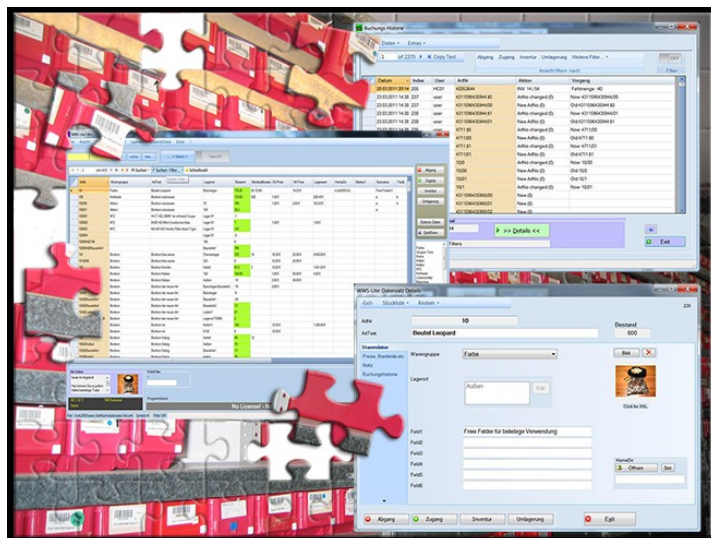


# Lagerverwaltung, Artikelverwaltung, Inventurlösung – schnell wissen WAS - WO - WANN ist....

Mit unserem Paket **AE WWS Lite Win** bieten wir ein leistungsfähiges Programmpaket speziell für Verwaltung von Lager, Artikel und Waren aller Art. Schnell und einfach Informationen z.B:

- **WAS** ist am Lager?
- **WIEVIEL** Lagerbestand ist vorhanden?
- **WO** befinden sich welche Artikelbestände?
- **Letzte Buchungen** WER /WANN / WIEVIEL

Lagerverwaltung darf nicht kompliziert sein! Damit die Informationen schnell für den Benutzer zur Verfügung stehen: die Bedienung ist besonders benutzerfreundlich, erfordert keine Schulung - und die Datenbank so konfigurierbar, wie Sie es benötigen.



## Die Funktionen [Ausbaustufen] auf einen Blick:



Lite XML Version



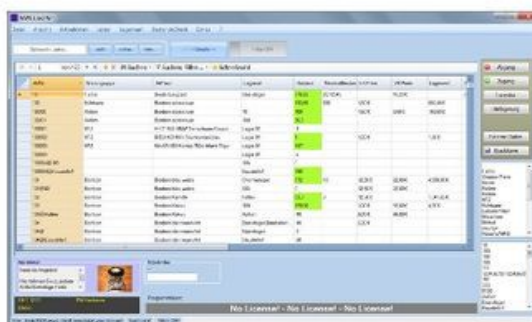
SQL Datenbankserver



Schnittstellen für Kran, Maschinen, SPS und Regalsysteme



Internet Web Viewer



### WWS Lite Win Software:

- Lager- und Artikelverwaltung
- Inventarverwaltung
- Buchungshistorien
- Statistik und Auswertungen
- Warengruppen
- Lagerorte und Lagerwerte
- Aktuelle Bestände
- Div. Freifelder
- Schnellbuchungen
- Frei definierbare Listen
- Stücklisten und Sets
- SQL Datenbank Addon

uvam....

Barcode- u. Etiketten-druck



Mobile Datenerfassung



Erfassung von Warenbewegungen

Lager Abgang  
Lager Zugang  
Inventur  
Umlagerung  
Externe Daten

Barcode und Listenerfassung

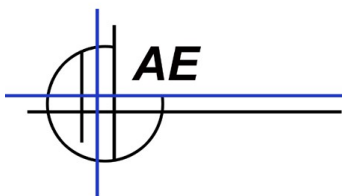


Auswertungen u. Statistiken



Bestands Check u. Mindestmengen

Bilder zeigen Beispiele. Änderungen vorbehalten.



## Versionen: Vergleich und Module! Stellen Sie Ihr Paket zusammen

Module enthalten in:	Basis Version	Extended	Prof 2017 SQL *1
Artikelverwaltung, Warengruppen, Lagerorte und Buchung Abgang / Zugang	✓	✓	✓
Buchungshistorie für Aufzeichnung Buchungen der Vergangenheit	✓	✓	✓
Statistiken und Auswertungen für Buchungshistorie, TOP Listen und Artikel mit hoher Umschlagsfrequenz		✓	✓
LAN Viewer Mode. Nur bei XML Versionen	Option	✓	*3
Zusatzmodul SQL OPTION. Zentrale -Speicherung auf SQL Datenbankserver , integrierter SQL Client mit TCP IP Connectivity für SQL Zugriff über Netzwerk			✓
Zusatzmodul Bestands Check		✓	✓
Zusatzmodul INVENTUR	Option	✓	✓
Zusatzmodul QUICK SELECT / Schnelleingabe		Option	Option
Zusatzmodul UMLAGERUNG (mit Lagerplatzverwaltung, Teilumlagerung)		Option	Option
Zusatzmodul ARTIKEL IMPORT FILTER		Option	Option
Zusatzmodul STÜCKLISTE		Option	Option
Zusatzmodul WEB VIEWER		Option	Option
Zusatzmodul BENUTZERVERWALTUNG. Nur bei XML Versionen.		Option	*3
Zusatzmodul EXTERNE DATEN in Verbindung mit MOBILER Datenerfassung		Option	Option
Zusatzmodul AUTO SAVE mit Auto Backup Funktion		Option	Option
Zusatzmodul SCHNELLBUCHEN		Option	Option
Zusatzmodul AES Security - Datenverschlüsselung		Option	*2
Zusatzmodul BARCODE PRINTING in Verbindung mit Barcode / Etikettendrucker		Option	Option
VPN Virtual Private Network Datenzugriff	Option	Option	Option
Regelmäßige Produktentwicklungen / Updates verfügbar	✓	✓	✓
Kostenpflichtiger Updatezwang	NEIN	NEIN	NEIN
Power Up Support	Option	✓	✓
Bronze / Silber Support mit individ. Software Services		Option	Option
Kostenlos & Umsonst Testversion zum Selbst Ausprobieren ohne Risiko	✓	✓	✓

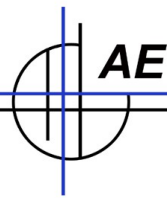
Legende:      ✓=standardmäßig enthalten      Option=zukaufbar

*\*1 Version benötigt Microsoft © SQL Server mit Netzwerkanschluss und aktivierten TCP IP Protokollen. Zum Betrieb werden diverse SQL Tabellen benötigt. Microsoft SQL Server und Microsoft Lizenzen sind nicht Bestandteil unseres Angebotes.*

*\*2 Nur bei Backup oder Auto Save Funktion.*

*\*3 Nur bei XML Versionen. Nicht notwendig bei Verwendung von SQL*

Bilder zeigen Beispiele. Änderungen vorbehalten.



## Software WWS Lager – Grundpakete:

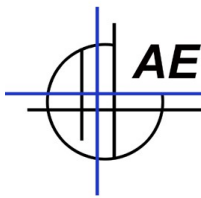
Egal für welche Ausbaustufe Sie sich entscheiden –

Sie benötigen eines der drei Grundpakete:

PC Software WWS Lite WIN für Lager und Inventar als ...

BASIS VERSION	EXTENDED VERSION	PROF VERSION
<p>Basis Version für Artikel-/Produkt- oder Inventar- / Seriennummernverwaltung auf PC</p> <p>Ermöglicht Anlage und Verwaltung einer individuellen Artikel- oder Produktdatei, viele Freifelder, incl. Produktbild, Artikel Heimatverzeichnis uvam.</p> <p>Aktuelle Bestandsführung,</p> <p>bequeme Buchungsmöglichkeiten für ABGANG und ZUGANG</p> <p>Umfangreiche Buchungs- HISTORIE über bereits getätigte Buchungen und Aktivitäten</p> <p>Download akt. Version aus dem Internet</p> <p>Programm für MS Windows 32 / 64bit</p> <p>Deutsche oder Englische Benutzerführung</p>	<p>Software wie Basis Version jedoch mit Zusatzmodulen – wenn Sie mehr benötigen:</p> <p><b>Incl. Zusatzmodule / Folgende Module sind enthalten:</b></p> <p>Modul INVENTUR für Inventuren mit SOLL / IST Vergleich</p> <p>Modul BESTANDS CHECK für automatische Prüfung von Mindestbeständen</p> <p>Zusatzmodul QUICK SELECT</p> <p>SCHNELLWAHL mit Einblendung einer Zusatzastatur mit bis zu 60 Favoriten</p> <p>Incl. LAN Viewer für Nutzung im Netzwerk (nur in Mehrplatz Version)</p> <p>Buchungshistorie mit Statistiken und Auswertefunktionen, TOP Listen</p>	<p>Software mit Modulen wie EXTENDED Version jedoch mit</p> <p><b>Integrierter SQL Client</b> für die Verwendung von SQL Datenbankserver im TCP / IP Netzwerk (Hier: Microsoft SQL Server)</p> <p>Incl. XML2SQL Upgradfunktion - vorhandene XML Datenbanken der Extended Version können automatisch auf SQL Server adaptiert werden</p> <p>NO LIMIT User, Anzahl WWS Lite SQL Clients wählbar</p>

Bilder zeigen Beispiele. Änderungen vorbehalten.



## WWS Lager – Erweiterungen:

### Zusatzmodule und Erweiterungen PC Software WWS Lite WIN

#### Zusatzmodul INVENTUR

- Zusatzmodul für Erfassung aktueller Inventurbestände
- Automatische Ermittlung von Differenzen, SOLL / IST Vergleich
- Detailliertes Inventurprotokoll in der Buchungshistorie

#### Zusatzmodul AUTO SAVE + AUTO BACKUP

- Automatisches Speichern geöffneter Lagerdateien nach voreingestelltem Zeitintervall
- Incl. Protokolldatei mit Zeitstempel der automatischen Speicherungen
- Funktion muss aktiviert werden. Zeitintervall vom Benutzer einstellbar
- NEU: Incl. AUTO BACKUP Funktion. Automatischer Backup der Lagerdatei beim automatischen Speichern

#### Zusatzmodul UMLAGERUNG mit Lagerplatzverwaltung-

- Zusatzmodul für kontrollierte Umlagerung Ihrer Artikelbestände, freie Wahl der Lagerorte
- Genaue Aufzeichnung in der Historie = Nachverfolgung der Warenbewegungen
- Detaillierte Auswertungen der Artikel an allen Lagerorten
- Incl. Umlagerung 2.0 mit Lagerplatzverwaltung, mengen genaue Artikelverwaltung an diversen Lagerorten

#### Zusatzmodul ART IMPORT FILTER

- ermöglicht mehrfaches Importieren von Artikeldaten als Excel Datei im XLS / CSV Format
- Frei wählbare Importspalten, Import ständig / jederzeit möglich
- Spart Zeit: vorhandene Artikel können als exportierte Exceldatei schnell und einfach als neue Lagerartikel importiert werden, incl. Unterstützung der zahlreichen zusätzlichen Produktfelder

#### Zusatzmodul STÜCKLISTE / SET

- Zum Anlegen und Verarbeiten von Stücklisten und Waren Sets zu einem (Haupt-) Artikel
- Automatische Buchung der hinterlegten Stückliste, wenn ein Hauptartikel gebucht wird
- Einfache Verwaltung der einzelnen Artikel durch Buchung der Hauptartikel

#### Zusatzmodul WEBVIEWER – Dateien in der CLOUD Variante

- Bestände in der Cloud: Lagerbestände automatisch ins Internet übertragen
- Erlaubt die Ansicht von ausgewählten Artikel- / Bestandsdaten via Standard Webbrowser
- Integrierter FTP Client für die Übertragung auf einen FTP Server im Internet / Intranet
- Lieferung incl. Anpassbarer HTML und CSS Dateien für die Tabellenansicht
- Dateien beliebig anpassbar

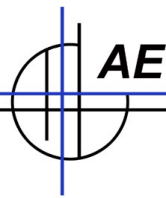
#### Zusatzmodul BENUTZERVERWALTUNG

- Zusatzmodul zur Benutzerverwaltung. Anlegen und Verwalten von Benutzern mit Schreib- und Leserechten bzw. NUR Leserechten für Lagerdatenbank / Lagerdatei
- Separat verschlüsselte Liste mit Benutzernamen und Passwort
- Hochsichere AES Rijndael Schlüssel Algorithmus für ein Maximum an Datensicherheit

#### Zusatzmodul EXTERNE DATEN

- Datenschnittstelle zum Import und Verarbeitung von Buchungsdaten aus anderen Quellen, z.B. mobile Handheld Computer MDE / PDA Geräten mit WinCE Lager, Kassensystemen oder SPS Maschinenschnittstellen
- Download und Datenimport via FTP File Transfer oder als Lokale Datei
- Datenquellen einstellbar über Konfigurator, offene Standard Datenformate CSV / XLS / XML
- Incl. Übertragungssoftware für automatischen Datentransfer im schnellen FTP Protokoll
- Unterstützt Bereitstellung (Upload) einer Artikeldatei für Handheld Scanner o.ä.

Bilder zeigen Beispiele. Änderungen vorbehalten.



#### Zusatzmodul SCHNELLBUCHEN / QUICK LIST Listen erfassen

- Schnellbuchung für Abgang / Zugang / Inventur, für schnell Artikelerfassung / Stapelbuchung
- Schnelle Eingaben über Tastatur oder Barcode, Erfassung ohne Tastenbetätigung möglich
- Frei wählbare Automenge für automatische Mengenspeicherung

#### Besondere Features und Zusatzmodule für PC Software WWS Lite WIN

##### Zusatzmodul AES Security Level 1 / Datenverschlüsselung

- Verschlüsselung der Lager- und Historiendatei im AES / Rijndael Format für höchste Sicherheit
- Zusatzmodul in WWS Lager, nur in Verbindung mit Lagersoftware, automatisches Entschlüsseln und Verschlüsseln bei Programmstart / Programmende
- Individuelle Passwortvergabe möglich (Achtung: Wenn Sie das Passwort verlieren, haben Sie KEINEN Zugriff mehr auf Ihre Daten!)

#### Weitere Optionen Scanner, Barcodedrucker...

WWS Lite WIN – CD ROM Version (\*4)

- Standardmäßig stellen wir unsere Software als Installationsdatei (oder ZIP Datei) zum Download bereit. Falls sie diese Datei lieber auf CD ROM wünschen – Aufpreis

##### Barcode CCD Scanner für PC USB Anschluss (\*4)

- Touch Scanner für (Standard) Barcodes 1D
- PC Anschluss via USB Kabel
- Lieferung incl. USB Kabel



##### Etiketten Drucker Starter Set Typ LOW BUDGET, Typ DYMO (\*4)

- Kleiner Office Barcode / Etikettendrucker zum Erstellen eigener Barcode Etiketten,
- Achtung: Ansteuerung über Datenexport, KEINE direkte Verbindung zwischen WWS Lite und Drucker!

##### Barcode Drucker incl. Modul BARCODE PRINTING, Vers. I (\*4)

- Barcode Drucker für Etiketten und Labels, Druckverfahren: Thermirect, Ausführung: Desktopdrucker. Für Standard Druckersprachen ZEBRA ZPL / ZPL2 © , Schnittstellen USB / LAN (Netzwerk)
- incl. Modul BARCODE / LABEL PRINTING. Software Erweiterung WWS Lite zum direkten Druck von Barcode Etiketten aus dem Programm heraus
- NEU: Für Barcodeetiketten Artikel / Lagerorte und Warengruppen!
- Incl. Template Datei für direkten Etikettendruck / vorinstalliert



<http://www.terminal-systems.de/barcodeprint-de.htm>

Bilder zeigen Beispiele. Änderungen vorbehalten.

## Mobile Datenerfassung

### PAKET Mobile Datenerfassung mit DATALOGIC Memor WLAN \*2

- Handheld System mit Barcode Scanner und Green Spot LED für positive Lesebestätigung
- Grafikdisplay mit Touch Screen, Farbe, QVGA Auflösung 240x320
- Integrierter Barcode Scanner für Barcodeerfassung, System mit 1D Scanner
- Für die Hemdtasche: ergonomisch, kompakt und robust
- Leistungsfähiger Embedded Mikroprozessor, Microsoft Windows CE 5.0 ©
- Integriertes WLAN / Wireless Networking
- Inkl. Akku, Netzteil
  
- **Incl. Software für HANDHELD Computer WINCEMOBILEDATA**
- Software für mobilen Handheld Computer mit Laser Scanner
- Für Systeme mit Windows CE 5.0 (oder vgl) und QVGA Display 240x320
- Integrierte Buchungsmodule: ZUGANG, ABGANG, INVENTUR, UMLAGERUNG, BESTELLUNG / KOMMISSIONIERUNG
  
- Datenspeicherung im Handheld Computer, Automatischer Zeitstempel bei Eingabe
- Speicherformat XLS / CSV Datei – für die Verarbeitung der Daten mit Office / Excel
- Datenübernahme in Lagerprogramm WWS-Lite-WIN möglich. (Hinweis: Bestimmte Zusatzfelder werden beim Import nicht unterstützt. Benötigt Modul EXTERNE DATEN bei WWS-Lite-Win.)
- Wahlweise Deutsche oder Englische Sprachversion
- **Software vorinstalliert auf Handheld System.**
  
- **Incl. SD Speicherkarte / CD ROM**
- Enthält Sicherheitskopie für Programm und wichtigste Daten
  
- **Incl. FTP Software für Datentransfer Handheld ./ PC**
- Software FTP Server vorinstalliert
- Für den schnellen Datenaustausch zwischen Handheld Computer und WWS Lite Win über Wireless / WLAN (optional: Netzwerk / LAN mit entsprechender Basis Station)
- **Hinweis: Mobile Datenerfassung auch ohne PC Software lieferbar! \*2**



### Basis Station STANDARD – nur für DATALOGIC MEMOR

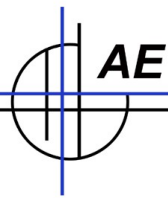
- Basis Station zum bequemen Aufladen der Akkus in einer Ladeschale



### Basis Station LAN – nur für DATALOGIC MEMOR

- Basis Station wie oben – jedoch mit Netzwerk / LAN Anschluss
- Erlaubt Datenübertragung zwischen Handheld und PC via Ethernet Netzwerkkabel. Nur notwendig, wenn Sie die Kommunikation mit dem Handheld nicht via WLAN / Wireless nutzen möchten / können.
- EMPFOHLENE Komponente, da WLAN / Wireless nicht überall verwendet werden kann!

Bilder zeigen Beispiele. Änderungen vorbehalten.

**Nur Software Handheld WINCEMOBILEDATA \*2**

- Software WIN CE MOBILE DATA wie oben, jedoch Lieferung OHNE Hardware
- Downloadversion aus dem Internet, Lieferung als Lizenzschlüssel / Seriennummern
- Hinweis: Für die Kommunikation mit der PC Software WWS Lite benötigen Sie die jeweils aktuelle Version
- **Hinweis: Diese Komponente kann auch OHNE Lagerverwaltung verwendet werden! \*2**

**Schutzhülle / Schutztasche für Handheld**

- Lieferbar für Handheld DATALOGIC

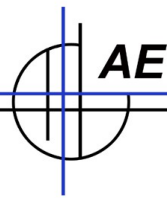
[\*1] Die Version steht als Demoversion mit beschränkter Artikelanzahl zum kostenfreien Download im Internet zur Verfügung.

[\*2] Markierte Komponenten können auch ohne Lagerverwaltung AE WWS Lite betrieben werden, z.B. für die Datenerfassung in XLS CSV Dateien oder als SQL Erfassungsmedium.

[\*3] Version benötigt Microsoft SQL Server mit Netzwerkanschluss und aktivierten TCP IP Protokollen. Zum Betrieb werden diverse SQL Tabellen und Verbindungsinformationen benötigt, die vom Administrator bereit zu stellen sind, z.B. SQL Connection String. Microsoft SQL Server und SQL Benutzer Lizenzen sind nicht Bestandteil unseres Angebotes. Bei Verwendung von SQL Datenbankservern sind ausgefeilte IT Konzepte und Administratorfähigkeiten Pflicht. Wir übernehmen keinen Service oder Support für SQL Installationen des Kunden.

[\*4] Nur in Verbindung mit Artikel- / Lagerverwaltung Software AE WWS Lite.

Bilder zeigen Beispiele. Änderungen vorbehalten.

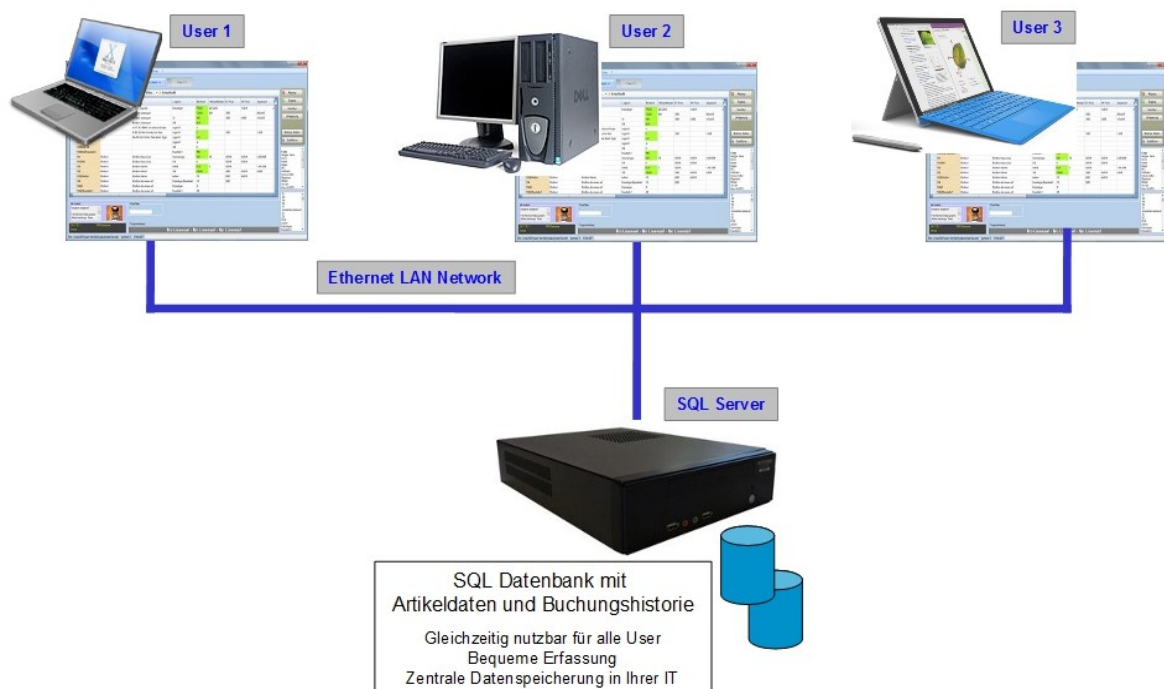


## Die SQL Version -

Wenn es um Netzwerk geht, wenn es darum geht, dass viele Personen gleichzeitig Buchungsvorgänge ausführen müssen... - dann ist die SQL Version die Antwort! Laufbar als SQL Client nutzt das Programm einen SQL Datenbankserver im Netzwerk, damit alle Clients Zugriff auf den gleichen Datenbestand haben. Artikeldaten und Buchungshistorien werden vom SQL Datenbankserver zentral verwaltet und von allen Clients gleichermaßen aktualisiert.

Und das Beste: Die SQL Version kann per Upgrade als XML Version erreicht werden – Sie können problemlos mit der XML Version beginnen und zu jedem Zeitpunkt die XML Daten auf den SQL Datenbankserver transferieren! Die notwendige Transferfunktion ist integraler Bestandteil jeder SQL Version von AE WWS Lite!

### Lagerverwaltung AE WWS Lite mit SQL Datenbankclient



Bilder zeigen Beispiele. Änderungen vorbehalten.



## Mobile Datenerfassung



Da nicht jede Buchung am PC stattfindet: Mit mobilen Handheld Scannern bieten wir die optimale Ergänzung zur PC Lagerverwaltung!

Erfassen im Lager, am Regal, direkt an der Ware. Einfach mit Handheld Computer mit integriertem Scanner für Barcodes, Daten speichern und am Ende der Schicht per Transfer an den PC übergeben!

Datenaustausch zwischen PC und Handheld System erfolgt über Programmschnittstelle EXTERNE DATEN, die ein vollständiges Buchen und Synchronisieren aller Erfassungsdaten erlaubt.

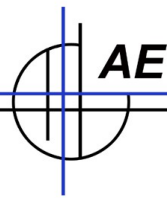


Mit Softwarepaket WIN CE MOBILE DATA – für Handheld Devices mit Windows CE / Windows Mobile:



Vorgang	User	Datum	Zeit	Artikel	Menge
1. Abgang	HC	25.02.2009	19:17:17	4	4
2. Abgang	HC	25.02.2009	19:17:19	4	4
3. Abgang	HC	25.02.2009	19:18:33	3	3
4. Zugang	HC	25.02.2009	19:20:59	3	3
5. Abgang	HC	25.02.2009	19:22:23	3	3
6. Inventur	test	25.02.2009	19:22:42	88	100
7. Abgang	HC	25.02.2009	19:24:28	100	44
8. Zugang	HC	25.02.2009	19:24:40	100	12

Bilder zeigen Beispiele. Änderungen vorbehalten.



## Service und Wartung...

Service und Support, denn der eine oder andere Kunde benötigt manchmal individuelle Hilfe:

### Support Packages

Unsere Experten sind für Sie da

Supportstufe	Beschreibung	Zeit (h)	Mail	Telefon	Gültigkeit
<b>Power-UP Support</b>	Für Neukunden zur ersten Inbetriebnahme und Nutzung	2	✓	-	30 Tage
<b>Bronze Support</b>	Für fortgeschrittene Anwender mit gelegentlichen Fragen, z.B. Anpassungen, individuellen Fragen, Daten Import / Export, kleinere Software Erweiterungen etc.	3	✓	-	3 Monate
<b>Silber Support</b>	Technische Assistenz für fortgeschrittene Anwender mit weitergehenden Fragen oder Entwicklungsarbeiten zur Softwareanpassung für Hard- und Software	10	✓	✓	3 Monate
<b>Gold Support</b>	Hilfestellung für erfahrene Anwender, die umfangreiche technische Unterstützung bei Anpassung, Einführung oder Programmierarbeiten benötigen.	30	✓	✓	1 Jahr

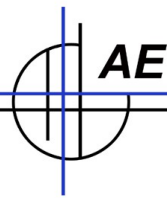
### Demoversion verfügbar:

→ **Web:** <http://www.terminal-systems.de/wp/home/produkte/lagerverwaltung-aktuell/>

[Hier geht's zur kostenlosen Demoversion!](#)



Bilder zeigen Beispiele. Änderungen vorbehalten.



## AE Systeme -

Wir bieten Lösungen für Ihre Datenerfassung



### Über AE SYSTEME:

Wir bieten Lösungen für gewerbliche IT – Embedded Systeme z.B. für:

- Datenerfassung Artikel, Lagern, Waren
- Zeiterfassung und RFID Lösungen
- Produktionsdaten und Maschinendaten
- Smart Metering und Zählerablesung
- Frei programmierbare Systeme für Linux, Java etc

Robuste Technik aus dem Embedded Sektor, modernste Technologien ausgelegt für den Einsatz in Non-Office Umgebungen und Programmierung in Windows / Linux / XML bieten Ihnen die Sicherheit individuell passgenaue Erfassungslösungen zu erhalten. Natürlich mit Standarddatenformaten wie z.B. für die Verarbeitung mit Office Excel (oder OpenOffice Calc), für den Import in Ihre vorhandenen MES / ERP / WWS Programme, für die Nutzung mit unseren PC Programmen oder für die Nutzung mit SQL Datenbanken.

### Auszug aus dem Produktportfolio Lösungen:

- Datenerfassung im Lager, Artikel, Waren und Inventar
- Erfassung von Arbeitszeiten
- Betriebsdaten von Maschinen und Fertigungsdaten
- Erfassung von Energieverbrauch / Smart Metering
- Auftragserfassung und Tätigkeitsplan
- Strichcode, Barcode und RFID Transponderlösungen
- M2M Machine TO Machine Kommunikation
- Message-, Info- und Anzeigesysteme
- IP Transferlösungen für die Datenübertragung

und vieles andere mehr.

### Aktuelle Infos und Updates

<http://www.terminal-systems.de/>

Alle Angaben in diesem Dokument ohne Gewähr. Irrtümer und technische Änderungen vorbehalten. Bilder zeigen Beispiele.  
Rev. 10201523. 120168 09201622

Bilder zeigen Beispiele. Änderungen vorbehalten.

AE-SYSTEME  
Am Güterbahnhof 15  
D-31303 Burgdorf

Tel.: +49-(0)5136/80 24 21  
Fax: +49-(0)5136/977 63 68

info@terminal-systems.de  
[www.terminal-systems.de](http://www.terminal-systems.de)