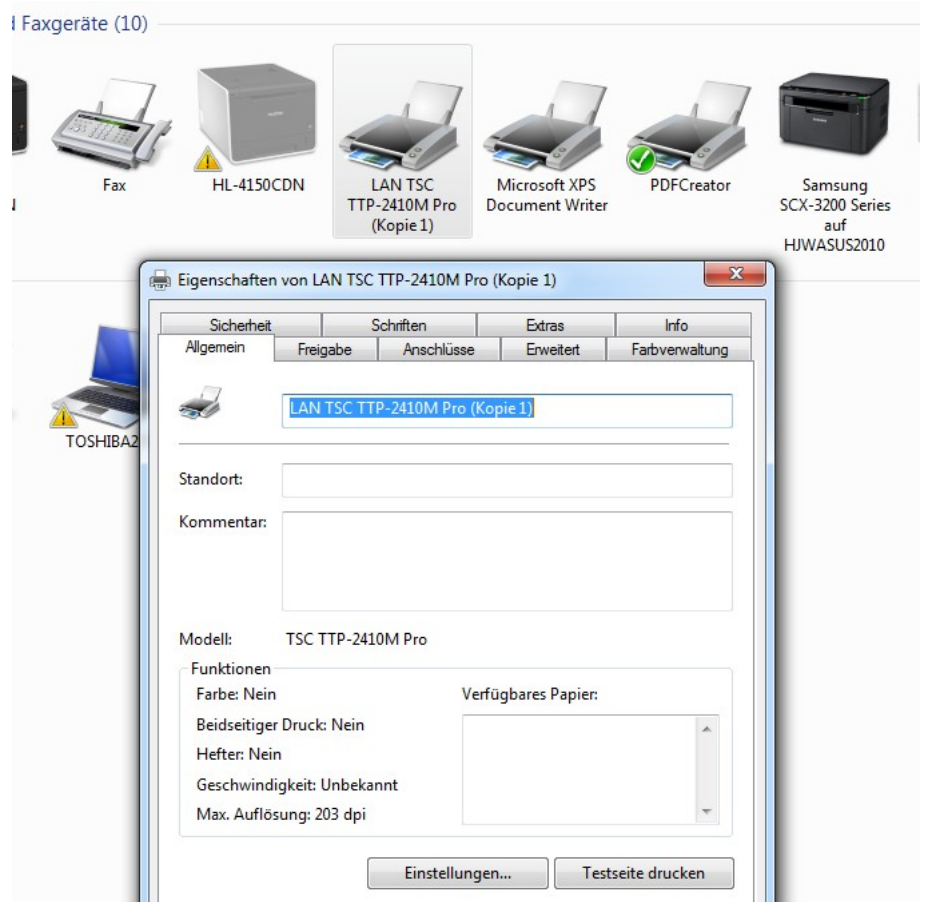


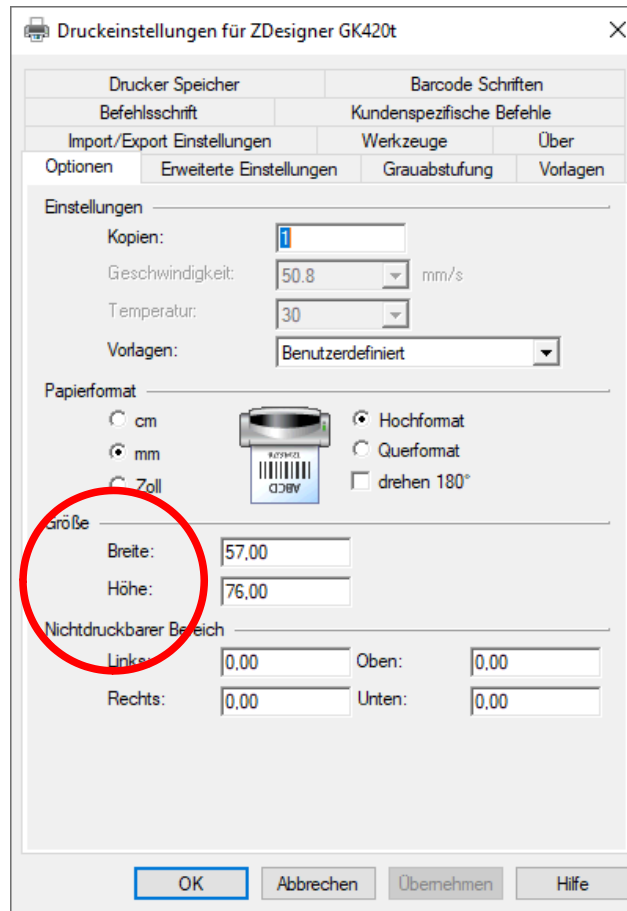
Drucker installieren



ZEBRA © Drucker auf Ihrem PC installieren.

Verwenden Sie die Installationsroutinen des Druckerherstellers.

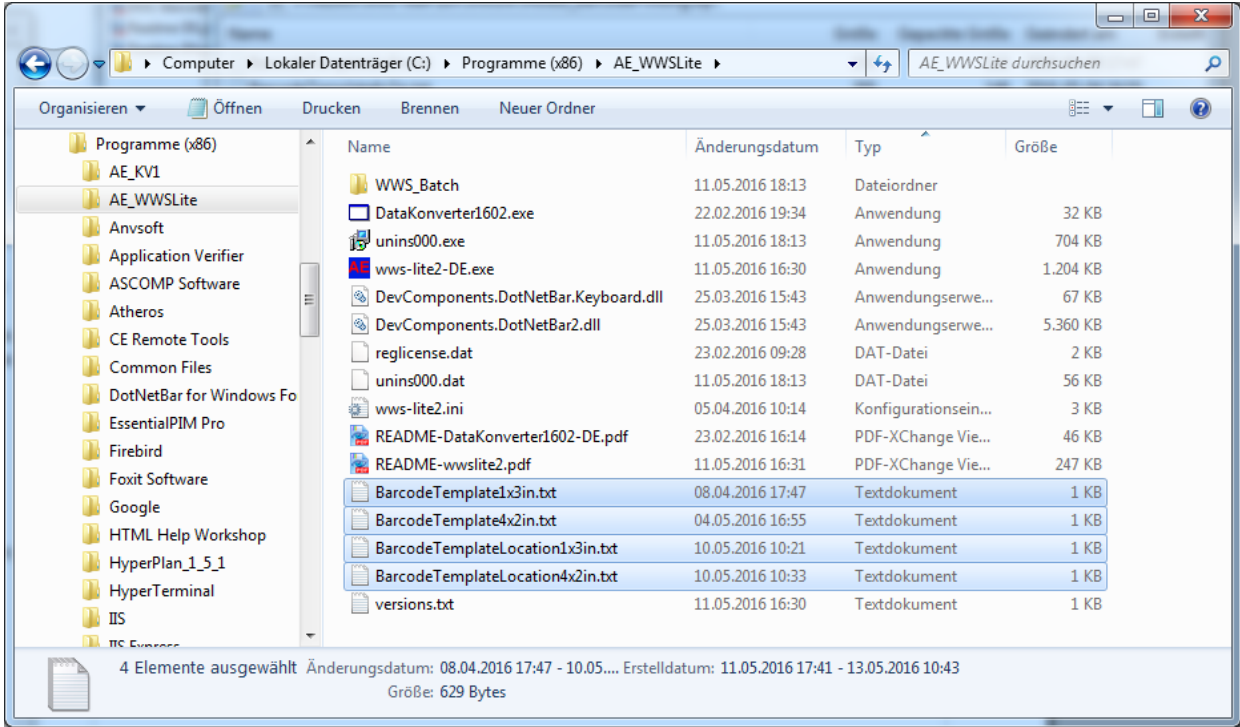
Tipp: Etikettenformat einstellen



Stellen Sie sicher, dass Drucker auf richtiges Etikettenformat Breite x Höhe eingestellt. Siehe Bild für 57x76mm Etiketten

Verwenden Sie Setup Utility vom Druckerhersteller oder Windows Drucker Systemsteuerung.

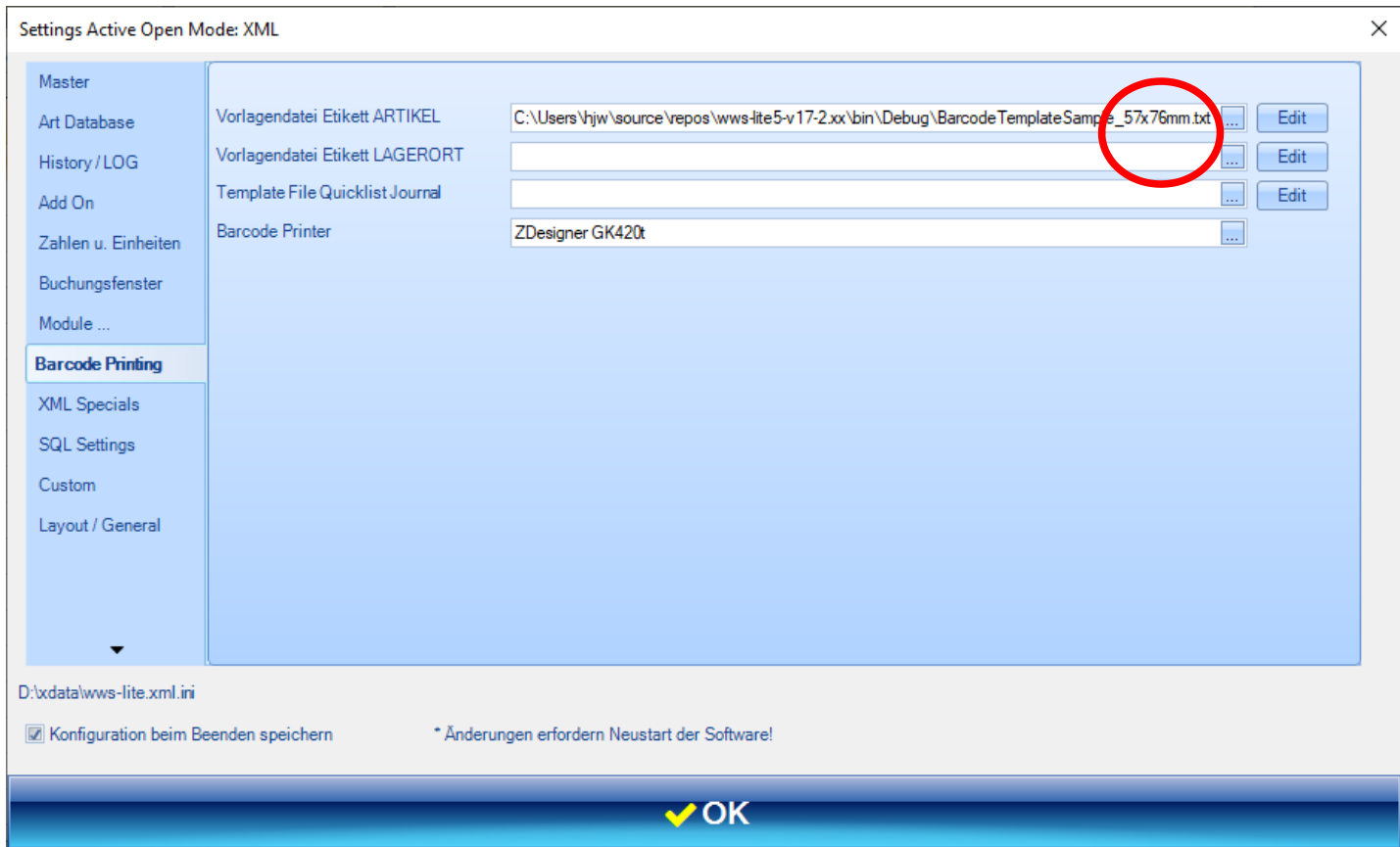
Template Vorlagendatei kopieren



Template Datei ins Programmverzeichnis von AE WWS Lite kopieren

Unter Umständen werden Windows Administrator-Einstellungen benötigt.

Extras. Settings. Template Datei einstellen

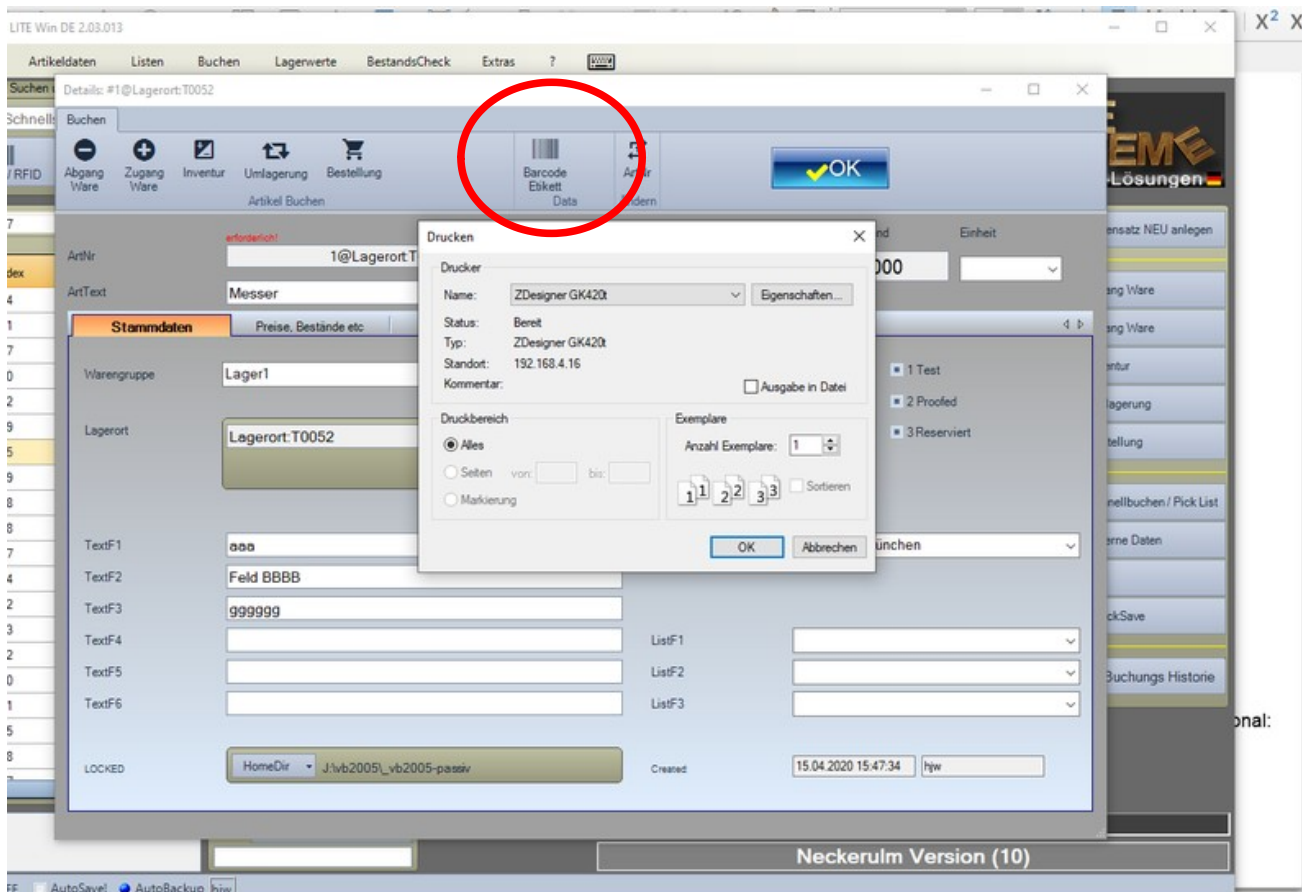


AE WWS Lite starten. Extras. Settings. Barcode Printing.

Template Vorlagendatei einstellen für Artikeletikett.

Optional: Barcode Drucker einstellen. (Jeweils über Button ... auswählen)

Etikett drucken. (Druck über Details)



Einen Artikel wählen. Details öffnen.

Button Barcode Etikett auswählen. Barcode Etikett drucken. (evtl angezeigte Fenster mit OK bestätigen.)

Etikett(en) drucken. (Druck über Tabellenansicht)

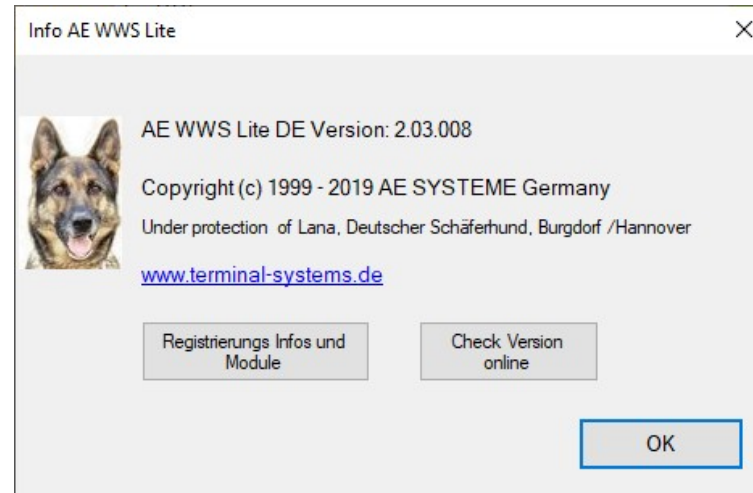
The screenshot shows the 'AE WWS LITE Win DE 2.03.013' application window. The main area displays a table with columns: Index, Lagerort, ArtText, Menge Bestand, Mindestbestand, and Lagerort. Several rows are highlighted in yellow, indicating they are selected. A context menu is open over these rows, with the option 'Barcode Etikett drucken' highlighted. The menu also includes options like 'Tabelle / Liste Seitenansicht', 'Tabelle / Liste drucken', 'CSV XLS Export...', 'XML Export', 'Web Viewer', 'Import XLS CSV Artikelstamm', 'Ändern', and 'Stückliste'. The top right of the window features the 'AE SYSTEME Innovative IT-Lösungen' logo. The bottom status bar shows 'Neckerulm Version (10)' and various utility buttons like 'Filter OFF', 'AutoSave!', and 'AutoBackup!'. A blue arrow on the left points from the text 'Mehrere Artikel markiert' towards the selected rows in the table.

Mehrere Artikel markiert

Tabellenansicht. Gewünschte Artikelzeilen markieren.

Menü Artikeldaten. Button Barcode Etikett drucken. Barcode Etikett drucken. (evtl angezeigte Fenster mit OK bestätigen.)

AE WWS Lite im Web



Benutzerhandbuch:

<https://terminal-systems.de/wws-lager/doc-barcodeprinting-de.pdf>

Mehr Infos im User Help Portal:

<https://www.terminal-systems.de/forum/phpbb30>

Weitere Dokumente im Dok-Center:

<https://www.terminal-systems.de/wp/home-2/lager1/lagerverwaltung-aktuell/lagerverwaltung-software-download/aewwslite-dokucenter/>