

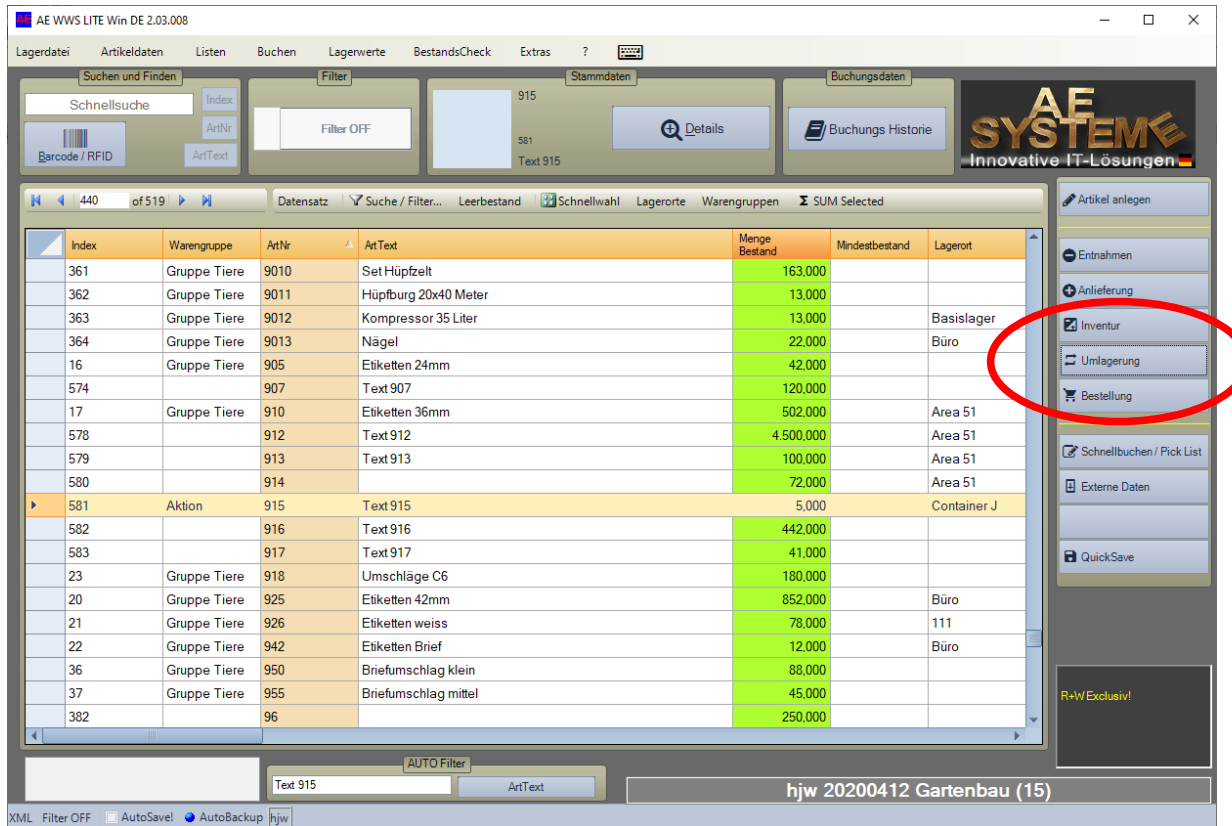
Umlagerung einfach und mit Lagerplatzverwaltung / Teilmengen Zusatzmodul

Benutzerbeschreibung, gültig für Vers. Ab 2.03.008 / für Vers. 2.04 / 2.05. (Letzter Update 2.05.012)

Einfache Umlagerung: Gesamten Bestand eines Artikels von Lagerort A nach Lagerort B verschieben

Umlagerung Teilmengen: Bestand eines Artikels auf mehrere Lagerorte aufteilen, Artikel ist dann mehrfach mit verschiedenen Lagerorten vorhanden. .

Einfache Umlagerung starten – aus Tabellenansicht

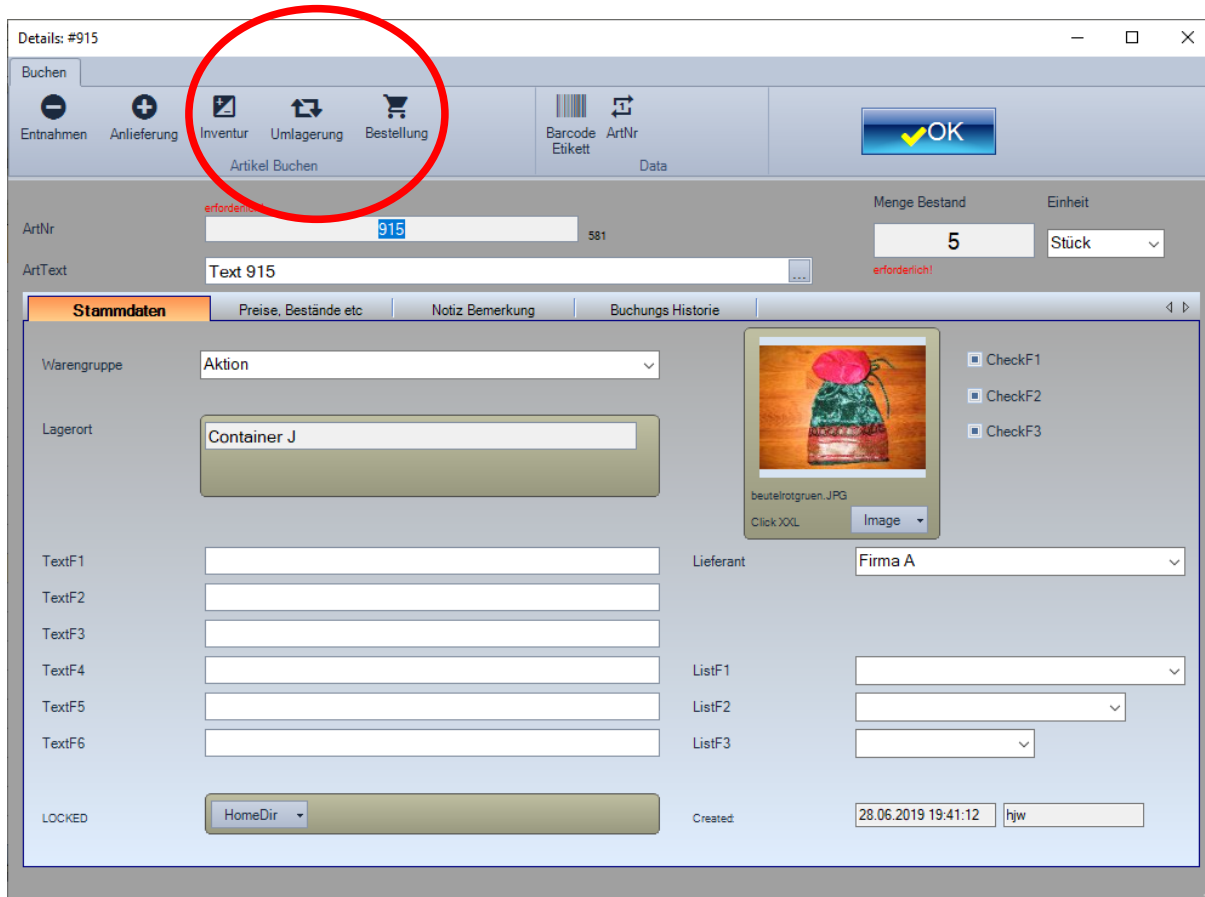


The screenshot shows the 'AE WWS LITE Win DE 2.03.008' application window. The main area displays a table of inventory items with columns for Index, Warengruppe, ArtNr, ArtText, Menge Bestand, Mindestbestand, and Lagerort. The item 'Text 915' is selected. On the right sidebar, the 'Umlagerung' button is circled in red.

Index	Warengruppe	ArtNr	ArtText	Menge Bestand	Mindestbestand	Lagerort
361	Gruppe Tiere	9010	Set Hüpfzelt	163.000		
362	Gruppe Tiere	9011	Hüpfburg 20x40 Meter	13.000		
363	Gruppe Tiere	9012	Kompressor 35 Liter	13.000		Basislager
364	Gruppe Tiere	9013	Nägel	22.000		Büro
16	Gruppe Tiere	905	Etiketten 24mm	42.000		
574		907	Text 907	120.000		
17	Gruppe Tiere	910	Etiketten 36mm	502.000		Area 51
578		912	Text 912	4.500.000		Area 51
579		913	Text 913	100.000		Area 51
580		914	Text 914	72.000		Area 51
581	Aktion	915	Text 915	5.000		Container J
582		916	Text 916	442.000		
583		917	Text 917	41.000		
23	Gruppe Tiere	918	Umschläge C6	180.000		
20	Gruppe Tiere	925	Etiketten 42mm	852.000		Büro
21	Gruppe Tiere	926	Etiketten weiss	78.000		111
22	Gruppe Tiere	942	Etiketten Brief	12.000		Büro
36	Gruppe Tiere	950	Briefumschlag klein	88.000		
37	Gruppe Tiere	955	Briefumschlag mittel	45.000		
382		96		250.000		

Artikel in Tabellen-Ansicht markieren
 Button Umlagerung betätigen

Einfache Umlagerung starten – aus Detailansicht



Artikel in Details öffnen
Button Umlagerung betätigen

Neuen Lagerort wählen. Fertig!

Umlagerung: Lagerort

Teilmengen splitten Lagerort Management 29.08.2024 18:32:41 Jetzt! Umlagerungs Center

1001

ArtNr 1001

Akt. Bestand 1

ArtText Carlos Berner Sennenhund 1001

Lieferant 1

Buchungstexte

Kunde RG / LFS

Kunde RG / LFS

ID / Kst

ID / Kst

Umlagerung

Lagerort von Container J

Lagerort nach (ZIEL)

JETZT umlagern!

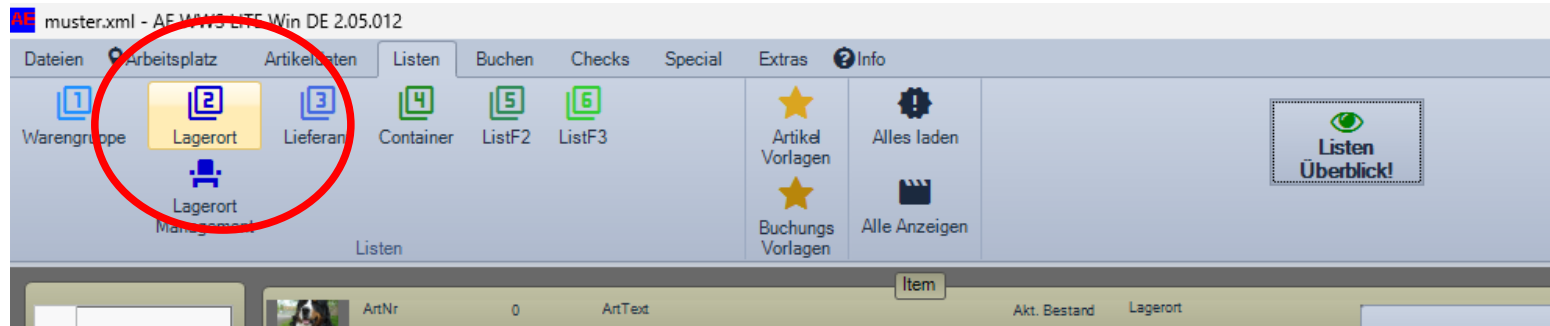
Bitte neuen Lagerort auswählen

Liste bearbeiten Lagerort suchen / Barcode

- Area 51
- Außengelände
- Bank
- Basis
- Container J
- Frau Schneider
- Halle1
- Herr Merkelzt
- KFZ Fr Wilmer
- KFZ Hr Packert
- Lager
- Regal1
- Sternzerstörer A467
- Sternzerstörer Z35

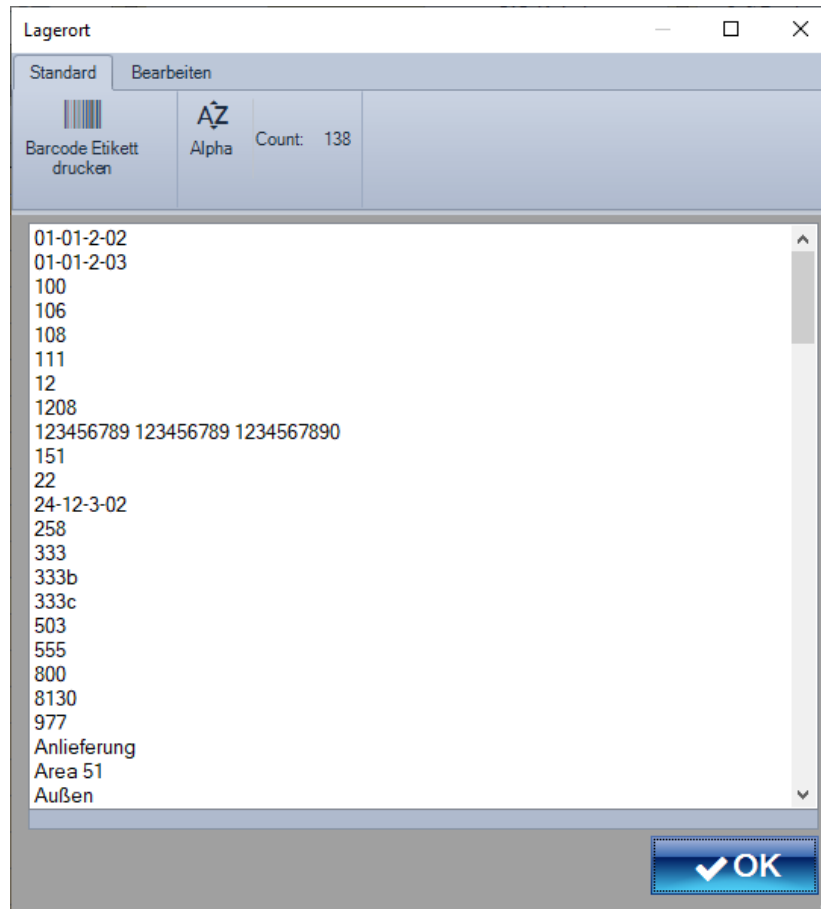
Gewünschten Lagerort aus Liste rechte Seite auswählen. Button JETZT UMLAGERN betätigen. FERTIG!
Zusätzliche Buchungstexte können optional eingegeben werden und werden in Historie aufgeführt.
Umlagerung wird sofort ausgeführt = Artikel mit neuem Lagerort geführt. Vorgang wird in Buchungshistorie eingetragen

Lagerorte bearbeiten. Auswahl



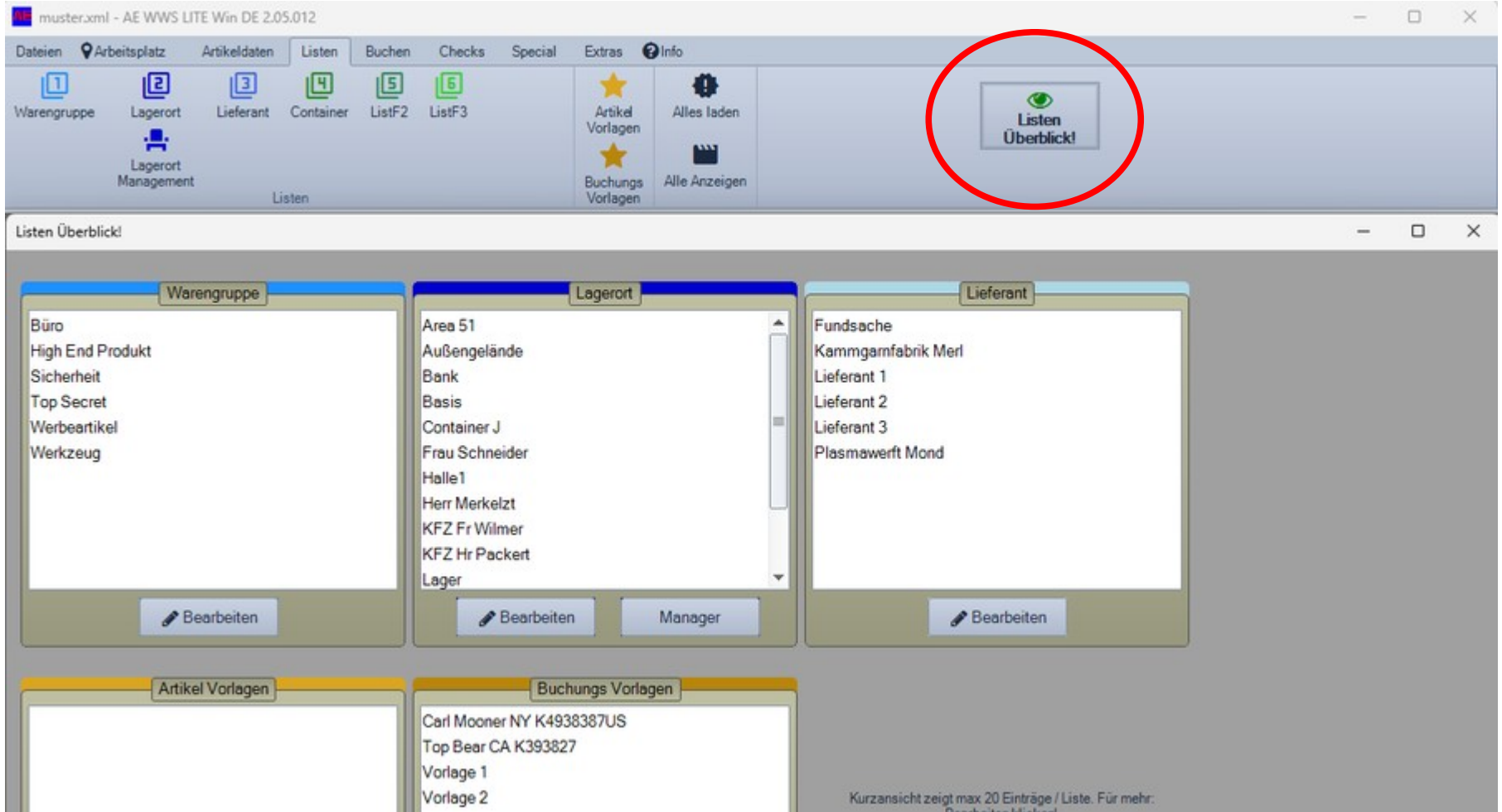
Tabellenansicht. Listen. Lagerort auswählen

Lagerorte bearbeiten



Lagerorte können beliebig zugeführt, gelöscht, bearbeitet werden.
Beenden mit OK. Die Liste der Lagerorte wird automatisch gesichert und steht dann den Artikel für Umlagerungen zur Verfügung

Übersicht über alle Listen



Tabellenansicht : Listen : Listen Überblick liefert schnelle Übersicht über alle aktuellen Listen. Mit Bearbeitungsmöglichkeit. Es werden in der Übersicht nur einige Einträge angezeigt!

Umlagerung 2.0. Lagerplatzverwaltung. Teilmengen splitten

Umlagerung: Lagerort

Teilmengen splitten Lagerort Management 29.08.2024 18:32:41 Jetzt! Umlagerungs Center

1001

ArtNr 1001

Akt. Bestand 1

ArtText Carlos Berner Sennenhund 1001

Lieferant 1

Bitte neuen Lagerort auswählen

Liste bearbeiten Lagerort suchen / Barcode

Area 51

Außengelände

Bank

Basis

Container J

Frau Schneider

Halle1

Settings Active Open Mode: XML

Master

Artikel Tabelle

Tabelle History/Log

Add On

Zahlen u. Einheiten

Buchungsfenster

Module ...

Module: BestandsCheck

Bei Programmstart BestandsCheck durchführen?

Send Automatic Warning Mail Test

SMTP Server smtp.web.de

From AEWWSLITE@

To

Port [587] 587 Enable SSL

User

Module: Auto Save

Auto Save 120 min

Auto Backup C:\Users\hvw\Documents

Module: Umlagerung

Teilmengen splitten

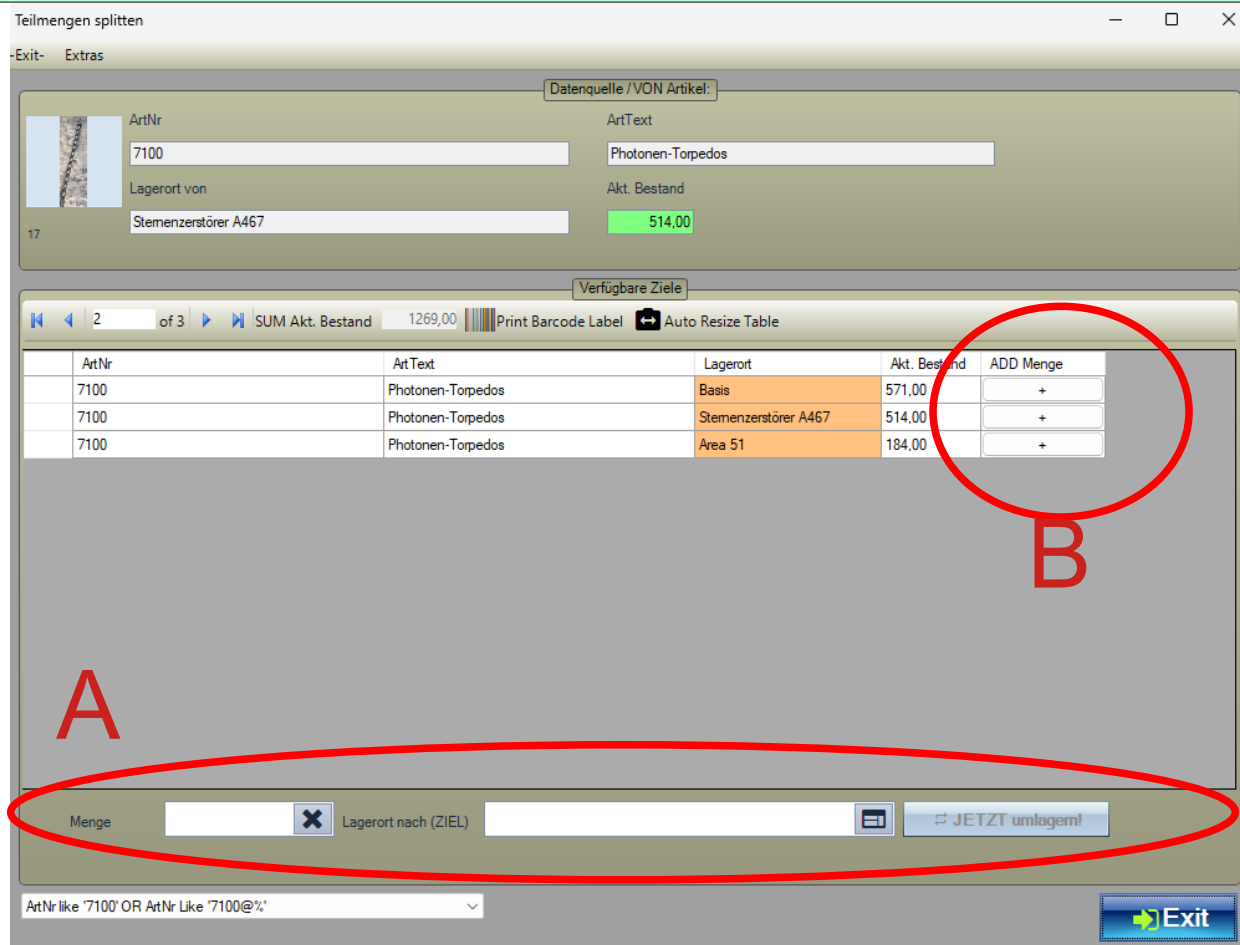
Freier Lagerort erlaubt

Module: Inventur

Fenster Umlagerung. Button TEILMENGEN SPLITTEN

Achtung: Nur möglich, wenn in Extras : Settings : Module Umlagerung freigegeben!

Umlagerung 2.0. Teilmengen splitten



Teilmengen splitten

Exit- Extras

Datenquelle / VON Artikel:

ArtNr: 7100
Lagerort von: Stemenzerstörer A467
ArtText: Photonen-Torpedos
Akt. Bestand: 514,00

Verfügbare Ziele

ArtNr	ArtText	Lagerort	Akt. Bestand	ADD Menge
7100	Photonen-Torpedos	Basis	571,00	+
7100	Photonen-Torpedos	Stemenzerstörer A467	514,00	+
7100	Photonen-Torpedos	Area 51	184,00	+

Menge: Lagerort nach (ZIEL):

ArtNr like '7100' OR ArtNr Like '7100@%'

A: Gewählter Artikel dient als Datenquelle. Menge und neuen Lagerort eingeben. Button ADD Item Es wird automatisch ein neuer Artikel mit der neuen Menge und Lagerort angelegt oder

B: Wenn Artikel mit neuem Lagerort bereits vorhanden, Button ADD Menge und Menge eingeben die dazu gelagert werden soll.

Die Menge der Umlagerung wird von der Datenquelle abgezogen.

Umlagerung. Detailliert in der Buchungshistorie vermerkt

Buchungs Historie

Main Daten Statistik Extras

Entnahmen Anlieferungen Inventuren Umlagerungen Bestellungen Alle Bewegungen

Protokolle/Warenscheine

Current

ArtNr: 915@Reserviert Walter Menge Bestand: 2 Details... Filter OFF

ArtText: Text 915

Lagerort: Reserviert Walter 686

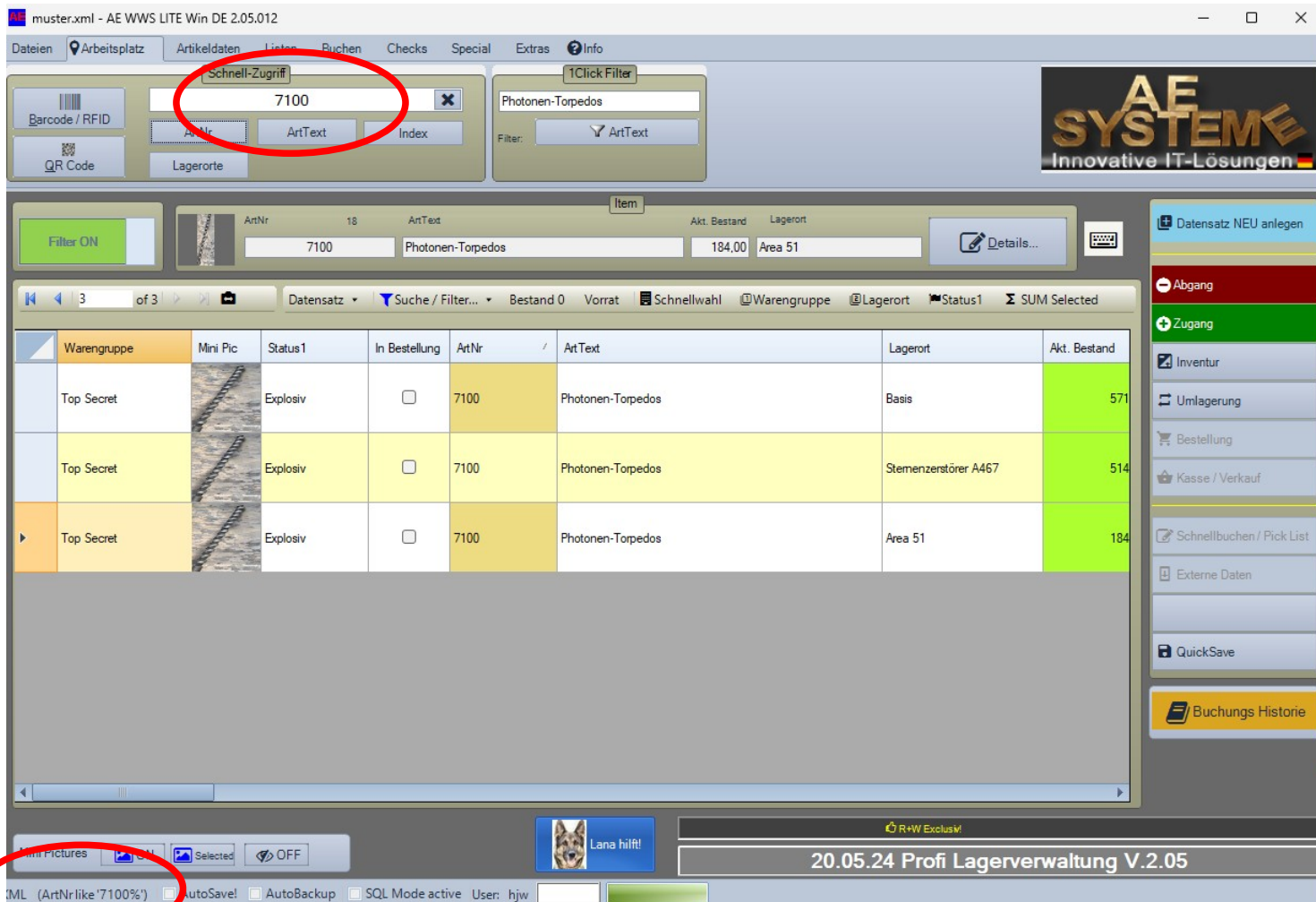
Navigation: 914 of 916 Filter anpassen Markierte Datensätze Weitere Filter...

NO	Date	User	Aktion	Art #	Art Text	Menge	Bestand
929	15.04.2020 15:46	hjlw	New	1@z2	Messer	0	0
930	15.04.2020 15:46	hjlw	Umlagerung LP	1	Messer	-2	6077E
931	15.04.2020 15:46	hjlw	Umlagerung LP	1@z2	Messer	+2	2
932	15.04.2020 15:46	hjlw	New	1@z0	Messer	0	0
933	15.04.2020 15:46	hjlw	Umlagerung LP	1	Messer	-3	6077E
934	15.04.2020 15:46	hjlw	Umlagerung LP	1@z0	Messer	+3	3
935	15.04.2020 15:47	hjlw	New	1@Lagerort:T0052	Messer	0	0
936	15.04.2020 15:47	hjlw	Umlagerung LP	1@z0	Messer	-1	2
937	15.04.2020 15:47	hjlw	Umlagerung LP	1@Lagerort:T0052	Messer	+1	1
938	15.04.2020 15:47	hjlw	Umlagerung LP	1@z0	Messer	0	0
939	15.04.2020 15:47	hjlw	Umlagerung LP	1	Messer	+2	6077E
940	15.04.2020 18:12	hjlw	Umlagerung	915	Text 915	0	5
941	15.04.2020 18:19	hjlw	New	915@Reserviert Walter	Text 915	0	0
942	15.04.2020 18:19	hjlw	Umlagerung LP	915	Text 915	-2	3
943	15.04.2020 18:19	hjlw	Umlagerung LP	915@Reserviert Walter	Text 915	+2	2




Filter OFF

Umlagerung wird in Buchungshistorie ausgewiesen, siehe Bild: Zeile 942 VON Artikel, Zeile 943 NACH Artikel. Sofern Artikel bei Umlagerung automatisch neu generiert, wird das ebenfalls in Historie vermerkt, Zeile 941

Artikel auf mehreren Lagerplätzen ansehen



The screenshot shows the 'Schnell-Zugriff' (Quick Access) window in the AE WWS LITE Win DE 2.05.012 software. The search field contains '7100' and the 'ARTNR' button is highlighted with a red circle. The search results table displays three entries for article 7100 (Photonen-Torpedos) across different warehouses: Basis (571 units), Stemenzerstörer A467 (514 units), and Area 51 (184 units).

Warengruppe	Mini Pic	Status1	In Bestellung	ArtNr	ArtText	Lagerort	Akt. Bestand
Top Secret		Explosiv	<input type="checkbox"/>	7100	Photonen-Torpedos	Basis	571
Top Secret		Explosiv	<input type="checkbox"/>	7100	Photonen-Torpedos	Stemenzerstörer A467	514
Top Secret		Explosiv	<input type="checkbox"/>	7100	Photonen-Torpedos	Area 51	184

At the bottom of the interface, the 'Mini Pictures' button is also highlighted with a red circle. The status bar at the bottom right shows '20.05.24 Profi Lagerverwaltung V.2.05'.

Beispiel: Artikel 7100. In Schnell-Zugriff eingeben, Button ARTNR – es werden alle Artikel auf einen Blick angezeigt. (Der Filter wird automatisch auf 7100% (mit angehängtem % Zeichen gesetzt.)

AE WWSLite im Internet



Webseite mit Infos und Details:

<https://www.terminal-systems.de/wp/lager1/lagerverwaltung-aktuell/>

Kostenfreie Version zum Probieren und Testen:

→ im AE WWSLite Download Center unserer Webseite!