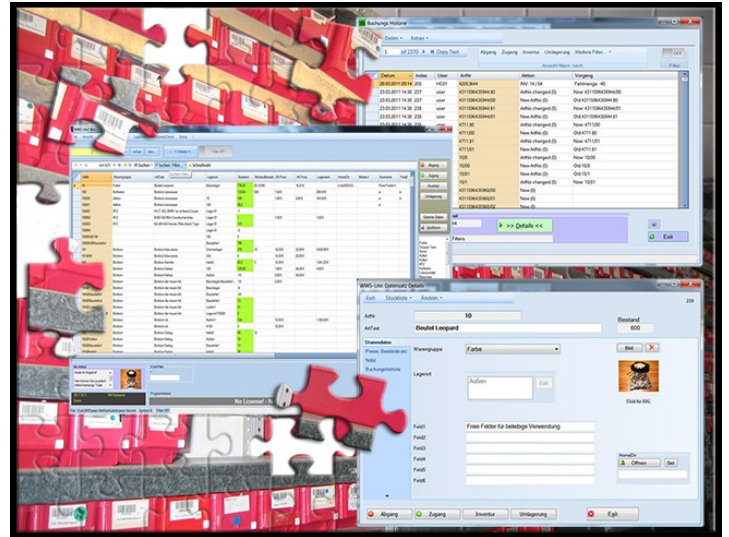


## Lagerverwaltung, Artikelverwaltung, Inventurlösung – schnell wissen WAS - WO - WANN ist....

Mit unserem Paket **AE WWS Lite Win** bieten wir ein leistungsfähiges Programmpaket speziell für Verwaltung von Lagern, Artikel und Waren aller Art. Schnell und einfach Informationen z.B:

- **WAS** ist am Lager?
- **WIEVIEL** Lagerbestand ist vorhanden?
- **WO** befinden sich welche Artikelbestände?
- **Letzte Buchungen** WER /WANN / WIEVIEL

Lagerverwaltung darf nicht kompliziert sein! Damit die Informationen schnell für jedermann zur Verfügung stehen: die Bedienung ist besonders benutzerfreundlich und die Datenbank so konfigurierbar, wie Sie es benötigen.



Da nicht jede Buchung am PC stattfindet: Mit mobilen Handheld Scannern bieten wir die optimale Ergänzung zur PC Lagerverwaltung!

Erfassen Sie **mobil** mit dem Handheld Computer Artikel und Warenbewegungen.

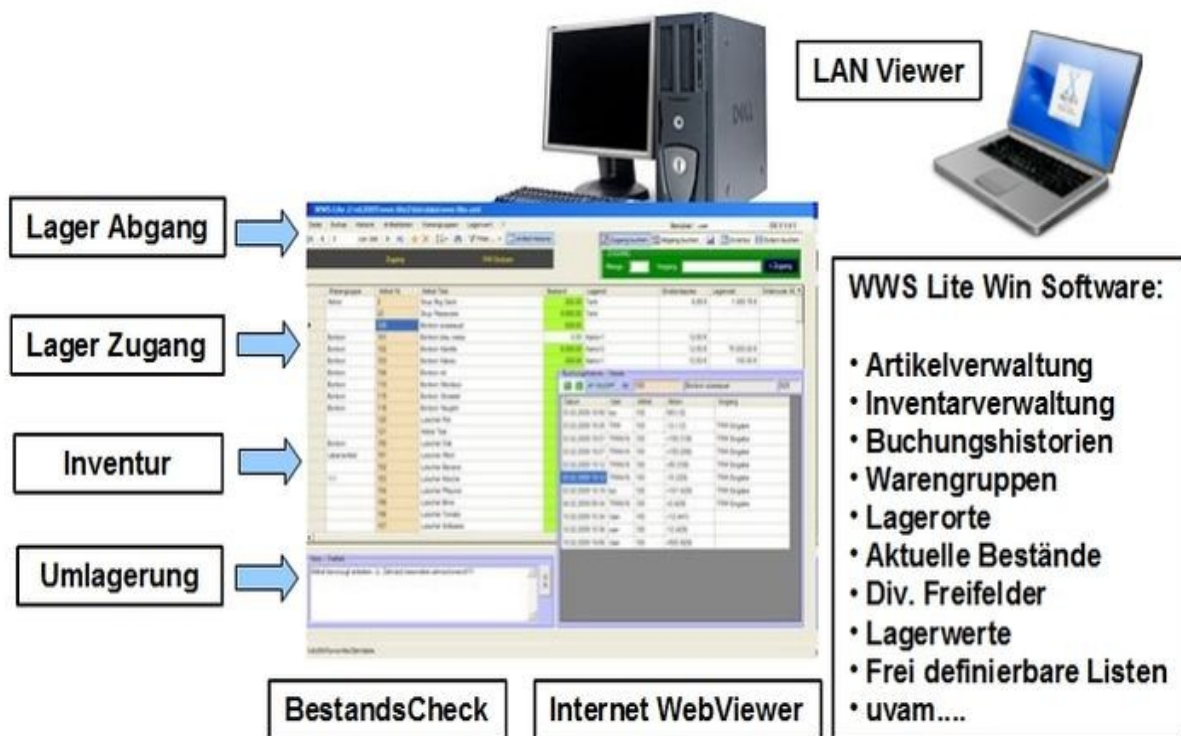
Datenaustausch zwischen PC und Handheld System erfolgt über Programmschnittstelle EXTERNE DATEN, die ein vollständiges Buchen und Synchronisieren aller Erfassungsdaten erlaubt.

[Hier geht's zur kostenlosen Demoversion!](#)



Bilder zeigen Beispiele. Änderungen vorbehalten.

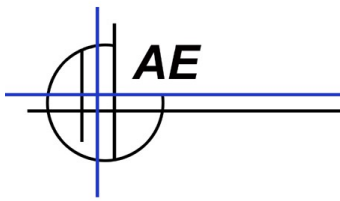
## Die Lagerverwaltung AE WWS-Lite-Win: Leicht, schnell einfach bedienbar und so umfangreich, wie Sie es benötigen!



### Einige „Besonderheiten“:

- Viele frei einstellbare und nutzbare Felder für individuelle Texte, Nummernfelder o.a.
- Produktbilder integrierbar
- HomeDIR / Heimatverzeichnis: für jeden Artikel lässt sich ein Verzeichnis für weitere Dokumente hinterlegt werden, z.B. für Konditionen, Rechnungen, Lieferscheine, Reach-Erklärungen, Fotos etc.
- Buchungshistorie mit detaillierten Informationen über die bereits getätigten Buchungen der Vergangenheit
- Offene Dateiformate, Daten und Buchungen lassen sich problemlos in XLS CSV wandeln und z.B. in Officeprogrammen weiter nutzen
- Direkter Barcode Support: Barcode Etiketten lassen sich mit ZEBRA ZPL / EPL © kompatiblen Druckern direkt aus dem Programm heraus erstellen
- Software Made in Germany – Made by AE. Lieferbar wahlweise in deutscher oder englischer Sprache

Bilder zeigen Beispiele.Änderungen vorbehalten.



# Unsere Software – Vielfalt mit Modulen: Stellen Sie Ihr Programm zusammen wie Sie es benötigen...

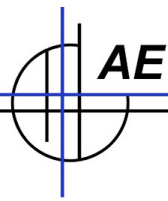
Checkliste für Ihre Bedarfsermittlung!

IHR ZIEL - das wollen Sie tun:	Sie brauchen:	Das will ich  haben
Artikel- und Seriennummern verwalten, Lagerorte und Warengruppen, Zugang/Abgang buchen, Lagerbestände verwalten	<b>Basisversion WWS-Lite-Win</b>	<input checked="" type="checkbox"/>
Umfangreiche Buchungshistorie aller bereits getätigten Buchungen in der Vergangenheit	<b>Buchungshistorie</b>	<input type="checkbox"/>
Von mehreren PCs via Netzwerk Lagerdaten/Bestände und Buchungen abfragen...	<b>LAN Viewer</b>	<input type="checkbox"/>
Automatisch erinnert werden, wenn sich Artikelbestände einer gefährlichen Grenze nähern (Mindestbestand)	<b>Modul BESTANDSCHECK</b>	<input type="checkbox"/>
Ihre jährliche/monatliche/regelmäßige Inventur schnell und einfach erledigen. IST-Bestand eingeben, Abweichung zum SOLL-Bestand automatisch errechnen	<b>Modul INVENTUR</b>	<input type="checkbox"/>
Artikel/Artikelgruppen schnell und einfach auf Tastendruck selektieren und filtern, bequem mit einblendbarer Zusatzastatur auf dem Bildschirm	<b>Modul SCHNELLEINGABE FAVORITEN</b>	<input type="checkbox"/>
Waren innerhalb Ihres Lagers verschieben, bereitstellen und Informationen über den Warenweg in der Buchungshistorie festhalten	<b>Modul UMLAGERUNG</b>	<input type="checkbox"/>
Vorhandene Artikeldatei aus Excel als XLS 7 CSV Datei importieren	<b>Modul ART IMPORT FILTER</b>	<input type="checkbox"/>
Artikel mit Stücklisten verwalten	<b>Modul STÜCKLISTE</b>	<input type="checkbox"/>
Im Internet von jedem Ort aus Lagerdaten schnell und einfach per Webbrowser ansehen...	<b>Modul WEB VIEWER + Webserver mit FTP Zugang *1</b>	<input type="checkbox"/>
Verschiedene Benutzer mit unterschiedlichen Rechten sollen die Lagerdatei nutzen	<b>Modul BENUTZERVERWALTUNG</b>	<input type="checkbox"/>
SQL Datenbankserver anstelle von XML Lagerdatei verwenden.	<b>Modul SQL OPTION *2</b>	<input type="checkbox"/>


\*1 Webserver im Internet bekommen Sie nicht von uns, sondern von Ihrem Internet Provider!

\*2 Hierfür brauchen Sie natürlich auch einen SQL Datenbankserver im Netzwerk, incl. SQL Serverlizenz und entsprechende SQL Clientlizenzen. Wir empfehlen Microsoft SQL Server.

Bilder zeigen Beispiele. Änderungen vorbehalten.



## Stellen Sie **IHR** Programm zusammen....

<b>IHR ZIEL - das wollen Sie tun:</b>	<b>Sie brauchen:</b>	<b>Das will ich  haben</b>
Daten vom mobilen Handheld Computer automatisch importieren und verarbeiten	<b>Modul EXTERNE DATEN</b>	<input type="checkbox"/>
Geöffnete Lagerdateien automatisch nach einstellbaren Zeiten speichern	<b>Modul AUTO SAVE</b>	<input type="checkbox"/>
Schnell Warenbewegungen erfassen	<b>Modul BATCH / SCHNELLBUCHEN</b>	<input type="checkbox"/>
Barcode Etiketten direkt aus dem Programm heraus drucken <i>(Siehe auch nachstehend Barcodes Etiketten und Co...)</i>	<b>Modul BARCODE PRINTING + Barcodedrucker</b>	<input type="checkbox"/>

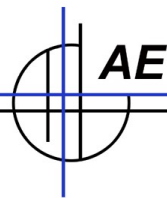
<b>SICHERHEIT</b>		
Artikel- und Historien-Dateien mit hoch sicheren Methoden verschlüsseln und für Unbefugte unleserlich gestalten	<b>Modul AES SECURITY</b>	<input type="checkbox"/>
Von entfernten Orten auf Ihre Lagerdatei zurückgreifen, über spezielle gesicherte VPN Verbindungen im Internet	<b>Modul VPN Gateways IGW922 VPN</b>	<input type="checkbox"/>

Bilder zeigen Beispiele. Änderungen vorbehalten.

## Hardware: Barcodes, Etiketten und mobile Datenerfassung

<b>IHR ZIEL - das wollen Sie tun:</b>	<b>Sie brauchen:</b>		<b>Das will ich  haben</b>
Mobil im Lager Artikel per Tastatur oder Barcode erfassen, Inventur, Bestellung, Kommissionierung etc. durchführen	<b>Handheld Computer + Software WINCEMobileData</b>		<input type="checkbox"/>
Nur die Software für das mobile Gerät erwerben, weil Sie schon einen Handheld Computer mit Betriebssystem Windows CE / Windows Mobile besitzen...	<b>Software WINCEMobileData</b>		<input type="checkbox"/>
Artikelnummer am PC als Barcode scannen anstelle einer manuellen Texteingabe	<b>CCD Scanner</b>		<input type="checkbox"/>
Selbst eigene Barcodes und Etiketten drucken: - komfortabel aus dem Programm heraus	<b>Barcode Drucker + Modul BARCODE PRINTING</b>		<input type="checkbox"/>
Sicherheitsetiketten für höchste Qualitätsansprüche verwenden. Für Verwendung auch in extremsten Umgebungen	<b>Barcode Etiketten</b>		<input type="checkbox"/>
Stationär im Lager Artikel per Tastatur oder Barcode erfassen, Inventur, Bestellung, Kommissionierung etc. durchführen	<b>Terminal TRM416 + Lager416.XML (Software)</b>		<input type="checkbox"/>

Bilder zeigen Beispiele. Änderungen vorbehalten.



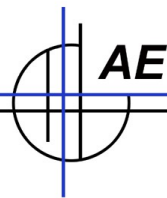
## Versionen – Vergleich und Module:

Module enthalten in:	Basis Version	Extended	Prof	SQL *1
Artikelverwaltung, Warengruppen, Lagerorte und Buchung Abgang / Zugang	✓	✓	✓	✓
Buchungshistorie	✓	✓	✓	✓
LAN Viewer Mode	Option	✓	✓	
Zusatzmodul Bestands Check		✓	✓	✓
Zusatzmodul Inventur	Option	✓	✓	✓
Zusatzmodul Quick Select / Schnelleingabe		Option	Option	Option
Zusatzmodul Umlagerung (mit+ / ohne- Lagerplatzverwaltung)		Option	Option	✓ ohne
Zusatzmodul Artikel Import Filter		Option	Option	Option
Zusatzmodul Stückliste		Option	Option	
Zusatzmodul Web Viewer		Option	Option	Option
Zusatzmodul Benutzerverwaltung		Option	Option	
Zusatzmodul Externe Daten in Verbindung mit MOBILER Datenerfassung			✓	Option
Zusatzmodul Auto Save		Option	Option	Option
Zusatzmodul Batch / Schnellbuchen			Option	Option
Zusatzmodul AES Security - Datenverschlüsselung		Option	Option	
Zusatzmodul BARCODE PRINTING in Verbindung mit Barcode / Etikettendrucker		Option	Option	Option
VPN Virtual Private Network Datenzugriff	Option	Option	Option	Option
Regelmäßige Produktentwicklungen / Updates verfügbar	✓	✓	✓	✓
Kostenpflichtiger Updatezwang	NEIN	NEIN	NEIN	NEIN
Power Up Support	Option	✓	✓	✓
Bronze / Silber Support mit individ. Software Services		Option	Option	Option
Kostenlos & Umsonst Testversion zum Selbst Ausprobieren ohne Risiko	✓	✓	✓	✓

Legende: ✓=standardmäßig enthalten      Option=zukaufbar

\*1 Version benötigt Microsoft SQL Server mit Netzwerkanschluss und aktivierten TCP IP Protokollen. Zum Betrieb werden diverse SQL Tabellen benötigt. Microsoft SQL Server und Lizenzen sind nicht Bestandteil unseres Angebotes.

Bilder zeigen Beispiele. Änderungen vorbehalten.



## Service und Wartung...

Service und Support, denn der eine oder andere Kunde benötigt manchmal individuelle Hilfe:

### Support Packages

Unsere Experten sind für Sie da

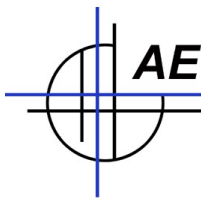
Supportstufe	Beschreibung	Zeit (h)	Mail	Telefon	Gültigkeit
<b>Power-UP Support</b>	Für Neukunden zur ersten Inbetriebnahme und Nutzung	2	✓	-	30 Tage
<b>Bronze Support</b>	Für fortgeschrittene Anwender mit gelegentlichen Fragen, z.B. Anpassungen, individuellen Fragen, Daten Import / Export, kleinere Software Erweiterungen etc.	3	✓	-	3 Monate
<b>Silber Support</b>	Technische Assistenz für fortgeschrittene Anwender mit weitergehenden Fragen oder Entwicklungsarbeiten zur Softwareanpassung für Hard- und Software	10	✓	✓	3 Monate
<b>Gold Support</b>	Hilfestellung für erfahrene Anwender, die umfangreiche technische Unterstützung bei Anpassung, Einführung oder Programmierarbeiten benötigen.	30	✓	✓	1 Jahr

**Demoversion verfügbar:**

→ **Web:** [www.terminal-systems.de/wws-lite-win.htm](http://www.terminal-systems.de/wws-lite-win.htm)



Bilder zeigen Beispiele. Änderungen vorbehalten.



## AE WWS LITE WIN Software- Beschreibung der Module

### PC Software WWS-LITE-WIN Warenwirtschaft incl. Buchung ZUGANG / ABGANG (Basis Version)

- Basisversion für die Verwaltung von Artikel und Seriennummern
- Komfortable Buchungsmöglichkeiten Abgang & Zugang
- Frei definierbare Felder und Ansichten, diverse Such- und Filtermöglichkeiten
- Verwaltung von Lagerorten und Warengruppen
- Umfangreiche frei definierbare Felder, incl. Produktbild
- Äußerst einfache Bedienung ohne Lernaufwand
- Für MS Windows(c) XP / Vista / Windows 7 (32 und 64bit)
- Offenes Datenkonzept, XML / CSV Dateien, Übernahme in SQL Datenbanken möglich
- Wahlweise in deutscher oder englischer Sprache (andere Übersetzungen auf Anfrage)

### WWS-LITE-WIN Erweiterung Buchungs Historie

- Umfassende Informationen über alle bereits getätigte Buchungen wahlweise Artikelbezogen oder Gesamtbestand
- Liefert detaillierte Übersicht über Buchungen: WER hat gebucht, WANN wurde gebucht, WAS wurde gebucht, WIEVIEL wurde gebucht
- Speichert ebenfalls Informationen über Löschungen und Neuzugängen von Artikelsätzen
- Wahlweise artikelbezogen (für jeden Artikel separat) oder als gesamte Buchungshistorie (alle Artikel)
- Incl. Report und Filtermöglichkeiten z.B. alle Abgänge, Zugänge, Datumsbezogen uvam

### WWS-LITE-WIN Erweiterung: Modul INVENTUR

- Zusatzmodul für Erfassung von Inventurbeständen
- Automatische Ermittlung von Differenzen, SOLL / IST Vergleich
- Genaues Inventurprotokoll in Buchungshistorie - als Dokumentation und Nachweis

### WWS-LITE-WIN Erweiterung: Modul UMLAGERUNG (incl. Lagerplatzverwaltung)

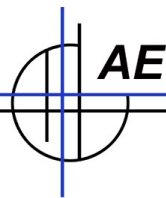
- Zusatzmodul für kontrollierte Umlagerung Ihrer Artikelbestände, freie Wahl der Lagerorte
- Umlagerung 2.0 mit Lagerplatzverwaltung, Mengengenaue Artikelverwaltung an div. Lagerorten
- Achtung: Perfekt geeignet, um EINEN Artikel an mehreren Standorten zu verwalten!!!
- Genaue Aufzeichnung in der Historie - zur Nachverfolgung der Warenbewegungen
- Detaillierte Auswertungen der Artikel an allen Lagerorten

### WWS-LITE-WIN Erweiterung: Client LAN Viewer Mode

- Erweiterung um einen LAN Viewer Mode
- Betrachten der Artikelbestände und Buchungen / Historien im Netzwerk
- Geeignet wenn mehrere Personen die Bestände sehen sollen
- Direkt in der PC Software integriert. Nutzbar für mehrere Arbeitsplätze

Bilder zeigen Beispiele. Änderungen vorbehalten.





### **WWS-LITE-WIN Erweiterung: Modul EXTERNE DATEN**

- Zusatzmodul für Import + Verarbeitung von Buchungsdaten aus anderen Datenquellen
- Quasi unbegrenzte Datenquellen möglich z.B. Handheld Scanner / MDE Geräte, LAN Terminals, Kassenprogramme etc.
- Datenquellen einstellbar über Konfigurator, Standard Datenformate CSV / XLS / XML
- Incl. Übertragungssoftware für automatischen Datentransfer im schnellen FTP Protokoll
- Unterstützt Bereitstellung (Upload) einer Artikeldatei für Handheld Scanner o.ä.

### **WWS-LITE-WIN Erweiterung: Modul BESTANDSCHECK**

- Automatische Überwachung von Mindestbeständen
- Zu jedem Artikel eingebbarer Mindestbestand
- Prüfung automatisch aktiviert bei Programmstart oder jederzeit aufrufbar vom Benutzer zur Laufzeit
- Anzeige von Unterschreitungen mit der Möglichkeit eine Bestellliste zu drucken

### **WWS-LITE-WIN Erweiterung: Modul WEB VIEWER**

- Cloud Erweiterung: Übertragung der Bestände ins Internet / FTP Server
- Erlaubt die Ansicht der Artikel- / Bestandsdaten via Standard Webbrowser
- Lieferung incl. anpassbarer HTML und CSS Dateien für die Tabellenansicht
- Dateien beliebig einstellbar

### **WWS-LITE-WIN Erweiterung: Modul STÜCKLISTE**

- Zum Anlegen und Verarbeiten von Stücklisten
- Automatische Buchung der gesamten Stückliste, wenn ein Hauptartikel gebucht wird

### **WWS-LITE-WIN Erweiterung: QUICK SELECT / Schnelleingabe**

- Wählen Sie Artikel oder Gruppen auf Tastendruck:
- Zusatzmodul für die schnelle Anwahl von Artikel und Gruppen über separat einblendbare Funktionstasten, Bis zu 30 Sondertasten möglich
- Tastenbeschriftung und Belegung frei definierbar
- Individuelle Definition und Nutzung über einstellbare INI Datei

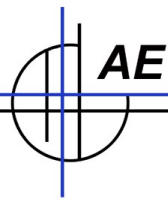
### **WWS-LITE-WIN Erweiterung: Modul BENUTZERVERWALTUNG 2.0**

- Verwalten von Benutzern mit Schreib-/Leserechten bzw. nur Leserechten.
- Separat verschlüsselte Liste mit Benutzername und Passwort.
- Hochsicherer AES Rijndael Schlüssel Algorithmus.

### **WWS-LITE-WIN Erweiterung: Modul AUTO SAVE**

- Automatisches Speichern geöffneter Lagerdateien nach einstellbaren Zeitintervallen
- Incl. Protokolldatei mit Zeit- und Userinformationen

Bilder zeigen Beispiele. Änderungen vorbehalten.



### **WWS-LITE-WIN Erweiterung: XLS / CSV ARTIKEL IMPORT Filter**

- Ermöglicht das Importieren von Artikeldaten aus Excel als XLS CSV Datei
- Beliebige Importspalten frei wählbar

### **WWS-LITE-WIN Erweiterung: BATCH / SCHNELLBUCHEN**

- Schnelle Erfassung von Warenbewegungen in separater Software
- Speziell für EDV unerfahrene Kräfte geeignet – kein Lernaufwand!
- Übersichtliche Menüführung
- Excel Dateien XLS CSV Datenformat – mit Datenschnittstelle zu WWS Lite EXTERNE DATEN

### **WWS-LITE-WIN Erweiterung: AES Security**

- Verschlüsselung der gespeicherten Daten im AES / Rijndael Format
- Hoch sichere Verschlüsselung, um die Daten außerhalb der Bearbeitung zu verschlüsseln
- Zusatzmodul in WWS Lager, nur in Verbindung mit Lagersoftware, automatisches Entschlüsseln und Verschlüsseln bei Programmstart / Programmende

### **WWS-LITE-WIN Erweiterung: BARCODE PRINTING**

- Komfortabler Ausdruck von Barcode Etiketten direkt aus dem Programm heraus
- In Verbindung mit ZPL / EPL fähigen Barcodedruckern – auch für High End Industriedrucker mit ZEBRA Druckersprache
- Lieferung incl. Drucker und Vorlagendatei für Etikettenformat, Etikett und Layout individuell änderbar

### **WWS-LITE-WIN Erweiterung: Modul SQL OPTION**

- Datenbank auf SQL Server im Netzwerk, empfohlen: Microsoft SQL Server
- Multiuserbetrieb, mehrere Benutzer können gleichzeitig Buchungsvorgänge auslösen
- Incl. XML to SQL Adaptfunktion, für einfachen Transfer der XML Daten auf SQL Datenbank

Bilder zeigen Beispiele. Änderungen vorbehalten.

## Mobile Datenerfassung -

Erfassen Sie doch WO Sie wollen – die passende Ergänzung zu AE WWS Lite

Ob Lager, Inventur, Bestellungen uvam - unser Softwarepaket WIN CE MOBILE DATA bietet Ihnen passende Lösungen für fast alle Aufgaben der mobilen Datenerfassung.

Softwarepakete für mobile Handheld Scanner mit Windows CE / Windows Mobile (c). Für die mobile Datenerfassung dort, wo die Daten anfallen: in Ihrem Lager, am Regal, am Artikel, beim Kunden. Individuell konfigurierbar und mit Datenformaten im Standardformat oder zum direkten Datenaustausch mit unserem Softwarepaket AE WWS Lite.



Auszug aus der Featureliste der Software WinCEMobileData:

Software für Windows CE 5.0 Devices mit QVGA Display 240x320

Lieferung mit / ohne Handheld Scanner

Zur Artikelerfassung über Tastatur, Touch oder Scanner

Für Erfassung von ABGANG, ZUGANG, INVENTUR, BESTELLUNG, UMLAGERUNG

NEU: Jetzt auch mit integrierter PACKLISTE - Abarbeitung einer vordefinierten Liste für die Kommissionierung (Optional)

Integrierte Artikeldatei mit Artikelinformationen

Anzeige von Artikeldetails während der Eingabe

Automatische Datenspeicherung nach Dateneingabe

Incl. Zeitstempel und Benutzerangabe (User)

Datenformat XLS / CSV für die Weiterverarbeitung mit Office / Excel oder zum Import in WWS-LITE-WIN

Integrierter FTP Server für den Datentransfer im Netzwerk - wahlweise über Basisstation mit LAN oder über Wireless / WLAN (im Handheld integriert)

Schnell und einfach bedienbar – ohne Lernaufwand

Deutsche oder Englische Sprachversion

Bilder zeigen Beispiele. Änderungen vorbehalten.

## PAKET Mobile Datenerfassung/ Mobiler Handheld Scanner

Handheld +

WinCE MOBILE  
DATA Software



### PAKET Mobile Datenerfassung mit DATALOGIC Memor WLAN

- Handheld System mit Barcode Scanner und Green Spot LED für positive Lesebestätigung
- Grafikdisplay mit Touch Screen, Farbe, QVGA Auflösung 240x320
- Integrierter Barcode Scanner für Barcodeerfassung, System mit 1D Scanner (2D Scanner auf Anfrage)
- Für die Hemdtasche: ergonomisch, kompakt und robust
- Leistungsfähiger Embedded Mikroprozessor, Microsoft Windows CE 5.0 ©
- Integriertes WLAN / Wireless Networking
- Inkl. Akku, Netzteil

### Incl. Software für HANDHELD Computer WINCEMOBILEDATA

- Software für mobilen Handheld Computer mit Laser Scanner
- Für Systeme mit Windows CE 5.0 (oder vgl) und QVGA Display 240x320
- Integrierte Buchungsmodule: ZUGANG, ABGANG, INVENTUR, UMLAGERUNG, BESTELLUNG / KOMMISSIONIERUNG
- Datenspeicherung im Handheld Computer, Automatischer Zeitstempel bei Eingabe
- Speicherformat XLS / CSV Datei – für die Verarbeitung der Daten mit Office / Excel
- Datenübernahme in Lagerprogramm WWS-Lite-WIN möglich. (Hinweis: Bestimmte Zusatzfelder werden beim Import nicht unterstützt. Benötigt Modul EXTERNE DATEN bei WWS-Lite-Win.)
- Wahlweise Deutsche oder Englische Sprachversion
- **Software vorinstalliert auf Handheld System.**

### Incl. SD Speicherkarte / CD ROM

- Enthält Sicherheitskopie für Programm und wichtigste Daten

### Incl. FTP Software für Datentransfer Handheld ./ PC

- Software FTP Server vorinstalliert
- Für den schnellen Datenaustausch zwischen Handheld Computer und WWS Lite Win über Wireless / WLAN (optional: Netzwerk / LAN mit entsprechender Basis Station)

→ Web: [www.terminal-systems.de/wince-mobiledata1-de.htm](http://www.terminal-systems.de/wince-mobiledata1-de.htm)

Basis Station  
Handheld

### Basis Station / Cradle - nur Ladestation

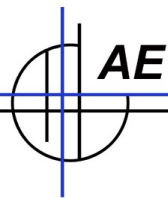
- Ladestation für Handheld Computer HC 22 Q
- Single-Cradle, USB/RS232, zur Aufladung der Akkus im Handheld Scanner
- **Empfohlene Komponente!**
- **Anschluss über Handheld Computer HC 22 Q -netzteil**

Basis Station  
Handheld LAN

### Basis Station / Cradle - Ladestation mit Netzwerk

- Lade- und Übertragungsstation via Ethernet LAN für Handheld Computer HC 22 Q
- Single-Cradle, USB/RS232 und Ethernet
- **Für Datentransfer zwischen Handheld und Computer über Ethernet LAN Netzwerk**
- Anschluss über Handheld Computer HC 22 Q -Netzteil

Bilder zeigen Beispiele. Änderungen vorbehalten.



## Stationäre Datenerfassung

### Erfassungsterminal TRM816 + Software

- Erfassungsterminal für die stationäre Datenerfassung vor Ort
- Incl. Software für Datenerfassung Abgang / Zugang
- Manuelles Ein- oder Ausbuchen von Artikeln, wahlweise über Tastatur oder Barcodescanner (Option)
- Ethernet LAN Netzwerkinterface
- Integrierter FTP Transfer für die Kommunikation mit PC Software AE WWS Lite Win (Modul EXTERNE DATEN)
- Rough Version für industriellen Einsatz nutzbar, Produkt MADE IN GERMANY

### Anmerkungen:

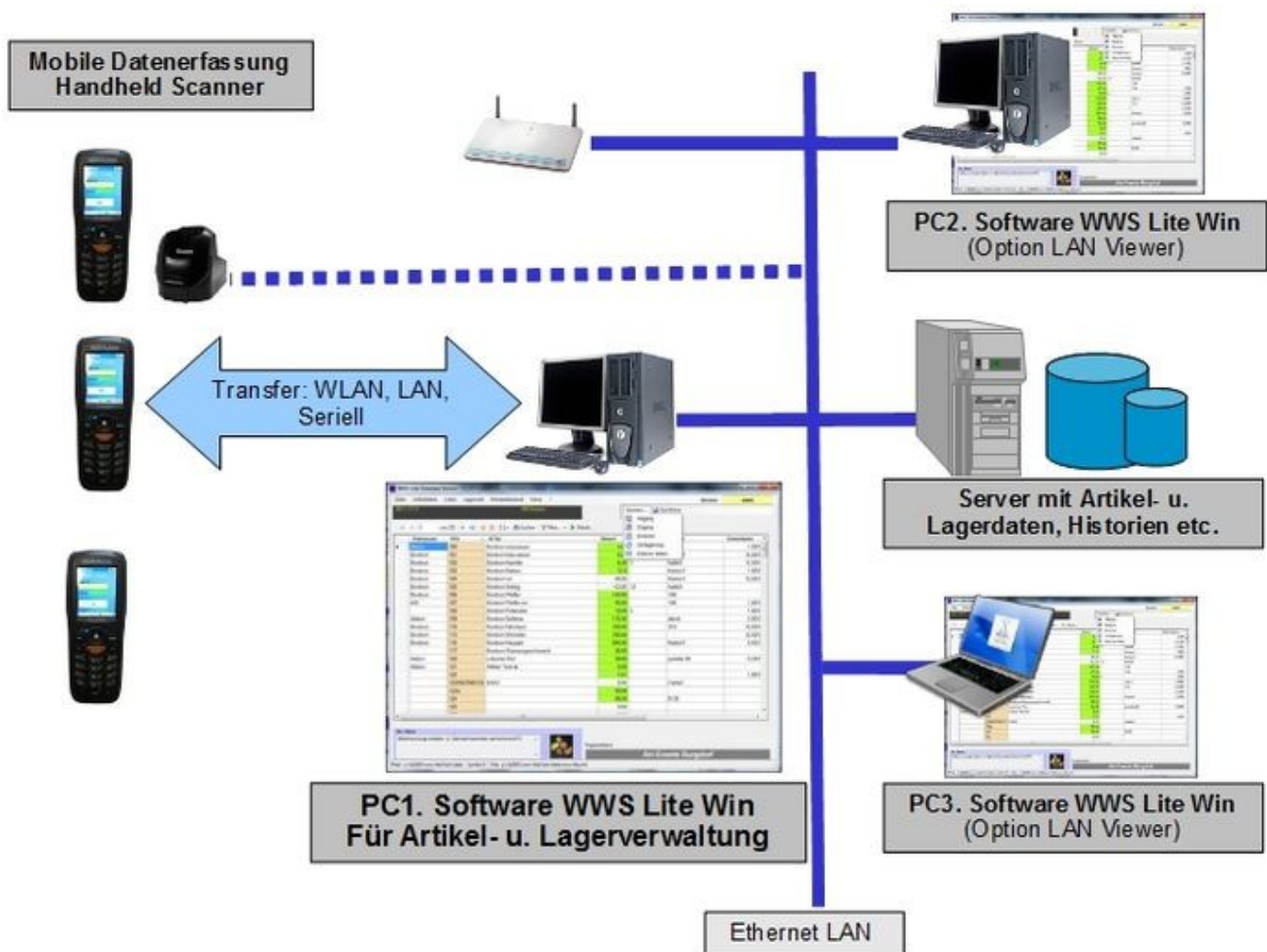
#### Pos. Handheld

Wir empfehlen Wireless LAN / WLAN mindestens an der PC Übergabestation, um die volle Funktionsfähigkeit der automatischen Datenübermittlung bei diesem System nutzen zu können. Mittels integrierten FTP Client und WLAN kann Datentransfer zwischen PC Software und Handheld weitgehend automatisiert und auf schnellstmögliche Weise erfolgen. Alternativ kann der Handheld mit BASIS STATION HANDHELD LAN (Option) direkt im Netzwerk betrieben werden. Bilder Handheld Computer zeigen Beispiele.

Bilder zeigen Beispiele. Änderungen vorbehalten.

## Exkurs: Buchen wo / wie Sie wollen...

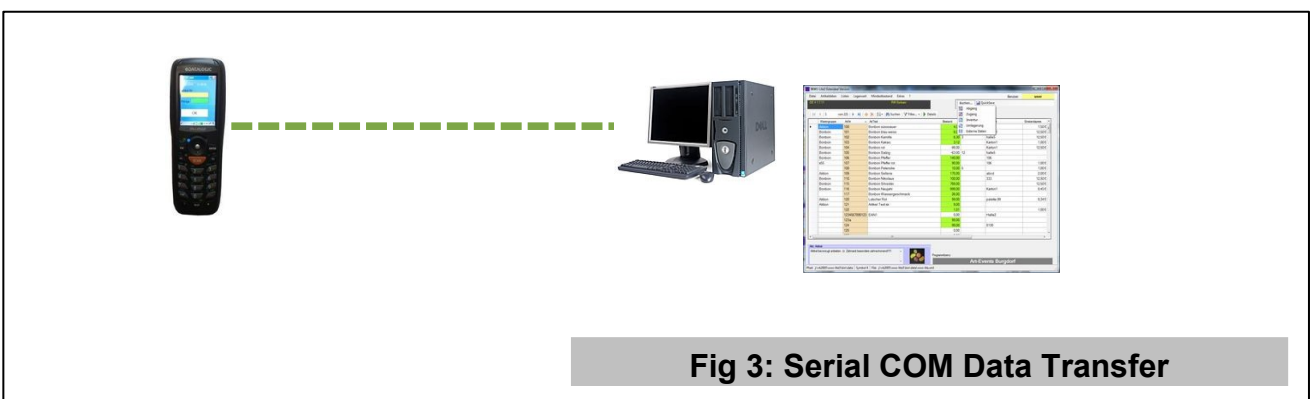
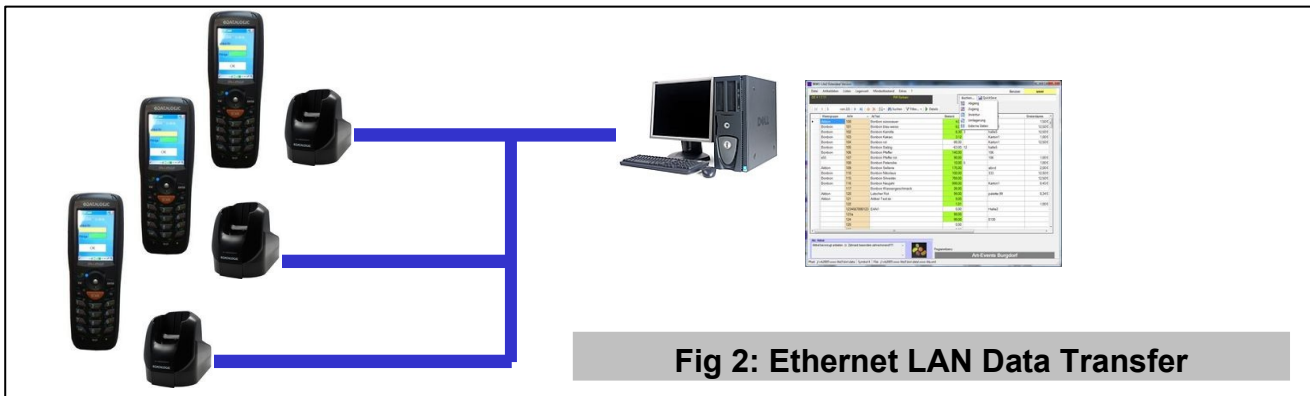
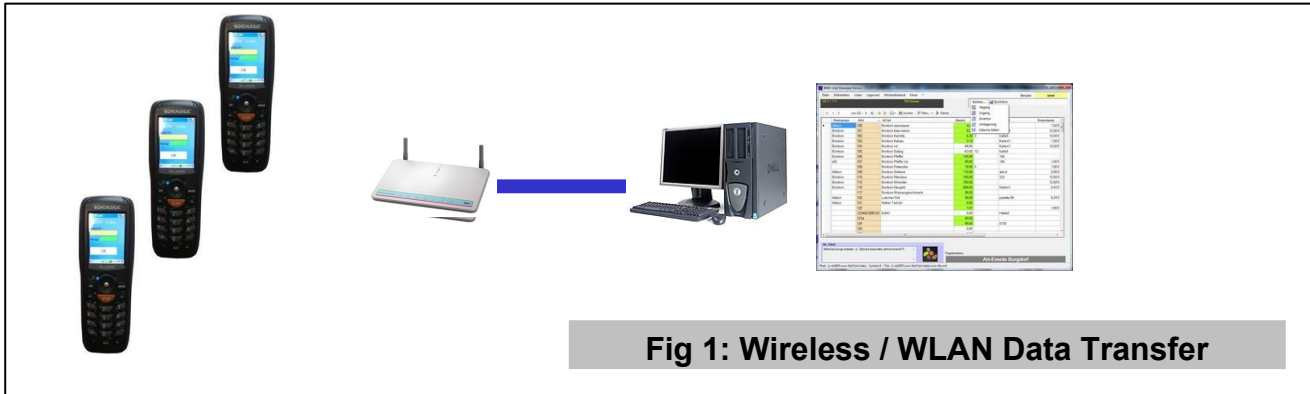
Datenerfassung und Verwaltung muss einfach sein! Bei uns spielt es keine Rolle, ob Sie Ihre Daten "nur" lokal verwalten wollen, ob Sie die Daten auf einem Server speichern und / oder von anderen Arbeitsplätzen aus einsehen oder bearbeiten möchten. Und es spielt auch keine Rolle, ob Sie die Daten mobil erfassen und die Datenbestände dann auf dem PC abgleichen möchten. Eine Übersicht für das Arbeiten im Netzwerk:

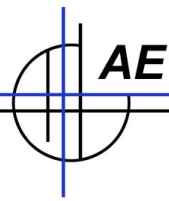


Bilder zeigen Beispiele. Änderungen vorbehalten.

## Exkurs: Datenübertragung Handheld

Die häufige Frage: wie findet die Datenübertragung zwischen Handheld Scanner und PC statt – hier die Antworten: es stehen verschiedene Möglichkeiten zur Wahl, um die schnelle automatische FTP Datenübertragung im Modul EXTERNE DATEN zu verwenden:





## AE Systeme -

Wir bieten Lösungen für Ihre Datenerfassung



### Über AE SYSTEME:

Wir bieten Lösungen für gewerbliche IT – Embedded Systeme z.B. für:

- Datenerfassung Artikel, Lagern, Waren
- Zeiterfassung und RFID Lösungen
- Produktionsdaten und Maschinendaten
- Smart Metering und Zählerablesung
- Frei programmierbare Systeme für Linux, Java etc

Robuste Technik aus dem Embedded Sektor, modernste Technologien ausgelegt für den Einsatz in Non-Office Umgebungen und Programmierung in Windows / Linux / XML bieten Ihnen die Sicherheit individuell passgenaue Erfassungslösungen zu erhalten. Natürlich mit Standarddatenformaten wie z.B. für die Verarbeitung mit Office Excel (oder OpenOffice Calc), für den Import in Ihre vorhandenen MES / ERP / WWS Programme, für die Nutzung mit unseren PC Programmen oder für die Nutzung mit SQL Datenbanken.

### Auszug aus dem Produktportfolio Lösungen:

- Datenerfassung im Lager, Artikel, Waren und Inventar
- Erfassung von Arbeitszeiten
- Betriebsdaten von Maschinen und Fertigungsdaten
- Erfassung von Energieverbrauch / Smart Metering
- Auftragserfassung und Tätigkeitsplan
- Strichcode, Barcode und RFID Transponderlösungen
- M2M Machine TO Machine Kommunikation
- Message-, Info- und Anzeigesysteme
- IP Transferlösungen für die Datenübertragung

und vieles andere mehr.

### Aktuelle Infos und Updates

<http://www.terminal-systems.de/>

Alle Angaben in diesem Dokument ohne Gewähr. Irrtümer und technische Änderungen vorbehalten. Bilder zeigen Beispiele.  
Rev. 10201523. 120168

Bilder zeigen Beispiele. Änderungen vorbehalten.

AE-SYSTEME  
Am Güterbahnhof 15  
D-31303 Burgdorf

Tel.: +49-(0)5136/80 24 21  
Fax: +49-(0)5136/977 63 68

info@terminal-systems.de  
[www.terminal-systems.de](http://www.terminal-systems.de)