



## Mobile Datenerfassung - WinCeMobileData

Ob Lager, Inventur, Bestellungen – was auch immer Sie erfassen müssen: unser Softwarepaket WIN CE MOBILE DATA bietet Ihnen passende Lösungen für fast alle Aufgaben der mobilen Datenerfassung.

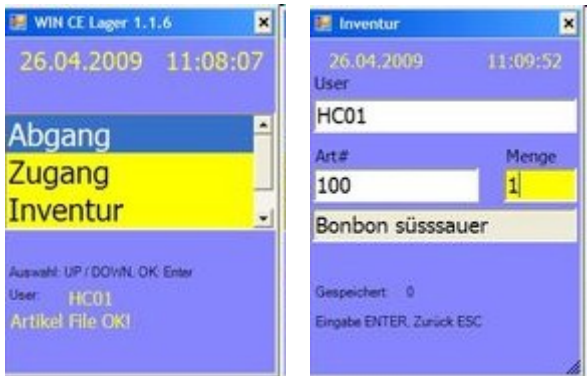
Barcodes scannen, direkt im Lager, an der Ware oder am Regal - Softwarepaket für mobile Handheld Scanner mit Windows CE / Windows Mobile (c). Für die mobile Datenerfassung dort, wo die Daten anfallen. Individuell konfigurierbar und mit Datenformaten im Standardformat. Damit Sie die Daten beliebig verarbeiten können - oder direkt angepasst auf unsere Warenwirtschaft / Lagerprogramm.

Auszug aus der Featureliste der Software WinCEMobileData:

- Software für Windows CE 5.0 Devices mit QVGA Display 240x320
- Lieferung mit / ohne Handheld Scanner
- Zur Artikelerfassung über Tastatur, Touch oder Scanner
- Für Erfassung von ABGANG, ZUGANG, INVENTUR, BESTELLUNG, UMLAGERUNG
- NEU: Jetzt auch mit integrierter PACKLISTE - Abarbeitung einer vordefinierten Liste für die Kommissionierung
- Integrierte Artikeldatei mit Artikelinformationen
- Anzeige von Artikeldetails während der Eingabe
- Automatische Datenspeicherung nach Dateneingabe
- Incl. Zeitstempel und Benutzerangabe (User)
- Datenformat XLS / CSV für die Weiterverarbeitung mit Office / Excel oder zum Import in WWS-LITE-WIN
- Integrierter FTP Server für den Datentransfer im Netzwerk - wahlweise über Basisstation mit LAN oder über Wireless / WLAN (im Handheld integriert)
- Schnell und einfach bedienbar – ohne Lernaufwand
- Deutsche oder Englische Sprachversion



**Gratis Demo Version im Web!**



Screen Shots aus dem Handheld Programm

1	Vergang	User	Datum	Zeit	Artikel	Menge
2	Abgang	HC	25.02.2009	19:17:17	4	4
3	Abgang	HC	25.02.2009	19:17:19	4	4
4	Abgang	HC	25.02.2009	19:18:33	3	3
5	Zugang	HC	25.02.2009	19:20:59	3	3
6	Abgang	HC	25.02.2009	19:22:23	3	3
7	Inventur	test	25.02.2009	19:22:42	86	100
8	Abgang	HC	25.02.2009	19:24:26	100	44
9	Zugang	HC	25.02.2009	19:28:40	100	12

Datenverarbeitung mit Office / Excel oder mit WWS-LITE-WIN

Bilder zeigen Beispiele. Angaben ohne Gewähr.



# Konfigurieren Sie Ihre eigene Erfassung...

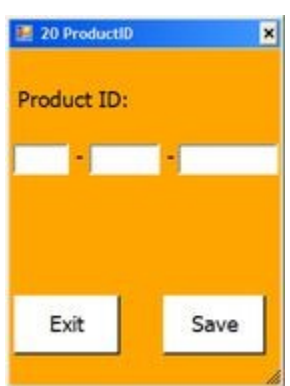
Mobile Datenerfassung muss einfach sein, darf nicht lange dauern und soll alle relevanten Prozesse im Unternehmen abbilden. Unser Softwarepaket WinCeMobileData für Handheld Systeme mit Windows CE / Windows Mobile erfüllt diese Anforderung:



## Screen Shots aus dem Handheld Programm / Auszüge:



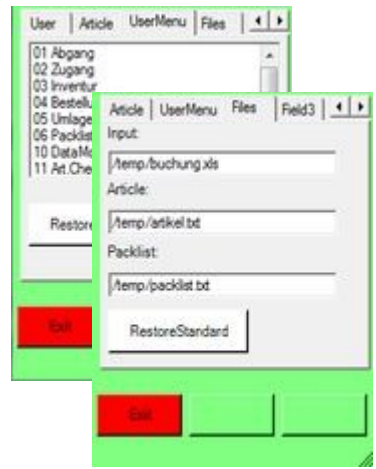
Umfangreiches Hauptmenü mit Schnellauswahl



Einfache Freischaltung durch Seriennummer



Klare Erfassungsmasken



Vielfältige Konfigurationsmöglichkeiten zur Individualisierung

Bilder zeigen Beispiele. Varianten zeigen Optionen. Angaben ohne Gewähr.

# - BDE - MDE - Barcode - Transponder - Sensoren -



## Buchen Sie die Daten doch womit Sie wollen...

Standarddatenformate  
 XLS / CSV – für die  
 einfache Verarbeitung  
 der erfassten Daten mit  
 Officeprogrammen, z.B.  
 Excel oder OpenOffice  
 Calc – oder mit unserer  
 Warenwirtschaft AE  
 WWS Lite Win.

	A	B	C	D	E	F	G	H	I
	Vorgang	User	Datum	Zeit	Artikel	Menge	Vorgang		
1	Abgang	HC	25.02.09	19:17:17	101		4 K3456		
2	Abgang	HC	25.02.09	19:17:19	565		K456		
3	Abgang	HC	25.02.09	19:18:33	1235		3		
4	Zugang	HC	25.02.09	19:20:59	6555		3		
5	Abgang	HC	25.02.09	19:22:23	1254		3		
6	Inventur	test	25.02.09	19:22:42	88	100			
7	Abgang	HC	25.02.09	19:24:28	100	44			
8	Zugang	HC	25.02.09	19:24:40	100	12	LFS 48372		
9									
10									
11									
12									
13									
14									
15									

```

artikel.txt - Editor
Datei Bearbeiten Format Ansicht ?
100; Bonbon süssauer; 250;
101; Bonbon blau weiss; 5; Karton1
102; Bonbon Kamille; 1; Karton2
103; Bonbon Kakao; 181; Karton1
104; Bonbon rot; 1300; Karton1
105; Bonbon salzig; 26;
106; Bonbon Pfeffer; 140;
107; Bonbon Pfeffer rot; 90;
108; Bonbon Petersilie; 10;
109; Bonbon sellerie; 175; abcd
110; Bonbon Nikolaus; 100;
115; Bonbon silvester; 788;
116; Bonbon Neujahr; 900; in Produktion
    
```

Upload einer Artikel Stammdatei in das Gerät hinein! So stehen weitere Artikelinformationen bereits während der Datenerfassung zur Verfügung bzw. werden im Display dargestellt, z.B. Artikeltexte, aktuelle Verfügbarkeiten, Lagerort.

Bilder zeigen Beispiele. Angaben ohne Gewähr.