

## Installation WWS-LITE2-LAGER.EXE / WWS-LITE2-INVENTUR.EXE

### Schritt für Schritt Anleitung!

**Tipp: Drucken Sie sich das Dokument aus und befolgen Sie jeden einzelnen Schritt. Dann wird es funktionieren!**

### Inhaltsverzeichnis

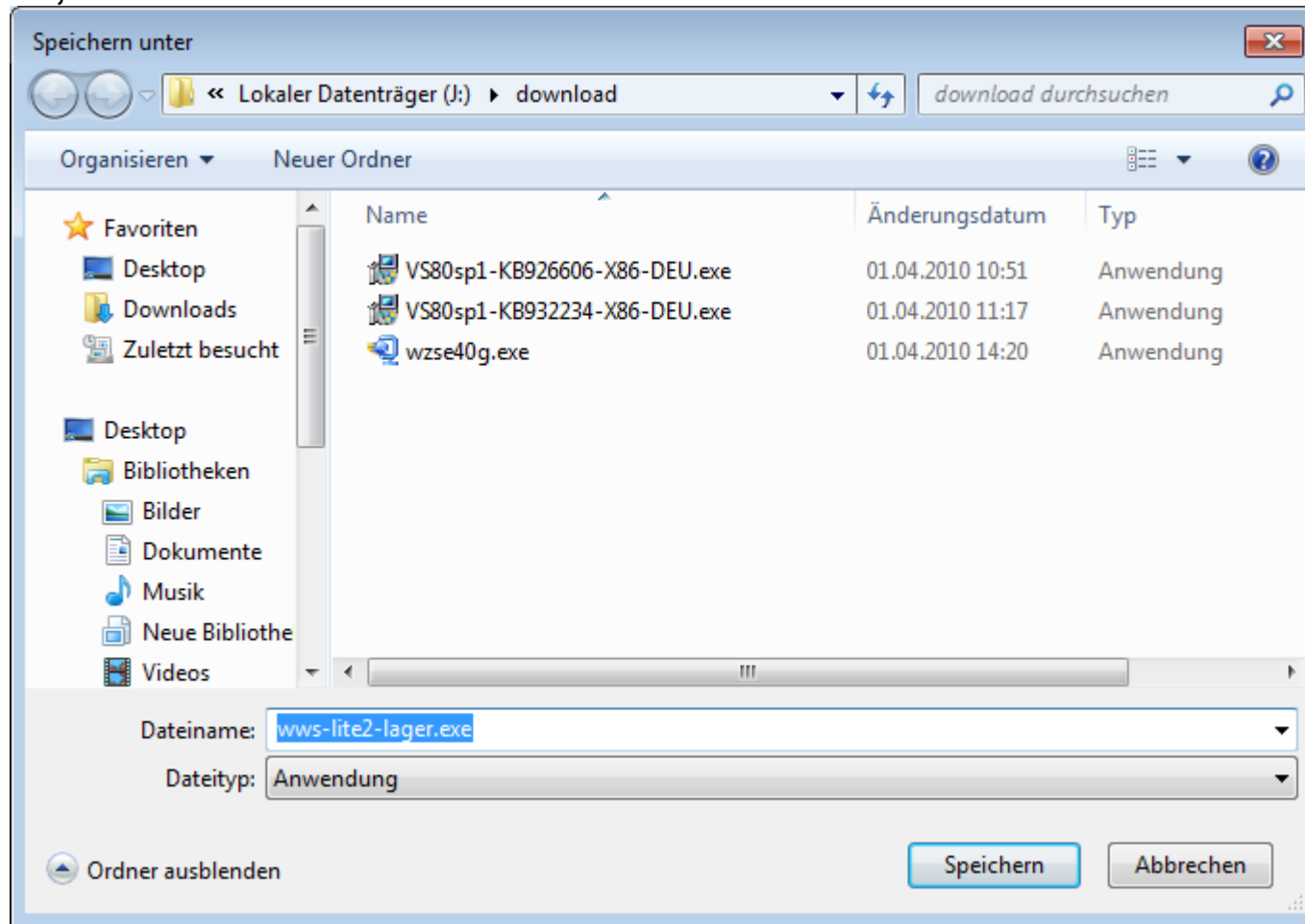
Schritt 1: Download der gepackten ARJ / EXE Datei aus dem Internet!.....	2
Schritt 2: Speichern Sie die Download Datei irgendwo auf Ihrer lokalen Festplatte.....	3
Schritt 3: Öffnen Sie den Explorer und doppelklicken Sie die Download Datei.....	5
Schritt 4: Fertig! Starten Sie das Programm WWS-LITE-WIN.EXE. ....	7
Weitere Informationen, Handbücher und DOC Pack.....	8
Freischaltung: Seriennummer eingeben – wenn Sie die Vollversion erworben haben.....	9
Freischaltung: Reglicense.DAT einspielen.....	10
Achtung – wichtiger Hinweis zur Freischaltung:.....	11

## Schritt 1: Download der gepackten ARJ / EXE Datei aus dem Internet!

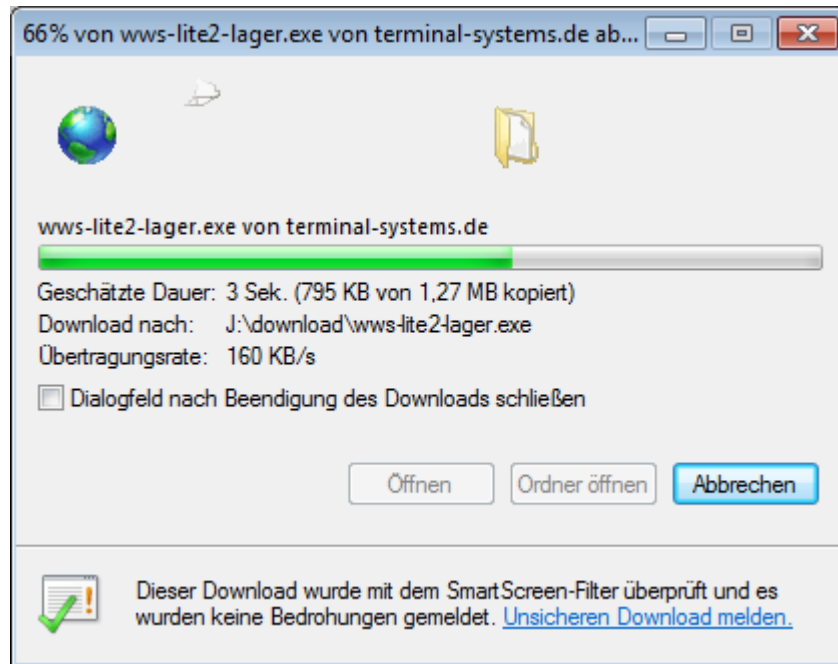


## Schritt 2: Speichern Sie die Download Datei irgendwo auf Ihrer lokalen Festplatte.

So, dass Sie es auf Ihrem Rechner wiederfinden!

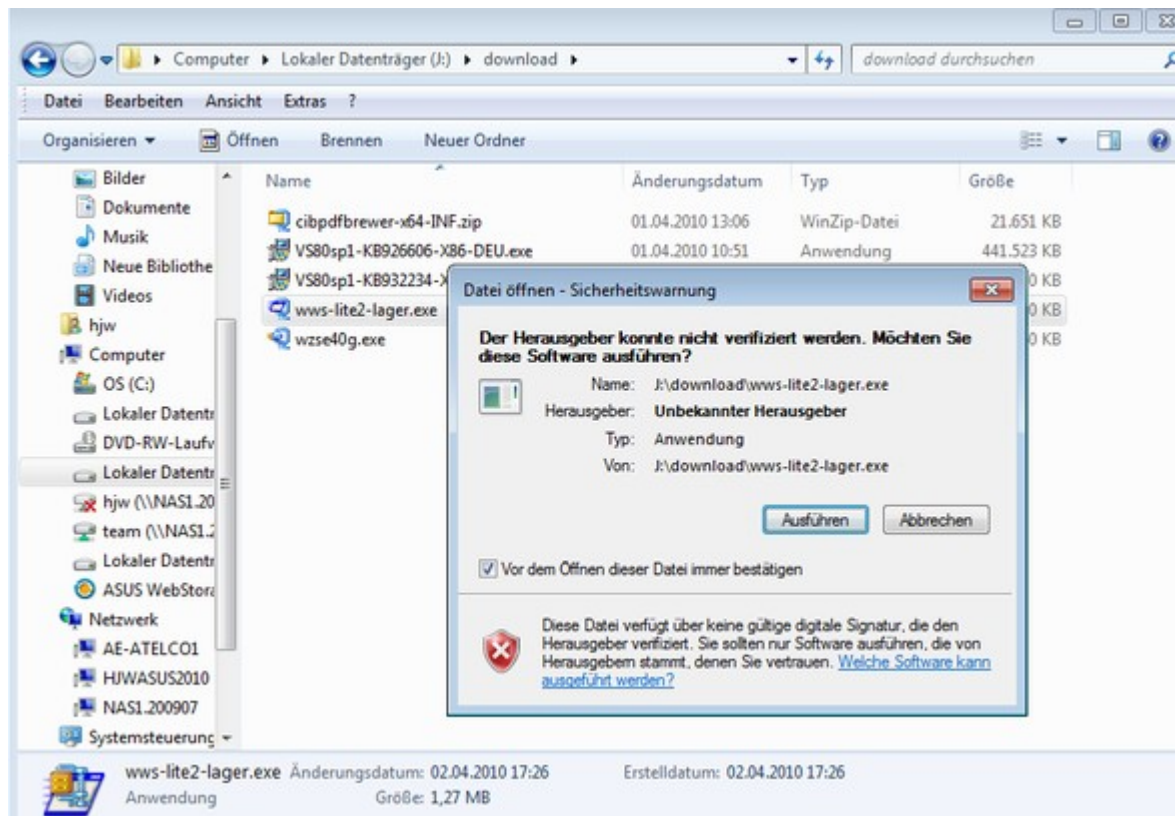


Während der Download läuft sieht es ungefähr so aus:

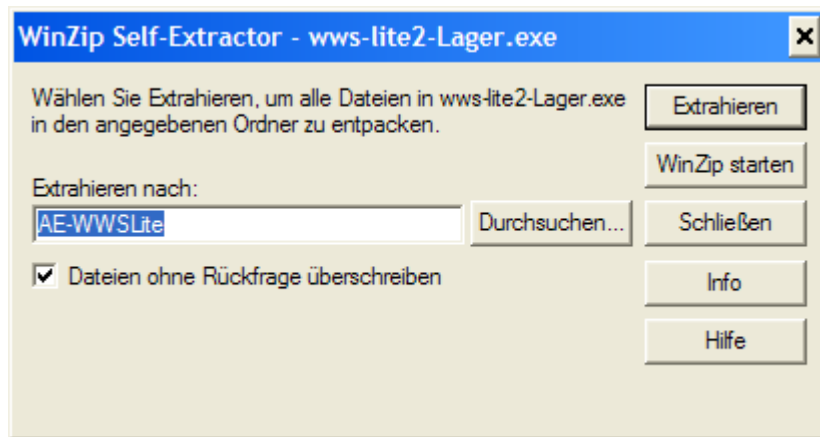


### Schritt 3: Öffnen Sie den Explorer und doppelklicken Sie die Download Datei

Öffnen Sie die Datei durch Doppelklick. Bestätigen Sie die evtl. erscheinende Sicherheitswarnung.




Wählen Sie EXTRAHIEREN. Sie erhalten dann eine Meldung, dass eine Reihe von Dateien extrahiert wurden. Das Programm und alle notwendigen Dateien werden dabei automatisch in ein Verzeichnis AE-WWSLite extrahiert. (Das Verzeichnis AE-WWSLite wird angelegt sofern es noch nicht existiert.)



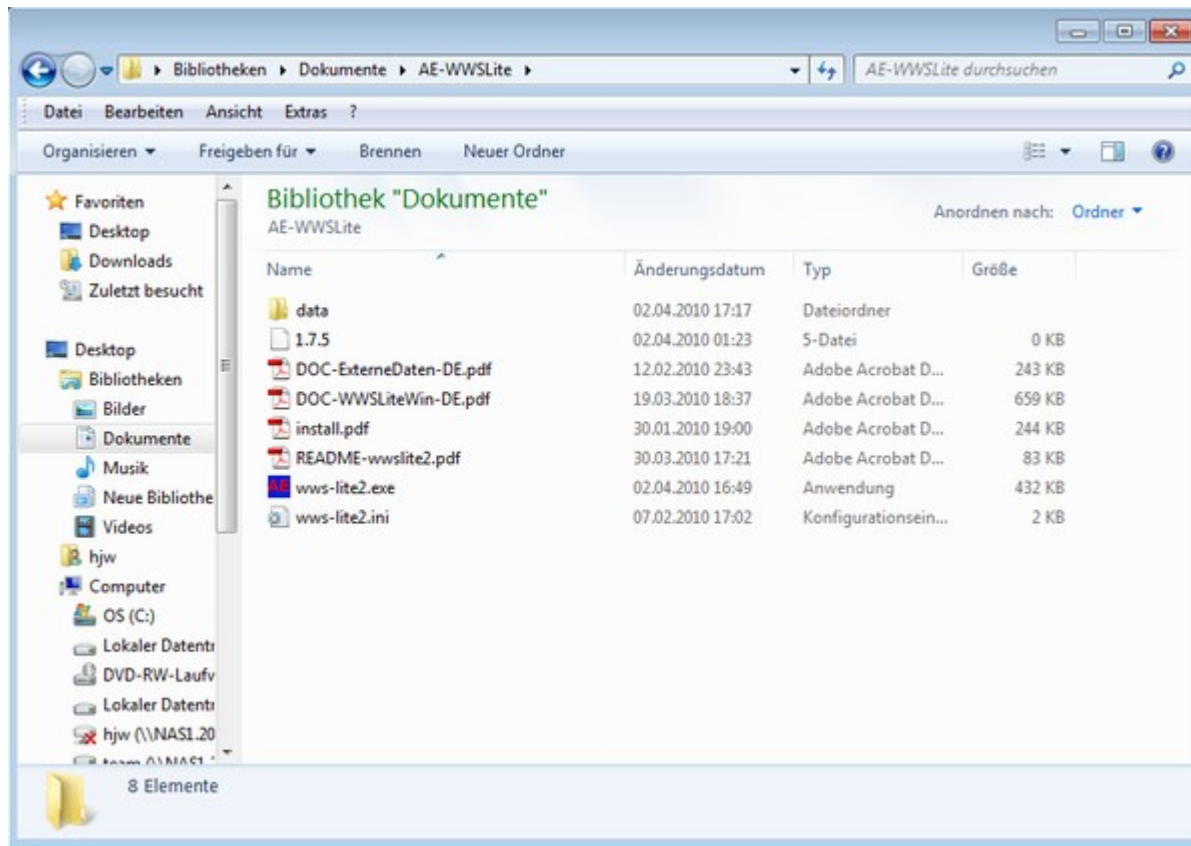
## Schritt 4: Fertig! Starten Sie das Programm WWS-LITE-WIN.EXE.

---

Den wws-lite2.EXE mit dem  Programmicon.

Öffnen Sie unsere mitgelieferten Musterdateien, wahlweise für Lager oder Inventar im Verzeichnis /data/muster.xml

Auf Ihrem Desktop können Sie sich jetzt eine Verknüpfung zu WWS-LITE2.EXE oder zu START-LAGER.CMD anlegen.



## Weitere Informationen, Handbücher und DOC Pack

---

Ausführliche Start- und Bedienungshinweise finden Sie in den Benutzerhandbüchern. Dieses können Sie sich mit dem DOC Pak downloaden:

<http://terminal-systems.de/wws-lager/wws-lite-doc-pack.zip>

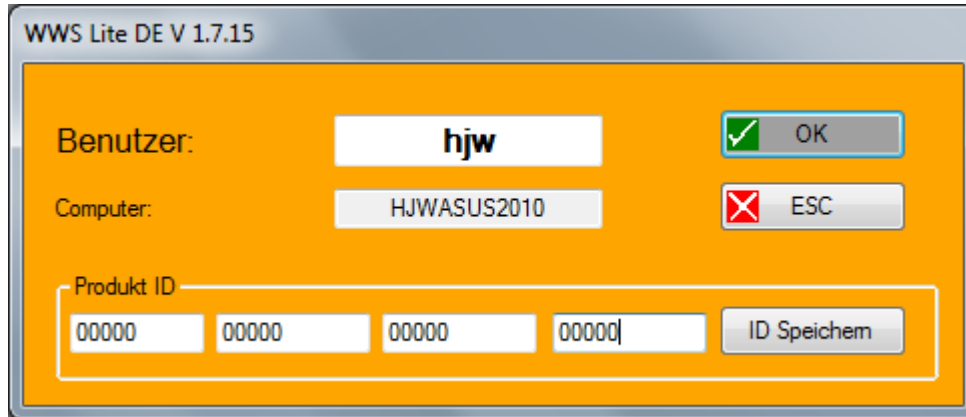
(Dateigrösse ca 2MB. Enthält die gesammelten Benutzerhandbücher zum Programm!)

Readme, Versionshinweise über Ihre aktuelle Programmversion finden Sie unter **README-WWS-LITE2.PDF**



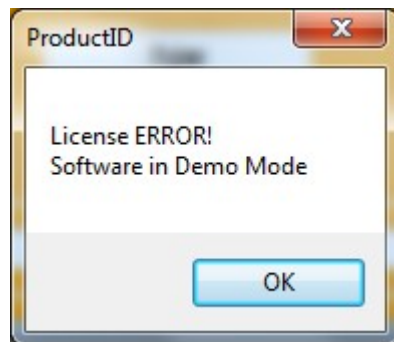
## Freischaltung: Seriennummer eingeben – wenn Sie die Vollversion erworben haben

Geben Sie die Seriennummer ein und betätigen Sie den Button ID SPEICHERN! Das Programm bestätigt die Seriennummer mit einer Meldung.



The screenshot shows the 'WWS Lite DE V 1.7.15' window. It has an orange background. At the top left, it says 'Benutzer:' followed by a text box containing 'hju'. To the right of this is a green checkmark icon and an 'OK' button. Below that, it says 'Computer:' followed by a text box containing 'HJWASUS2010'. To the right of this is a red 'X' icon and an 'ESC' button. At the bottom, there is a section labeled 'Produkt ID' containing four text boxes, each with '00000'. To the right of these boxes is a button labeled 'ID Speichern'.

Die Seriennummer wurde falsch eingegeben. Prüfen Sie die Eingabe auf Tippfehler – evtl. wurde eine 0 (Null) mit einem O (Buchstabe O) verwechselt!



Die Seriennummer wurde richtig eingegeben:



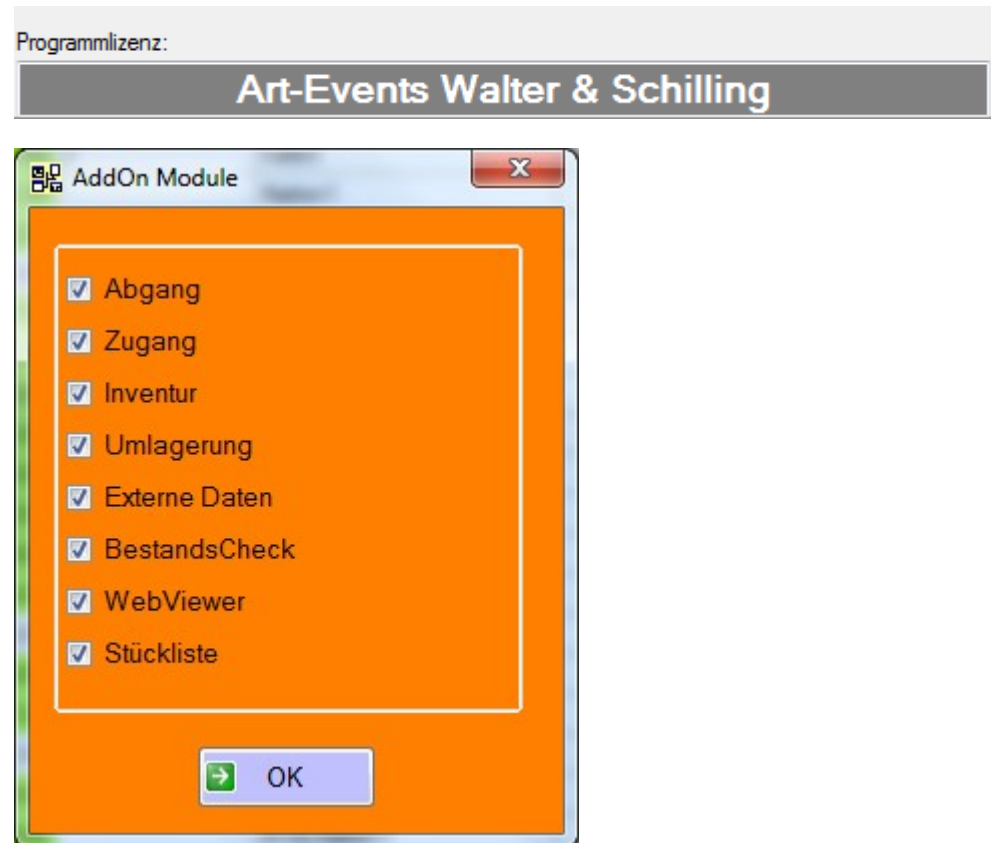
## Freischaltung: Reglicense.DAT einspielen

---

Diese Registrierungsdatei enthält Ihre Kundeninformationen und Informationen, welche Module Sie freigeschaltet haben. Einfach die Datei REGLICENSE.DAT in das Programmverzeichnis kopieren. Fertig!

Ihr Kundenname wird im Hauptfenster angezeigt:

Infos über freigeschaltete Module finden Sie unter ? → Addon Module

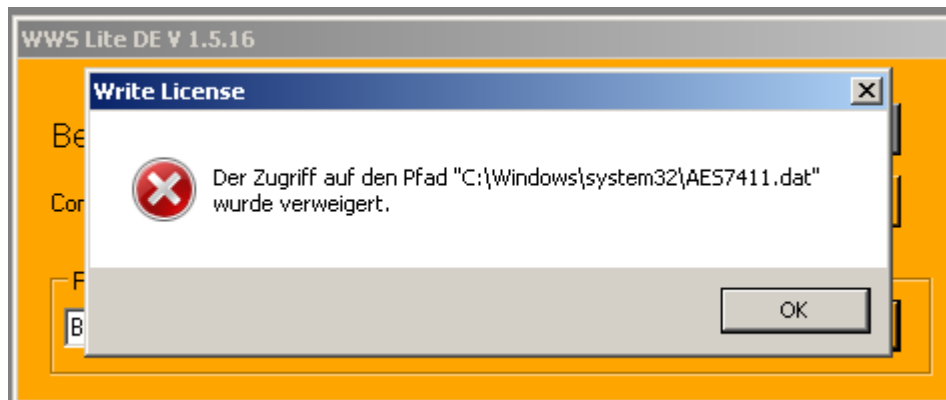


## Achtung – wichtiger Hinweis zur Freischaltung:

---

1. Installieren Sie das Programm unbedingt in einem lokalen Verzeichnis auf Ihrem Rechner! Nicht in einem Netzwerklaufwerk.
2. Wenn Sie eines Tages die Vollversion von uns beziehen und eine Seriennummer eingeben: Installieren Sie das Programm in einem Verzeichnis, in dem Sie Schreibrechte haben!

Das Programm speichert sich die Seriennummer in einer Datei im Programmverzeichnis. Wenn das Programm dort keine Schreibrechte hat, werden Sie die Seriennummer jedes Mal bei Programmstart eingeben müssen!



Wenn Sie z.B. ein solche Fehlermeldung bekommen, kann das Programm die Seriennummer nicht in der DAT Datei speichern! Installieren Sie die Software daher unbedingt in einem lokalen Verzeichnis, in dem das Programm auch selbst Schreibrechte hat. (Tipp: Unter eigene Datei eigenes Verzeichnis anlegen und dort alles hinein kopieren!)