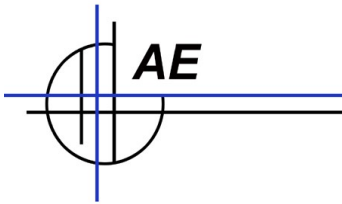


Installation Web Viewer

Inhaltsverzeichnis

Installation	2
Schritt 1: FTP Zugang.....	2
Schritt 2: Übertragen Sie die Web Viewer Basis Dateien.....	2
Schritt 3: Testen Sie Ihren Zugang mit Browser.....	2
Schritt 4: Konfigurieren Sie den Web Viewer im Lagerprogramm.....	3
Verwendung	4
Schritt 5: Button TRANSFER – Daten übertragen.....	4
Schritt 6: Button VIEW BROWSER – Daten ansehen.....	5
Lieferdateien	6
Anpassung der Webdarstellung.....	7
Anmerkung.....	9

© HJW/AE 2010. Rev 20110406



Installation

Schritt 1: FTP Zugang

Sie benötigen einen FTP Zugang, z.B. Ihr Webserver im Internet, den Sie per FTP File Transfer erreichen können.

Konfigurieren Sie sich den FTP Zugang so, dass Sie ein spezielles Verzeichnis, einen FTP User und ein Passwort erhalten bei dem FTP Dateien direkt in das Verzeichnis übertragen werden.

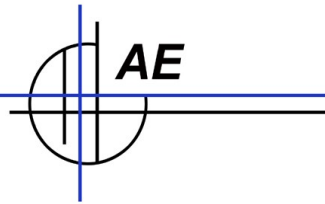
Schritt 2: Übertragen Sie die Web Viewer Basis Dateien

Im ZIP webviewer-vxx.ZIP befinden sich eine HTML Datei sowie ein CSS Style Sheet, um die Tabelle für die Ansicht im Webbrowser aufzubauen. Übertragen Sie diese Dateien per FTP in Ihr neues FTP Verzeichnis.

Zusätzlich befindet sich auch eine Beispieldatei wws-lite.XML im ZIP. Übertragen Sie auch diese Datei.

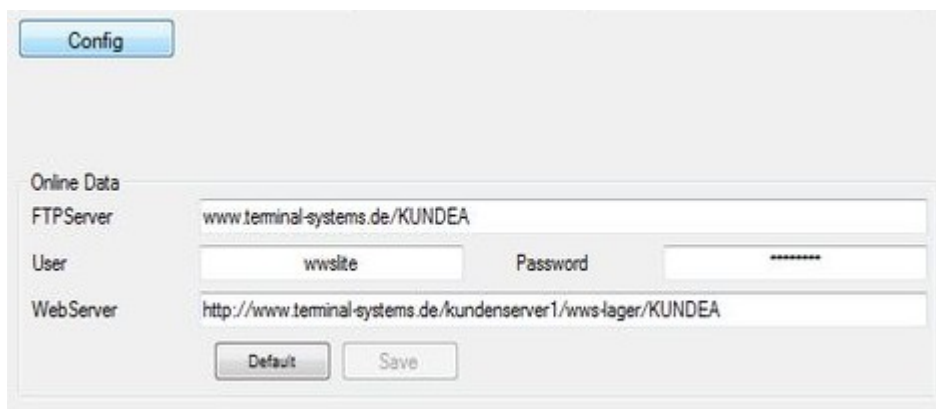
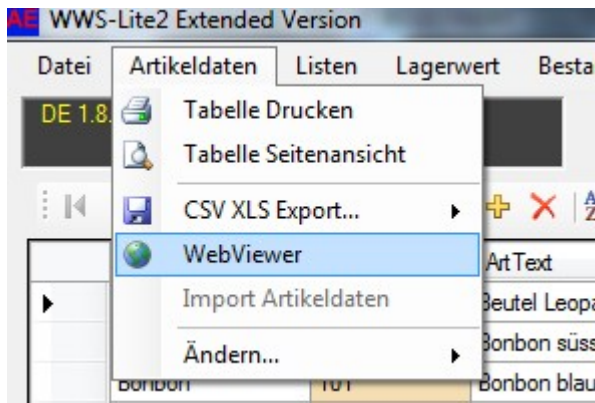
Schritt 3: Testen Sie Ihren Zugang mit Browser

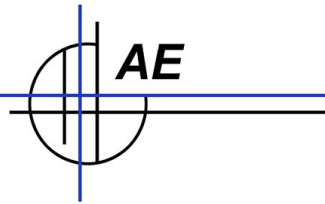
Starten Sie einen Browser und geben als www Adresse Ihr FTP Verzeichnis an. Sie sollten nun die Beispieldatei in einem Browser sehen.



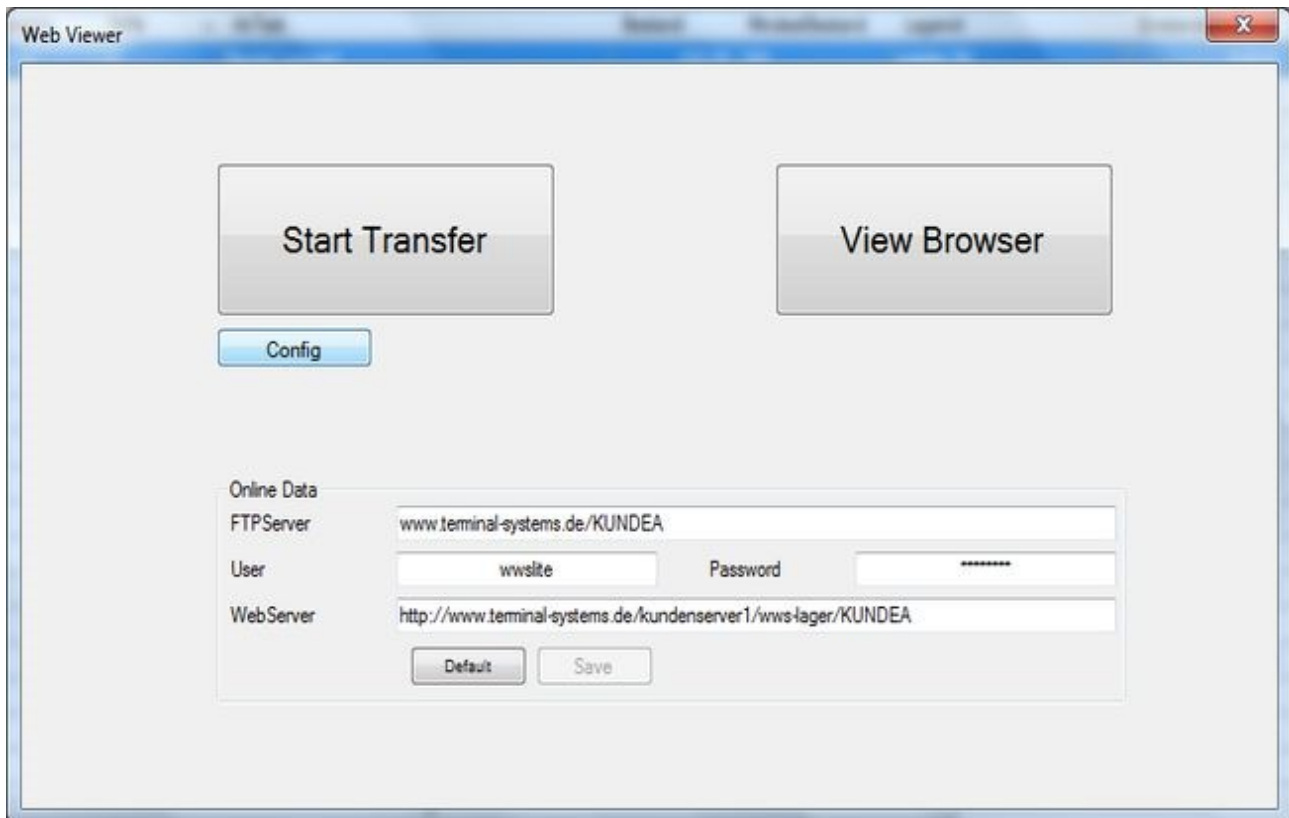
Schritt 4: Konfigurieren Sie den Web Viewer im Lagerprogramm

Verwenden Sie die Funktion WebViewer in WWS Lite. Geben Sie mit dem Button CONFIG die Bearbeitung der FTP Daten frei und tragen in die Felder Ihr FTP Verzeichnis, den FTP User sowie das Password ein. Im Webserver Verzeichnis können Sie das Verzeichnis angeben, um automatisch den Browser zu starten.





Verwendung



Schritt 5: Button TRANSFER – Daten übertragen

Verwenden Sie den Button TRANSFER, um die geöffnete Lagerdatei per eingebauter FTP Übertragung automatisch in das FTP Verzeichnis zu übertragen.

WWS-Lite-Win Test - Windows Internet Explorer

http://www.terminal-systems.de/demo/kunde/

WWS-Lite-Win Test

Pos	Warengruppe	ArtNr	ArtText	Bestand	Lagerort	Preis1	MindestBestand	Lagerwert	Freifeld1	Freifeld2	Freifeld3
1	Bonbon	104	Bonbon rot	102	Karton1	12.50	---	1275.00	---	---	---
2	Bonbon	101	Bonbon blau weiss	181	Karton1	12.50	10	2262.50	---	---	---
3	Verpackung	200	Verpackungskisten 100er	100	Halle2	1.1	---	110.0	---	---	---
4	Verpackung	201	Verpackungskisten 12er	50	Halle2	0.09	---	4.50	---	---	---
5	Bonbon	102	Bonbon Kamille	95.5	halle5	12.50	3	1193.750	---	---	---
6	Bonbon	103	Bonbon Kakao	113.35	Karton1	1	---	113.35	---	---	---
7	Verpackung	205	Verpackungskisten 36er Magazin	38	Halle2	---	---	---	---	---	---
8	Aktion	120	Lutscher Rot	0	palette 99	8.34	---	---	---	---	---
9	Verpackung	300	Palette Euro	388	Außen	---	---	---	---	---	---
10	Verpackung	305	Palette Sondergrösse 2 x 1 m	40	Außen	---	---	---	---	---	---
11	---	160	Lutscher Apfel	380	Palette2	9.14	---	3473.20	---	---	---
12	---	155	Lutscher Birne	544	Palette2	8.32	---	4526.08	---	---	---
13	Bonbon	150	Lutscher Diät	28	---	1	---	28	---	---	---
14	Verpackung	310	Einwegkarton	35	Rolltor	---	---	---	---	---	---
15	---	170	Lutscher Diät weiss	20	Palette2	0.12	---	2.40	---	---	---
16	Verpackung	203	Verpackungskisten 36	78	Halle2	---	---	---	---	---	---
17	---	900	Etiketten 12mm	5	Büro	---	---	---	---	---	---
18	---	905	Etiketten 24mm	494	Büro	---	---	---	---	---	---
19	---	910	Etiketten 36mm	101	Büro	---	---	---	---	---	---
20	---	748	Wasserpumpe	154	Werkzeug	---	---	---	---	---	---
21	Büro	755	Heftklammern	578	Büro	---	---	---	---	---	---

Fertig

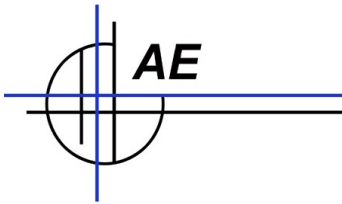
Internet | Geschützter Modus: Aktiv

100%

Schritt 6: Button VIEW BROWSER – Daten ansehen

Verwenden Sie den Button VIEW BROWSER, um sich einen Webbrowser zu öffnen und die Ansicht zu testen.

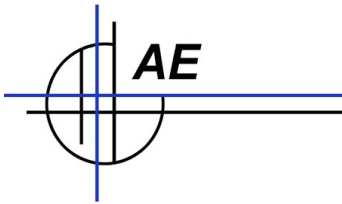
Wenn Sie wollen, können Sie die Tabellenansicht in der HTML und in der CSS Datei noch nach Belieben anpassen. Hierfür sind jedoch Grundkenntnisse in HTML und CSS notwendig.



Lieferdateien

→ index.html	HTML Seite für den Seitaufbau im Browser. Basis Version
→ index_with_header.html	HTML Seite mit frei anpassbaren Spaltenüberschriften. Datei vor Benutzung bitte in index.html umbenennen. (Original vorher sichern.)
→ wws-lite.css	CSS Stylesheet für die Tabelle. Enthält Formatierungsbefehle für die Darstellung.
→ wws-lite.xml	Musterdatei. Beispiel. Wird dynamisch von der PC Software generiert.

Achtung: Modul Web Viewer muss freigeschaltet sein, um diese Funktion nutzen zu können. Ausnahme: In der Demoversion ist der Web Viewer zwar freigeschaltet – FTP und Web Zugriff sind aber bereits auf unseren Kundenserver voreingestellt und nicht änderbar.

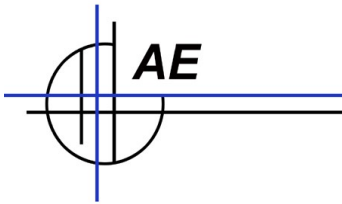


Anpassung der Webdarstellung

Die HTML Seite(n) verwenden einfaches JavaScript, um die Artikeldaten aus der XML Datei einzulesen und innerhalb der HTML Seite als Tabelle darzustellen. Mit etwas JavaScript Programmierung können Sie die Darstellung ändern und nach Ihren Wünschen anpassen. Verwenden Sie einen ASCII Texteditor, wenn Sie die HTML oder CSS Dateien verändern möchten.

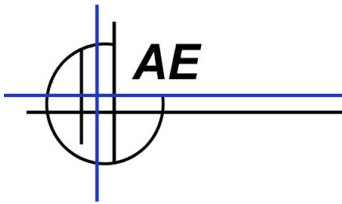
Einige Hinweise: Array KOPFZEILE enthält die angezeigten Spalten. Die Texte müssen identisch mit den Textnamen der XML Datei sein!

```
// Felder XML Source
kopfzeile = new Array(
  "Pos",
  "Warengruppe",
  "ArtNr",
  "ArtText",
  "Bestand",
  "Lagerort",
  "Preis1",
  "MindestBestand",
  "Lagerwert",
  "Feld1",
  "Feld2",
  "Feld3"
);
```



Array KOPFZEILE2A enthält zusätzlich die Möglichkeit, die Spaltenüberschriften in der HTML Darstellung anzupassen. Nur in der HTML Datei „index_with_header.HTML“. Hier können Sie eigene Spaltenüberschriften generieren.

```
// Beschriftung für Kopfzeile
kopfzeile2A = new Array(
  "Pos",
  "Warengruppe",
  "ArtNr",
  "ArtText",
  "Bestand",
  "Lagerort",
  "Preis1",
  "MindestBestand",
  "Lagerwert",
  "Feld1",
  "Feld2",
  "Feld3"
);
```

Anmerkung

AE SYSTEME Art-Events Walter & Schilling GmbH
Am Güterbahnhof 15
D-31303 Burgdorf
Tel 05136 802421
Fax 05136 9776368
www.terminal-systems.de
info@terminal-systems.de

Änderungen und Irrtümer vorbehalten. Software und Softwareteile unseres Hauses werden mit höchstmöglicher Sorgfalt erstellt und gewissenhaft getestet. Trotz höchster Sorgfalt kann es vorkommen, dass Softwarefehler oder Gerätestörungen auftreten. Wir empfehlen daher, Software, Systeme und Systemlösungen vor einem Echteinsatz ausführlich zu testen und im Betrieb regelmäßig aktuelle Maßnahmen zur Datensicherung durchzuführen. Wir übernehmen keine Gewähr und keine Haftung für etwaige Fehler und ihre Folgen. Die Bilder zeigen Beispiele. Mit der Nutzung unserer Produkte haben Sie unsere AGB anerkannt.