

Installation WWS-LITE2-LAGER.EXE / WWS-LITE2-INVENTUR.EXE

Schritt für Schritt Anleitung!

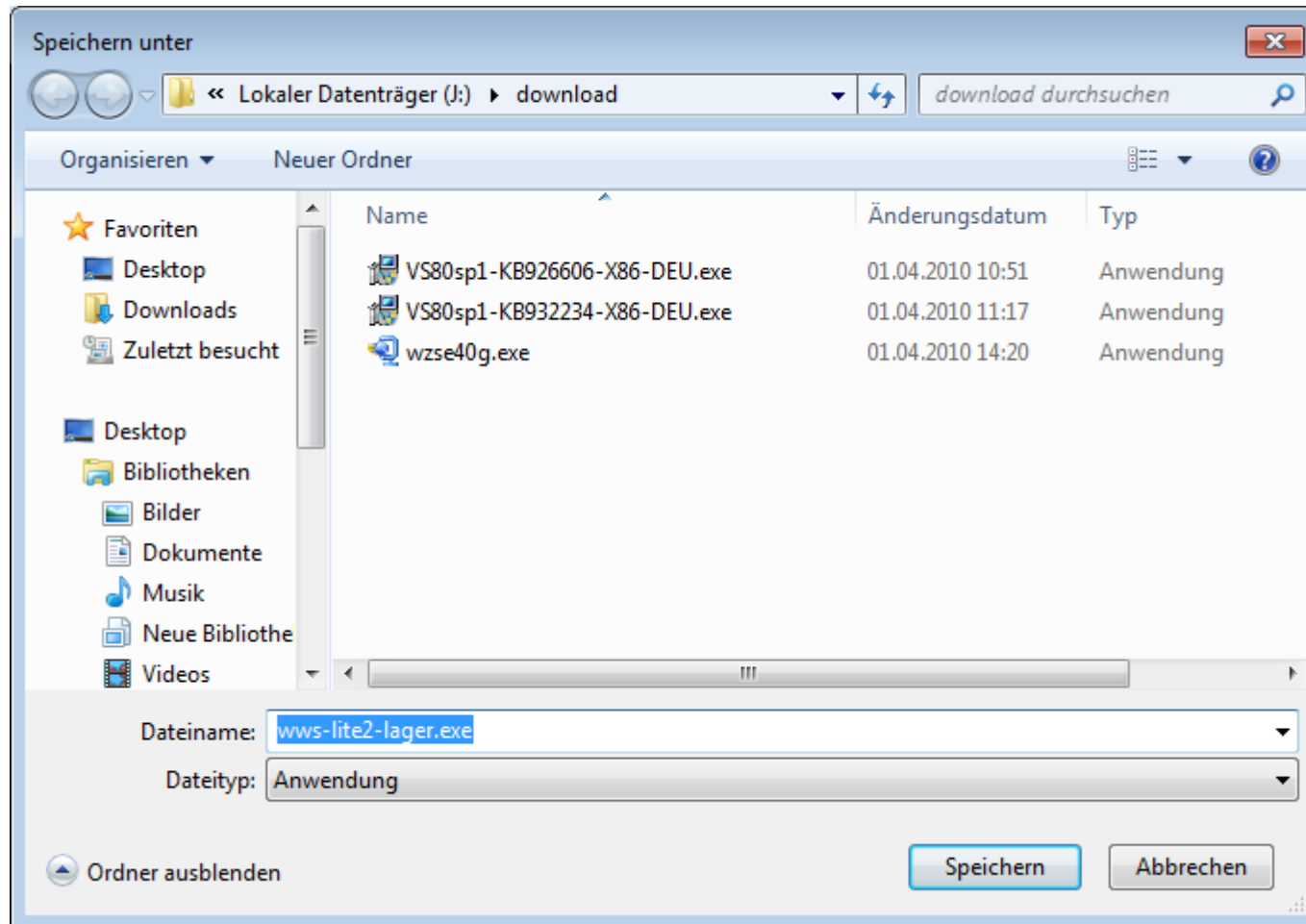
Tipp: Drucken Sie sich das Dokument aus und befolgen Sie jeden einzelnen Schritt. Dann wird es funktionieren!

Schritt 1: Download der gepackten ARJ / EXE Datei aus dem Internet!

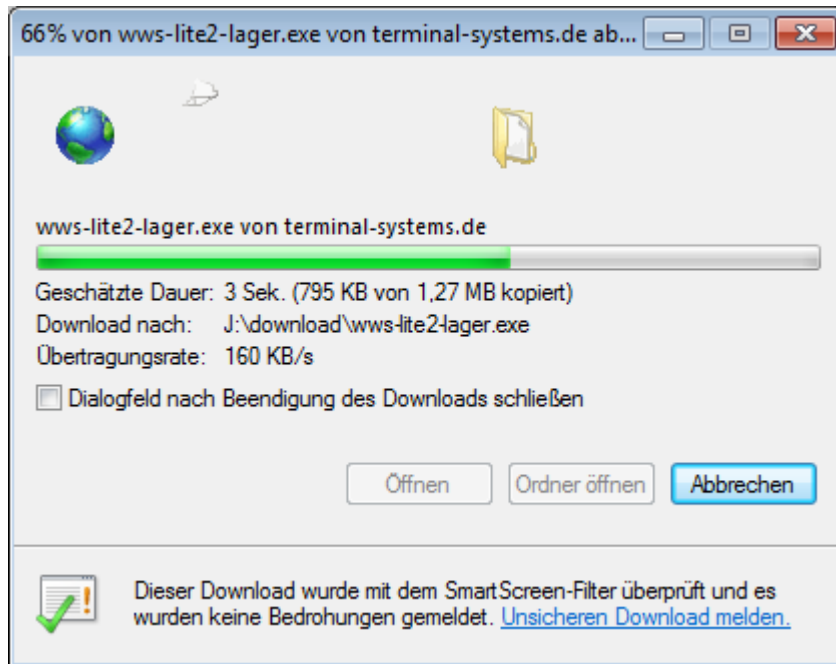


Schritt 2: Speichern Sie die Download Datei irgendwo auf Ihrer lokalen Festplatte.

So, dass Sie es auf Ihrem Rechner wiederfinden!

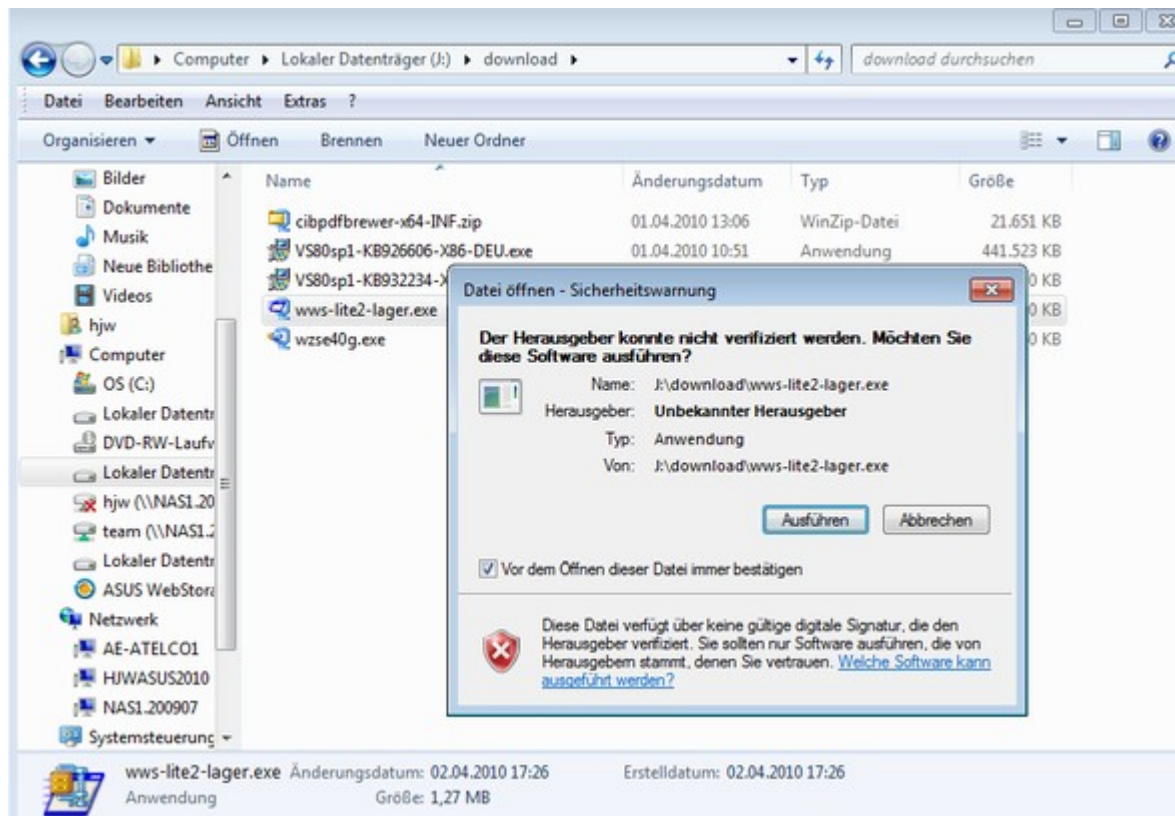


Während der Download läuft sieht es ungefähr so aus:

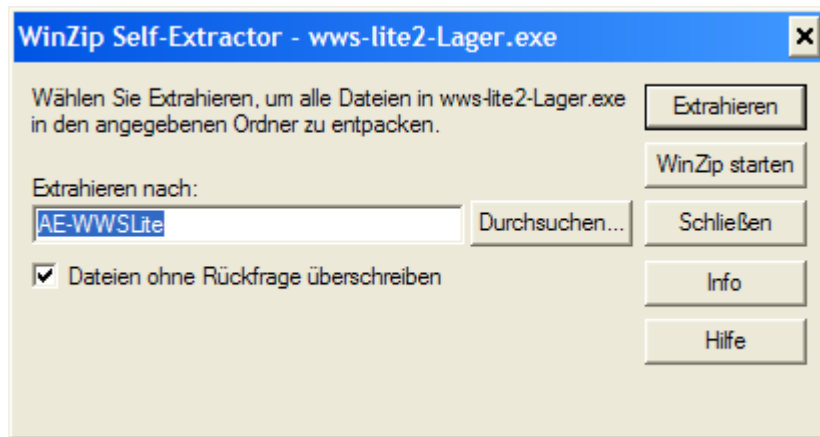


Schritt 3: Öffnen Sie den Explorer und doppelklicken Sie die Download Datei


Öffnen Sie die Datei durch Doppelklick. Bestätigen Sie die evtl. erscheinende Sicherheitswarnung.



Wählen Sie EXTRAHIEREN. Sie erhalten dann eine Meldung, dass eine Reihe von Dateien extrahiert wurden. Das Programm und alle notwendigen Dateien werden dabei automatisch in ein Verzeichnis AE-WWSLite extrahiert. (Das Verzeichnis AE-WWSLite wird angelegt sofern es noch nicht existiert.)

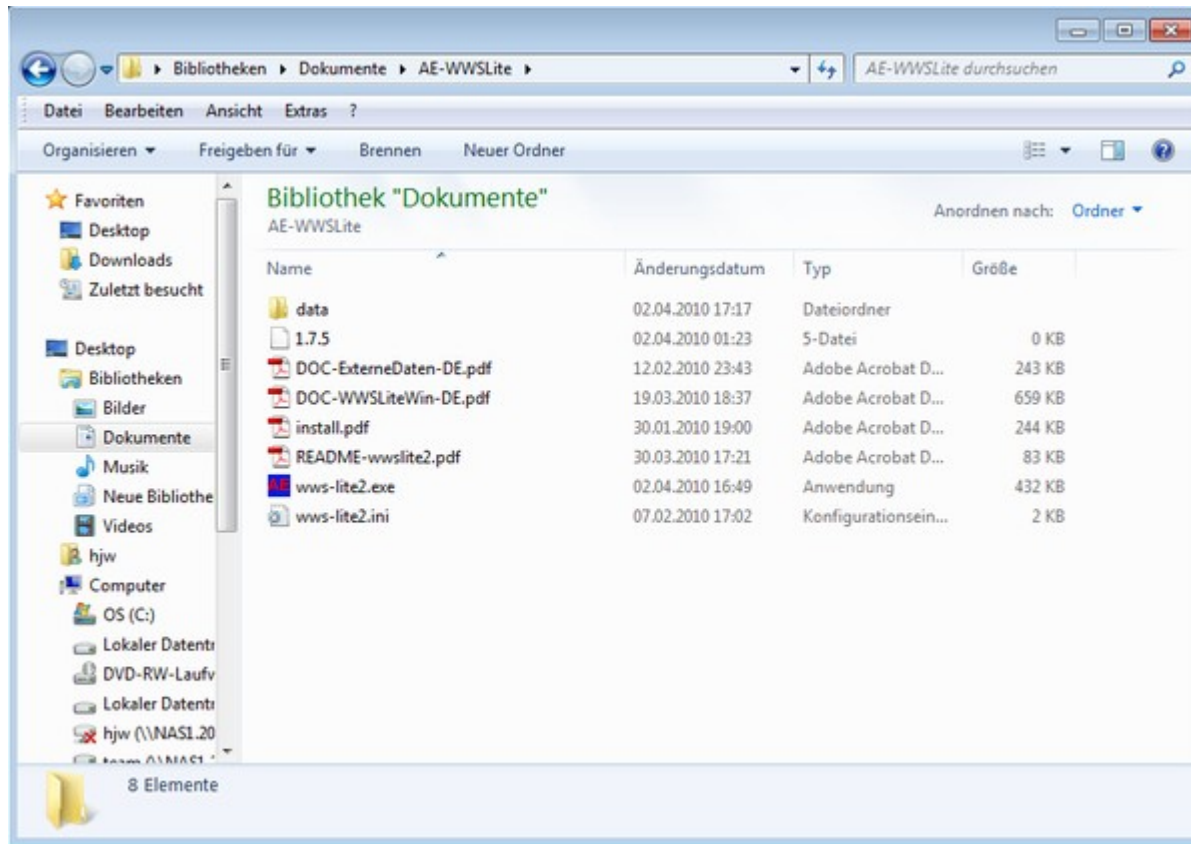


Schritt 4: Fertig! Starten Sie das Programm WWS-LITE-WIN.EXE.

Den wws-lite2.EXE mit dem  Programmicon.

Öffnen Sie unsere mitgelieferten Musterdateien, wahlweise für Lager oder Inventar im Verzeichnis /data/muster.xml

Auf Ihrem Desktop können Sie sich jetzt eine Verknüpfung zu WWS-LITE2.EXE oder zu START-LAGER.CMD anlegen.



Weitere Informationen

Ausführliche Start- und Bedienungshinweise finden Sie im Handbuch. Deutsche Version: **AE-WWS-LITE-DE.PDF**

Readme, Versionshinweise und Infos über Programmupdates finden Sie unter **README-WWS-LITE2.PDF**

Achtung – wichtiger Hinweis:

Wenn Sie eines Tages die Vollversion von uns beziehen und eine Seriennummer eingeben: Installieren Sie das Programm in einem Verzeichnis, in dem Sie Schreibrechte haben!

Das Programm speichert sich die Seriennummer in einer Datei im Programmverzeichnis. Wenn das Programm dort keine Schreibrechte hat, werden Sie die Seriennummer jedes Mal bei Programmstart eingeben müssen!