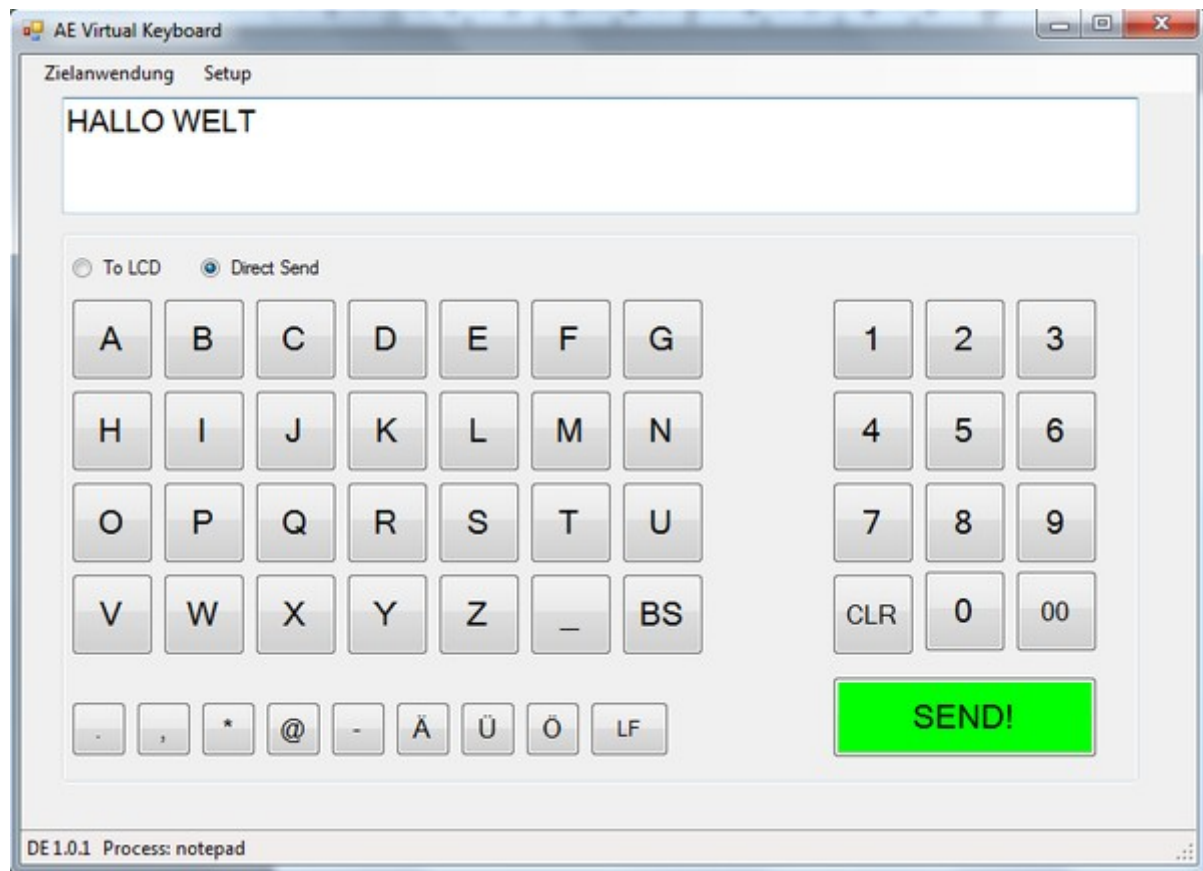


AE VIRTUAL KEYBOARD



Dieses Programm zeigt ein virtuelles Keyboard bei dem Sie via Mouseclick oder Touch (sofern Ihr PC das unterstützt!) Zeichen eingeben können. Die Eingaben werden an eine Anwendung weitergeleitet, die zuvor mit dem virtuellen Keyboard verknüpft wurde.

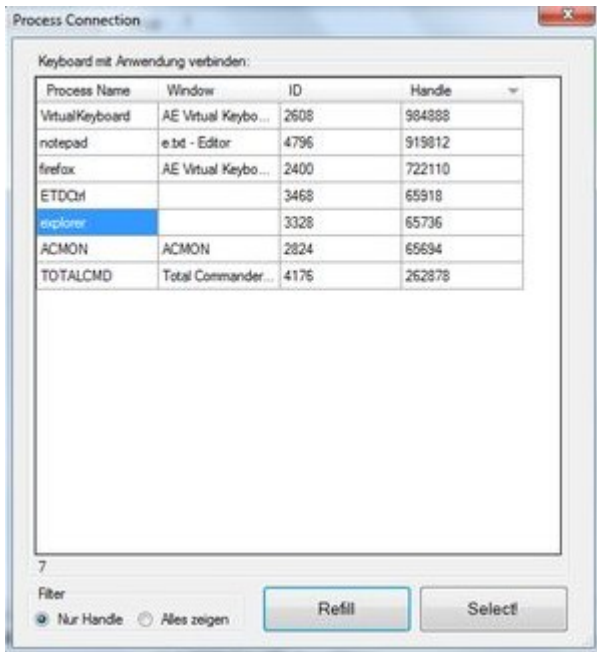
Das Programm eignet sich somit besonders (aber nicht nur) für moderne Touch Panel PC Systeme ohne Tastatur – oder wenn Sie an unsicheren Systemen arbeiten und evtl. installierte Keylogger umgehen möchten.

Demo Modus:

Damit Sie die Software für Ihre Zwecke testen können, verfügt das Programm über einen Demomode bei dem die Anzahl der Eingabezeichen begrenzt ist. Bitte erwerben Sie eine Seriennummer, um den Demomode auszuschalten. Die Seriennummer kann einmalig bei Programmtart eingegeben werden.

Funktion

Wichtig: Starten Sie zuerst die Anwendung, an die Ihre Eingaben weitergeleitet werden!



Nach Programmstart erhalten Sie eine Übersicht der laufenden Windows Anwendungen.

Wählen Sie aus der Liste diejenige Anwendung aus, die als Ziel für die Tastatureingaben verknüpft werden soll. Bestätigen Sie Ihre Auswahl mit dem Button SELECT.

Beachten Sie: die Anwendung, die Sie als Ziel verwenden wollen, muss bereits gestartet sein!



Im Hauptfenster:

Verwenden Sie die in der Anzeige dargestellte Tastatur, um Zeichen einzugeben. Kann per Mouse oder Touch geschehen.

In der Batch Betriebsart TO LCD werden die Zeichen zuerst in das Display (= obere Hälfte des Programmes) geschrieben und können mit dem Button SEND an die Zielanwendung übertragen werden.

In der Betriebsart TO LCD DIRECT SEND wird jedes Zeichen sofort an die Zielanwendung übertragen.

Beachten Sie: 1: Es ist nicht jeder Windows Process in der Lage derartige Tastenanwendungen anzunehmen. Sie erhalten u.U eine entsprechende Fehlermeldung. Wir arbeiten ständig daran, die Liste der Anwendungen und Funktionen zu erhöhen. 2: Das Verhalten im Batch Mode TO LCD kann bei einigen Windows Versionen abweichen. Im Zweifel DIRECT LCD verwenden.

Versionen

V 1.0.4 20110115

- Setup erweitert. SendKeys mit Wait State
- Form Setup hat OK Button zum Schliessen bekommen

V 1.0.3 20110115

- Setup erweitert. Anwendung immer im Vordergrund einstellbar
- Setup erweitert. Verbose Mode eingeführt. Prozess wird nach Anwahl angezeigt und muss via Ja / Nein bestätigt werden.
- Windows + Problem gelöst. Wird jetzt richtig verarbeitet

V 1.0.2 20110114

- Demo Version aus 20 Eingaben erhöht.
- Sprachversion. Nun wahlweise in DE oder EN verfügbar.

DE 1.0.1. BETA 20110112

- Auswahl Direct Send oder Send To LCD direkt über Radio Buttons umschaltbar
- Ziel Anwendung wählen. Filter für alle Prozesse oder nur Prozesse mit Handle
- Form Setup. Belegung der 8 Special Buttons kann individuell eingestellt werden
- Belegung der Special Buttons wird im Environment gespeichert
- Seriennummer Eingabe bei Programmstart. Ohne Seriennummer: Demoversion aktiv. Demoversion mit Begrenzung der Zeichen.
- Taste + eingebaut. Besonderheit – siehe Hinweise in diesem Dokument!!!!
- Kleiner Bugfix. Zeichen senden geht nun auch, wenn die Zielanwendung als Icon minimiert ist. Wird automatisch beim Senden maximiert.

DE 1.0.0 201101xx

- Basisprogramm

Hinweise

Das Programm verwendet die Windows SENDKEY Eigenschaft, um Tasteneingaben an eine verknüpfte Anwendung weiterzuleiten. Einige Tasten können Sie frei beschriften. Beachten Sie aber bitte, dass Windows einige Einschränkungen aufweist: Das Pluszeichen (+), Caret-Zeichen (^), Prozentzeichen (%), die Tilde (~) und die Klammern () haben bei der SendKeys-Anweisung eine spezielle Bedeutung. Um diese verwenden zu können, müssen Sie sie in geschweifte Klammern setzen und können mit diesen Tasten nur den Modus DIRECT SEND verwenden!