

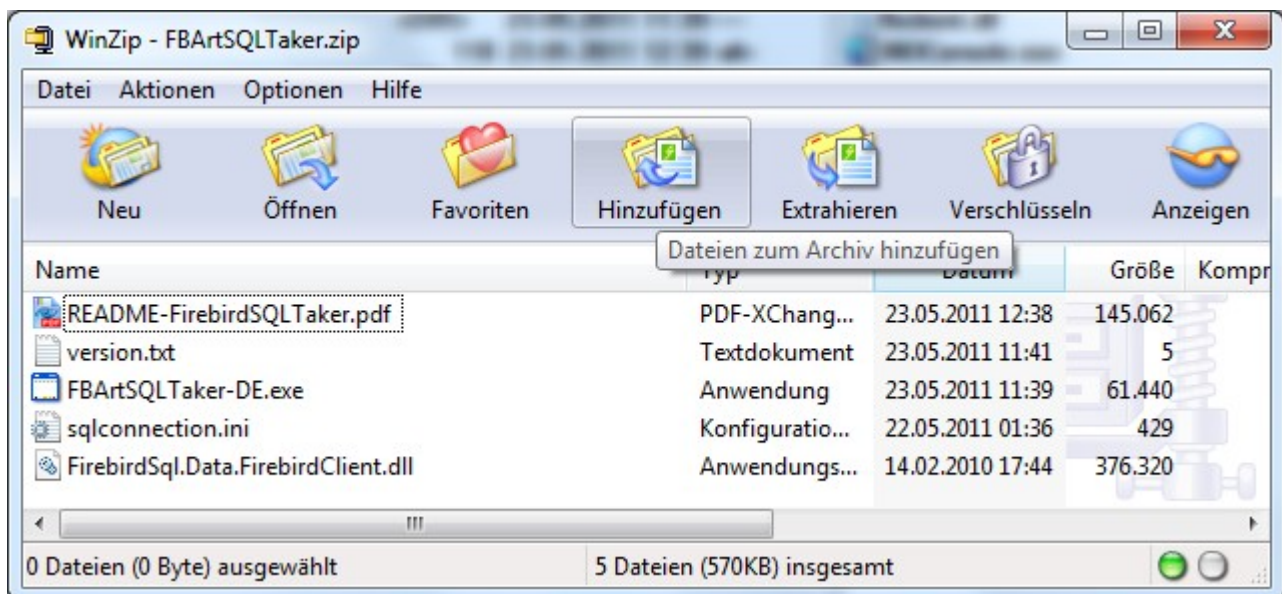
Firebird SQL Taker - README / Versionsliste

© AE SYSTEME. Ver: Hjw. 20110523

Kleine – Miniatur – Artikelverwaltung für Firebird SQL Server. Das Ganze war als Testprojekt konzipiert, um eine Firebird Installation zu testen. Da es Nachfrage gab, haben wir es als Projekt online gestellt.

Grundfunktionen: SQL Client für Firebird SQL Server. Datensatz anlegen, anzeigen (in Tabelle + Einzelfelder), Ändern. Bestandsmenge ändern durch PLUS und MINUS Funktion. (Entspricht Mengenverwaltung mit Eingaben Abgang und Zugang. Die jeweils neue Bestandsmenge wird nach Abgang und Zugang berechnet.) PC Software für Microsoft Windows XP/Vista/7 für 32/64bit. (Getestet unter Windows 7, 64bit) Übrigens: passend zur PC Software gibt es auch eine Version für mobile Datenerfassung mit Windows CE. Informationen siehe hier: <http://terminal-systems.de/wince-mobilesql/readme-winceartfirebirdsql.pdf>

Installation

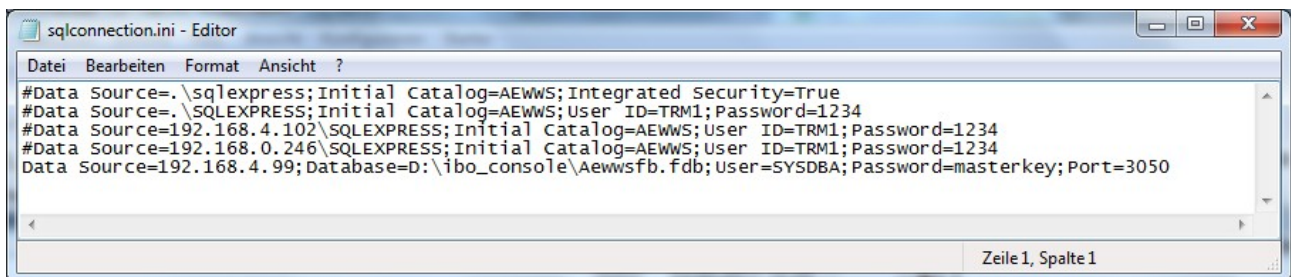


Firebird SQL Server aufsetzen. SQL Datenbank und Tabelle anlegen. Felder anlegen. (Siehe auch SQL Datenbankmodell.) Anschliessend diese Client Software aus dem ZIP in ein Verzeichnis entpacken, Programm starten.

Firebird DOT NET Provider

Wird mitgeliefert. Falls er nicht zum DOT Net Framework des Rechners passt: bitte von der Firebird SQL Webseite neue Version holen.

Connection String

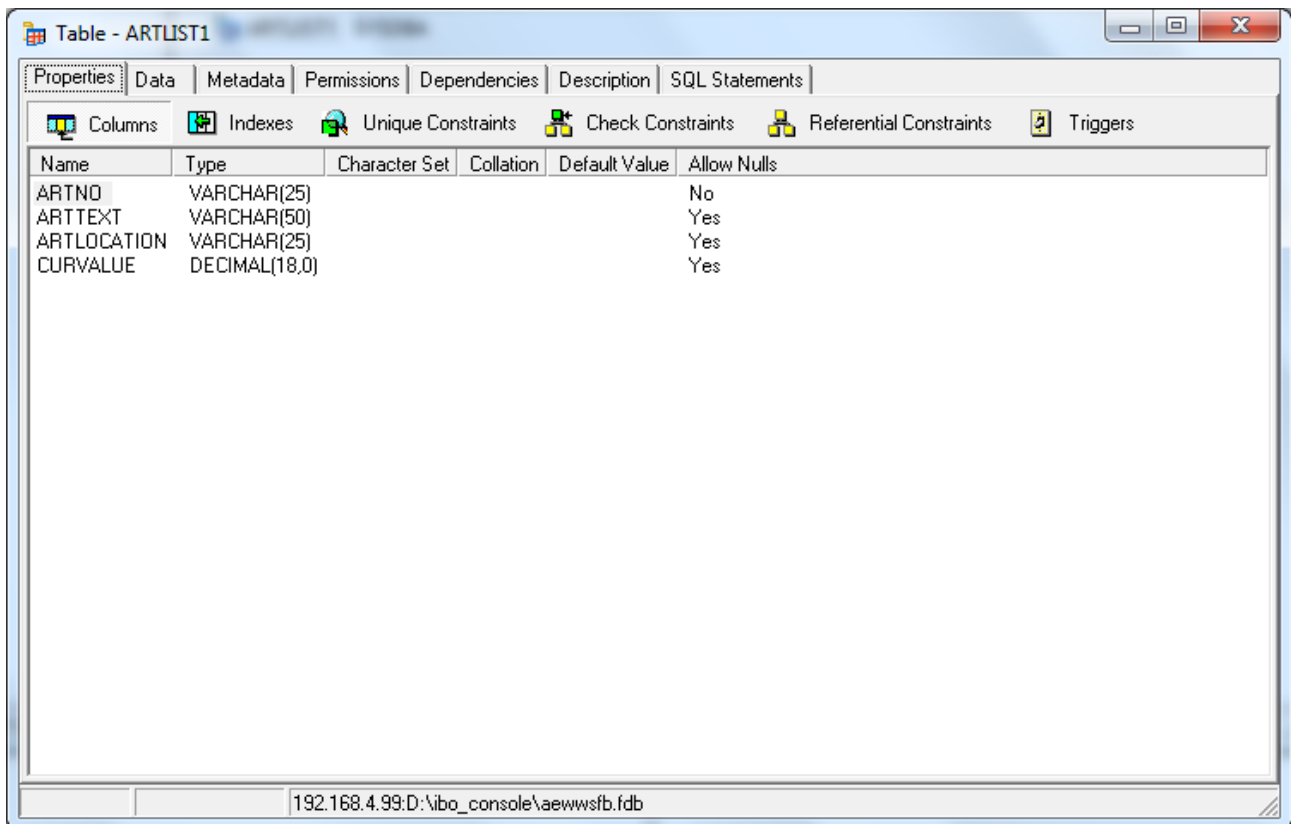


```
sqlconnection.ini - Editor
Datei Bearbeiten Format Ansicht ?
#Data Source=. \sqlexpress;Initial Catalog=AEWWS;Integrated Security=True
#Data Source=. \SQLEXPRESS;Initial Catalog=AEWWS;User ID=TRM1;Password=1234
#Data Source=192.168.4.102\SQLEXPRESS;Initial Catalog=AEWWS;User ID=TRM1;Password=1234
#Data Source=192.168.0.246\SQLEXPRESS;Initial Catalog=AEWWS;User ID=TRM1;Password=1234
Data Source=192.168.4.99;Database=D:\ibo_console\Aewwsfb.fdb;User=SYSDBA;Password=masterkey;Port=3050
Zeile 1, Spalte 1
```

Data Source=192.168.4.99; Database=D:\ibo_console\Aewwsfb.fdb; User=SYSDBA; Password=masterkey; Port=3050

Enthalten in Datei sqlconnection.INI. Zum selbst ändern mit Text / Ascii Editor. Mit # auskommentierte Versionen zeigen Connection für Microsoft SQL oder gffs andere SQL Server! Achten Sie darauf den String in der Datei passend zu Ihrem SQL Server anzupassen. Achtung: INI Datei muss bei Programmstart im Programmverzeichnis liegen!

SQL Datenbankmodell



Name	Type	Character Set	Collation	Default Value	Allow Nulls
ARTNO	VARCHAR(25)				No
ARTTEXT	VARCHAR(50)				Yes
ARTLOCATION	VARCHAR(25)				Yes
CURVALUE	DECIMAL(18,0)				Yes

Firebird SQL Server installieren.

SQL Datenbank anlegen. Z.B mit Hilfsprogramm IBO_CONSOLE.

In SQL Datenbank Artikeltable ARTLIST1 anlegen. Felder siehe Screenshot oben. Achtung: Feldnamen nicht verändern! Sind in Basisversion der Software fix vorgegeben.

Versionen

V 1.0.2 20110523

- Erweiterung auf Demo Version. Demoversion limitiert auf ca. 10 Datensätze.

V 1.0.1 20110520 Basisprogramm

- SQL Client für Firebird SQL Server. Grundfunktionen: Datensatz anlegen, anzeigen (in Tabelle + Einzelfelder), Ändern. Bestandsmenge ändern durch PLUS und MINUS Funktion. (Simuliert Abgang und Zugang)