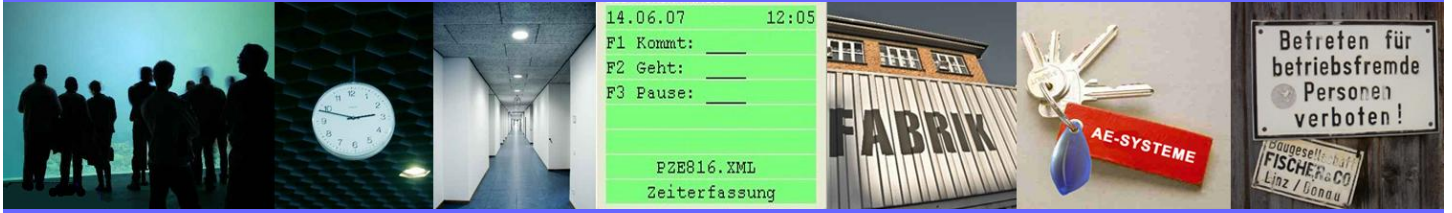
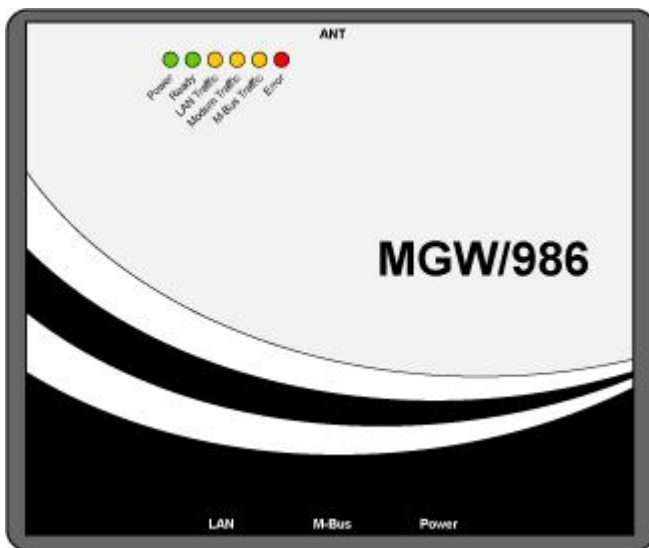


- BDE - MDE - Barcode - Transponder - Sensoren -



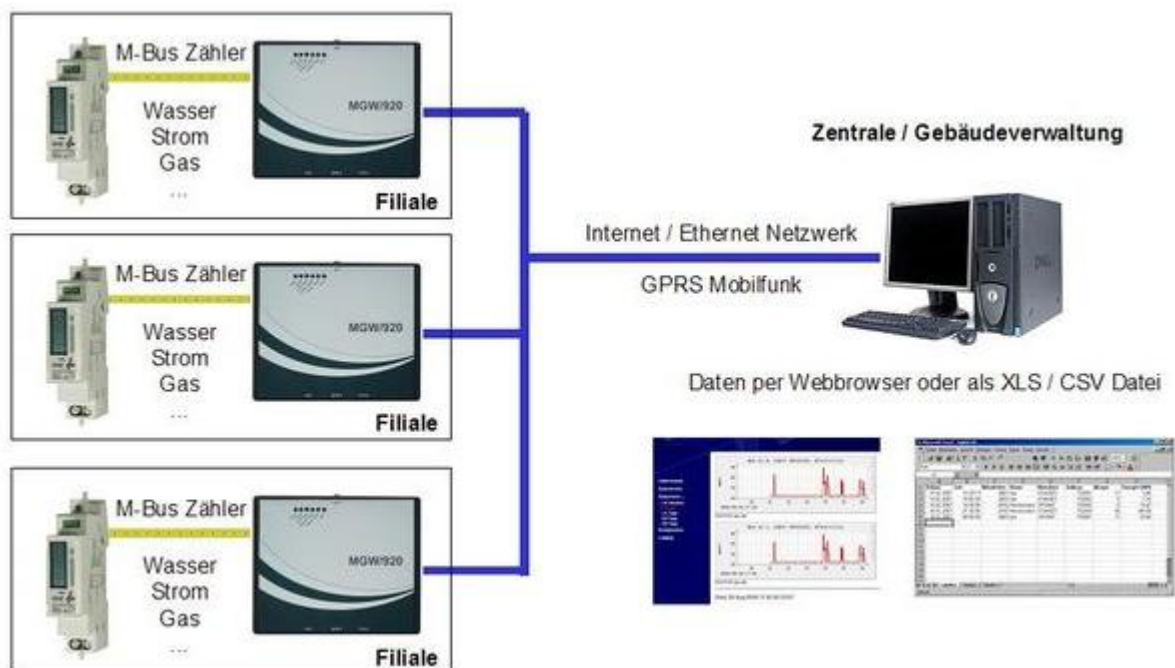
Für die Umwelt, für Ihre Energie- und Verbrauchskosten: Datenlogger für Zählerdaten



Strom, Gas, Wasser, Wärme... Data Logging System für Zähler- und Verbrauchsdaten. Speziell geeignet für die Verbrauchsüberwachung von Gebäuden, Filialen, Anlagen und Objekten.

Konfigurierbarer Datenlogger zum Anschluß von Energie-, Wasser- und Leistungszählern, z.B. für die Energie Verbrauchswerte von Hallen, Räumen oder Anlagen. Software mit integrierter Datenbank, automatische Speicherung der Zählerdaten und Bereitstellung im Netzwerk / Internet / Intranet. Individuelle Verbrauchsauswertung möglich. Datenformate zur Auswertung wahlweise als Verbrauchsgrafik (Chart) oder zur direkten Verarbeitung mit MS Excel oder Officeprogrammen als XLS/CSV Datei. Einfacher Zugriff Netzwerk, PC und Webbrowser.

Datenlogger incl Software zum Anschluss von Zählern über M-Bus Interface, verschiedene Auswertintervalle von mehreren Stunden bis zu mehreren Monaten. Robuste, bedienerlose PC Technologie mit Linux Betriebssystem, Ethernet LAN Netzwerk und M-Bus Interface.

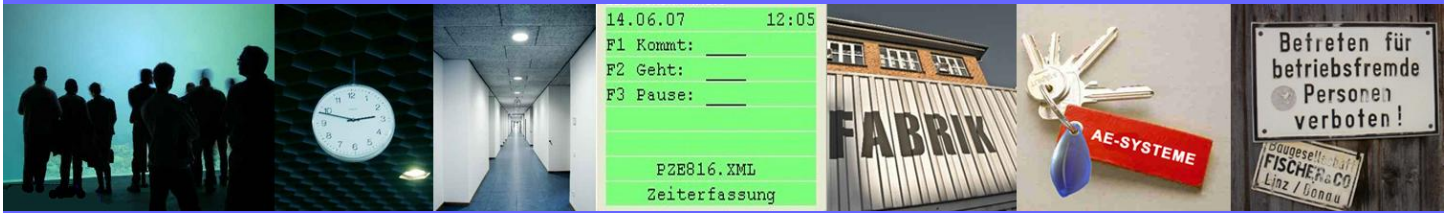


AE-SYSTEME
Am Güterbahnhof 15
D-31303 Burgdorf

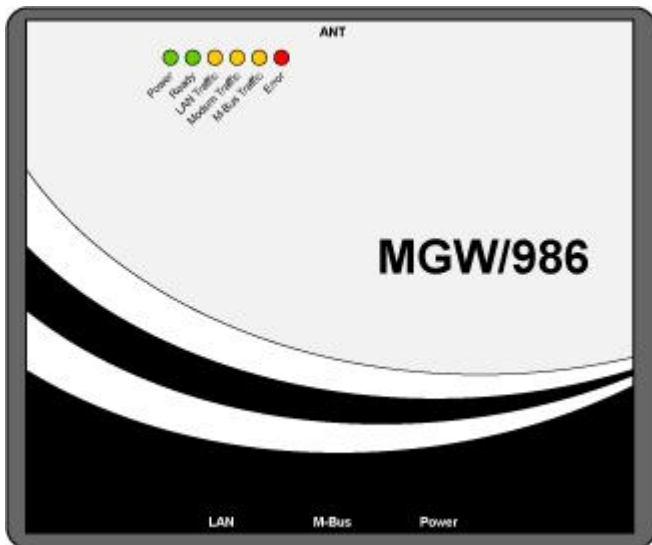
Tel.: +49-(0)5136/80 24 21
Fax: +49-(0)5136/977 63 68

info@terminal-systems.de
www.terminal-systems.de

- BDE - MDE - Barcode - Transponder - Sensoren -



Für die Umwelt, für Ihre Energie- und Verbrauchskosten: Datenlogger für Zählerdaten



Technische Daten:

- Datenlogger mit Linux Core, sichere embedded Linux Variante
- Leistungsfähige Vortex 868SX 32bit SOC CPU, 300Mhz
- 64MB DDR2 SRAM, 1GB NAND resident Flash
- 10/100 Mbit Netzwerk LAN Interface, RJ45 Connector
- M-BUS Master Interface, RJ12 Connector
- 6 Status LED für verschiedene Kommunikationsmodi
- Linux Kernel 2.4/2.6, Stable Version
- ECM (Energy Consumption Monitoring) Software preinstalled
- Integriertes, wartungsloses Datenbankkonzept
- Integrierter Webserver for Datenabruf per Webbrowser
- Optional integrierter FTP Client für den FTP Datentransfer
- Für Wandmontage oder DIN / RAIL Hutschiene (siehe Option)
- Minimalste Abmessungen 152,4 x 127 x 31,1 mm
- 12VDC Power, LOW Power lüfterlos
- Geeignet für 0... +60°C Umgebungstemperatur
- Für bedienerlosen automatischen Betrieb

Optionen:

- Netzteil für 230VAC Betrieb
- DIN RAIL Hutschienenhalter für die einfache Montage im Schaltschrank
- Wireless / GPRS. Für die Datenübertragung im Mobilfunknetz

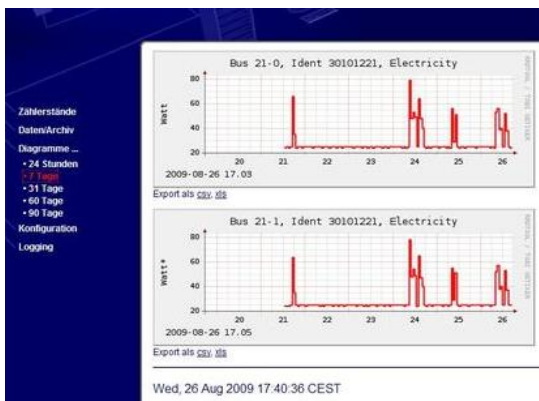


Bild oben: Auswertung Webbrowser, Grafik

Datum	Watt
09.09.2009 02:00	11,33
09.09.2009 08:00	16,33
09.09.2009 14:00	29,18
09.09.2009 20:00	11,33
10.09.2009 02:00	11,33
10.09.2009 08:00	11,33
10.09.2009 14:00	16,33
10.09.2009 20:00	11,33
11.09.2009 02:00	11,50
11.09.2009 08:00	11,33
11.09.2009 14:00	19,66
11.09.2009 20:00	23,84

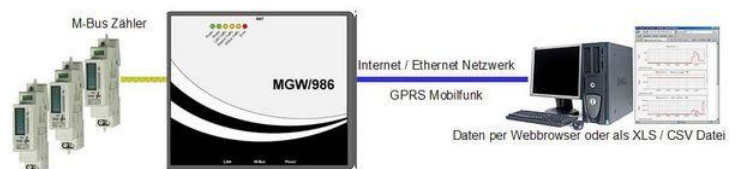


Bild links: Auswertung Office / Excel Darstellung

AE-SYSTEME
Am Güterbahnhof 15
D-31303 Burgdorf

Tel.: +49-(0)5136/80 24 21
Fax: +49-(0)5136/977 63 68

info@terminal-systems.de
www.terminal-systems.de