



Mobile Datenerfassung - WinCeMobileData

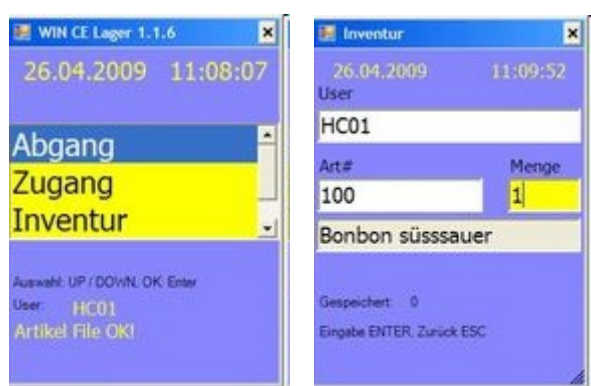
Ob Lager, Inventur, Bestellungen uvam - unser Softwarepaket WIN CE MOBILE DATA bietet Ihnen passende Lösungen für fast alle Aufgaben der mobilen Datenerfassung.

Softwarepakete für mobile Handheld Scanner mit Windows CE / Windows Mobile (c). Für die mobile Datenerfassung dort, wo die Daten anfallen: in Ihrem Lager, am Regal, am Artikel, beim Kunden. Individuell konfigurierbar und mit Datenformaten im Standardformat. Damit Sie die Daten beliebig verarbeiten können - oder direkt angepasst auf unsere Warenwirtschaft / Lagerprogramm.

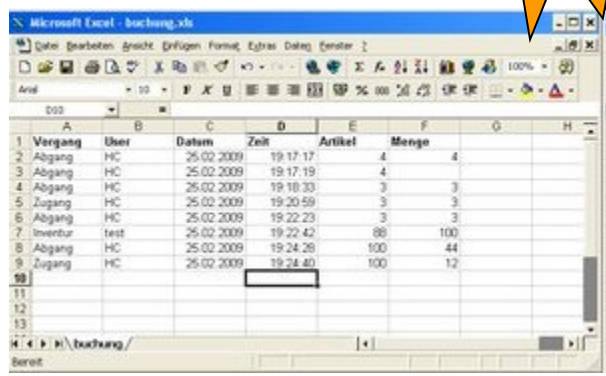


Auszug aus der Featurliste der Software WinCEMobileData:

- Software für Windows CE 5.0 Devices mit QVGA Display 240x320
- Lieferung mit / ohne Handheld Scanner
- Zur Artikelerfassung über Tastatur, Touch oder Scanner
- Für Erfassung von ABGANG, ZUGANG, INVENTUR, BESTELLUNG, UMLAGERUNG
- NEU: Jetzt auch mit integrierter PACKLISTE - Abarbeitung einer vordefinierten Liste für die Kommissionierung
- Integrierte Artikeldatei mit Artikelinformationen
- Anzeige von Artikeldetails während der Eingabe
- Automatische Datenspeicherung nach Dateneingabe
- Incl. Zeitstempel und Benutzerangabe (User)
- Datenformat XLS / CSV für die Weiterverarbeitung mit Office / Excel oder zum Import in WWS-LITE-WIN
- Integrierter FTP Server für den Datentransfer im Netzwerk - wahlweise über Basisstation mit LAN oder über Wireless / WLAN (im Handheld integriert)
- Schnell und einfach bedienbar – ohne Lernaufwand
- Deutsche oder Englische Sprachversion



Screen Shots aus dem Handheld Programm



Datenverarbeitung mit Office / Excel oder mit WWS-LITE-WIN

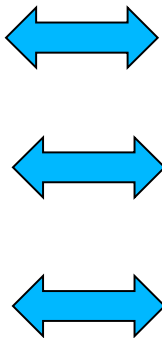
Bilder zeigen Beispiele. Angaben ohne Gewähr.



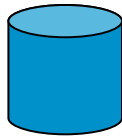
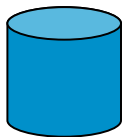
Konfigurieren Sie Ihre eigene Erfassung...

Mobile Datenerfassung muss einfach sein, darf nicht lange dauern und soll alle relevanten Prozesse im Unternehmen abbilden. Unser Softwarepaket WinCeMobileData für Handheld Systeme mit Windows CE / Windows Mobile erfüllt diese Anforderung:

- Lager Abgang
- Lager Zugang
- Inventur
- Umlagerung
- Bestellung / Kommissionierung

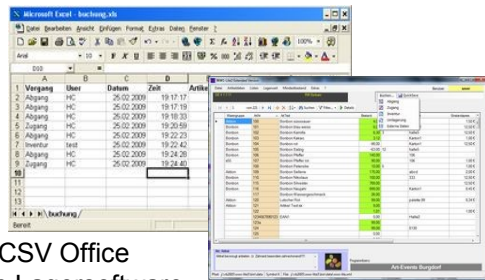


Zentrale / Verwaltung



Erfassungsdaten

Artikeldaten

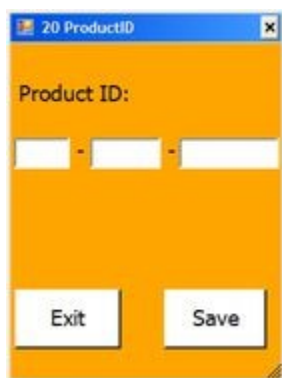


Auswertung XLS / CSV Office
Oder AE WWS Lite Win Lagersoftware

Screen Shots aus dem Handheld Programm / Auszüge:



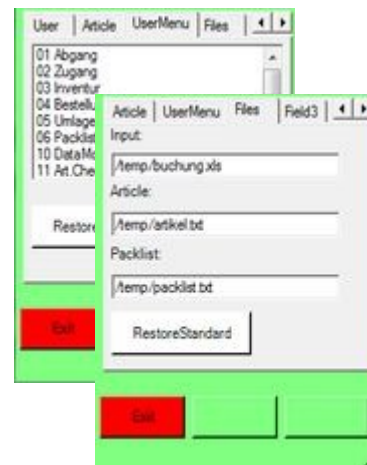
Umfangreiches Hauptmenü mit Schnellauswahl



Einfache Freischaltung durch Seriennummer



Klare Erfassungsmasken



Vielfältige Konfigurationsmöglichkeiten zur Individualisierung

Bilder zeigen Beispiele. Varianten zeigen Optionen. Angaben ohne Gewähr.

- BDE - MDE - Barcode - Transponder - Sensoren -



Buchen Sie die Daten doch womit Sie wollen...

Standarddatenformate
XLS / CSV – für die
einfache Verarbeitung
der erfassten Daten mit
Officeprogrammen, z.B.
Excel oder OpenOffice
Calc – oder mit unserer
Warenwirtschaft AE
WWS Lite Win.

	A	B	C	D	E	F	G	H	I
1	Vorgang	User	Datum	Zeit	Artikel	Menge	Vorgang		
2	Abgang	HC	25.02.09	19:17:17	101		4 K3456		
3	Abgang	HC	25.02.09	19:17:19	565		K456		
4	Abgang	HC	25.02.09	19:18:33	1235		3		
5	Zugang	HC	25.02.09	19:20:59	6555		3		
6	Abgang	HC	25.02.09	19:22:23	1254		3		
7	Inventur	test	25.02.09	19:22:42	88		100		
8	Abgang	HC	25.02.09	19:24:28	100		44		
9	Zugang	HC	25.02.09	19:24:40	100		12 LFS 48372		
10									
11									
12									
13									
14									
15									

```
artikel.txt - Editor
Datei Bearbeiten Format Ansicht ?
100; Bonbon süssauer; 250;
101; Bonbon blau weiss; 5; Karton1
102; Bonbon Kamille; 1; Karton2
103; Bonbon Kakao; 181; Karton1
104; Bonbon rot; 1300; Karton1
105; Bonbon salzig; 26;
106; Bonbon Pfeffer; 140;
107; Bonbon Pfeffer rot; 90;
108; Bonbon Petersilie; 10;
109; Bonbon sellerie; 175; abcd
110; Bonbon Nikolaus; 100;
115; Bonbon silvester; 788;
116; Bonbon Neujahr; 900; in Produktion
```

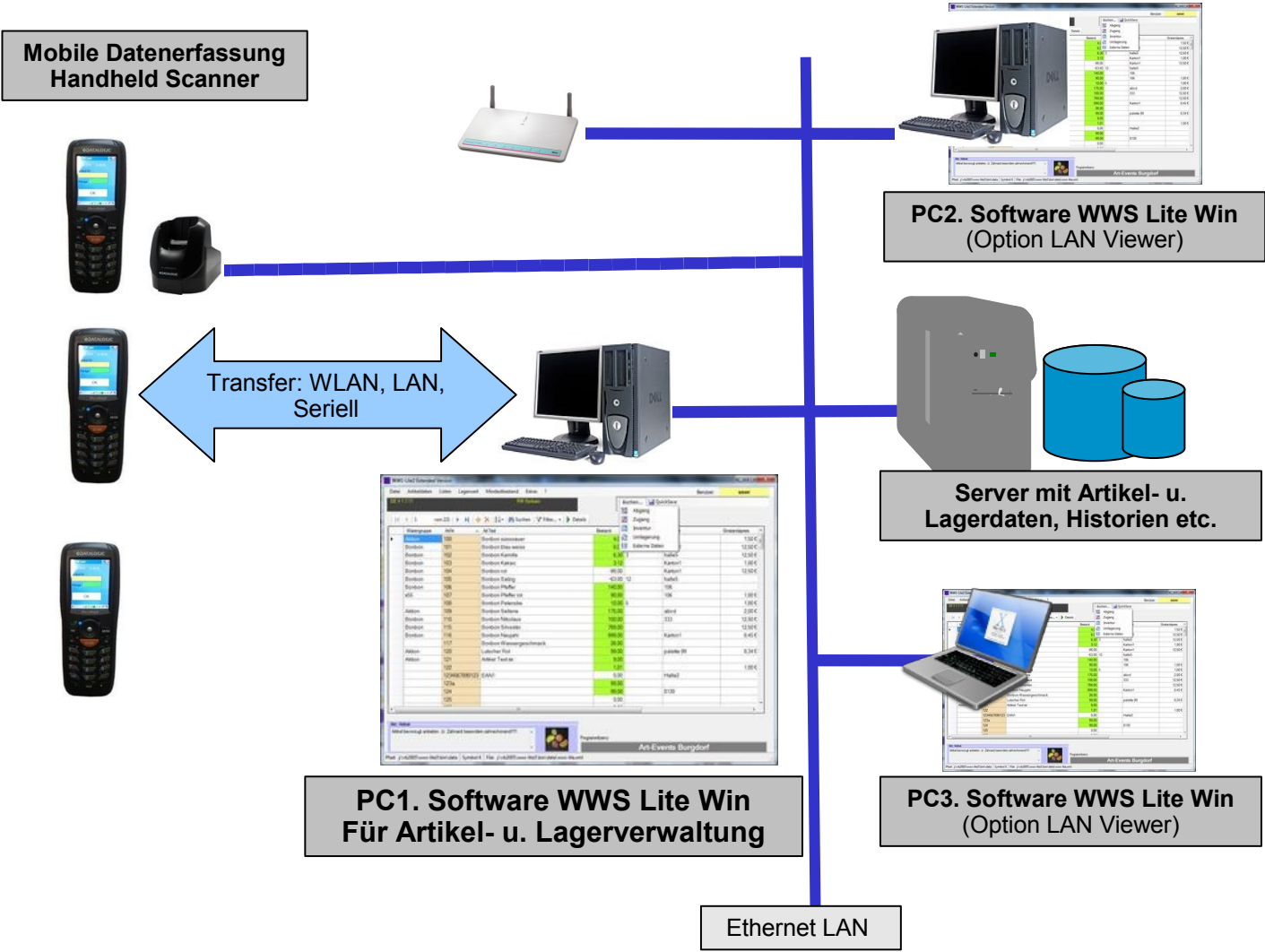
Upload einer Artikel Stammdatei in das Gerät hinein! So stehen weitere Artikelinformationen bereits während der Datenerfassung zur Verfügung bzw. werden im Display dargestellt, z.B. Artikeltexte, aktuelle Verfügbarkeiten, Lagerort.

Bilder zeigen Beispiele. Angaben ohne Gewähr.

- BDE - MDE - Barcode - Transponder - Sensoren -



Bearbeiten Sie die Daten wie / wo Sie wollen...



Ob auf dem PC als Stand Alone Lösung (PC1), im Netzwerk mit Option LAN Viewer (PC2, PC3) und Datenspeicherung auf zentralem Server (Server) – oder mobil – unsere Lösung kennt (fast) keine Grenzen. Erfassen und bearbeiten Sie Ihre Daten wo Sie wollen, wie Sie wollen.

Bilder zeigen Beispiele. Varianten zeigen Optionen. Angaben ohne Gewähr.



Varianten der Datenübertragung...

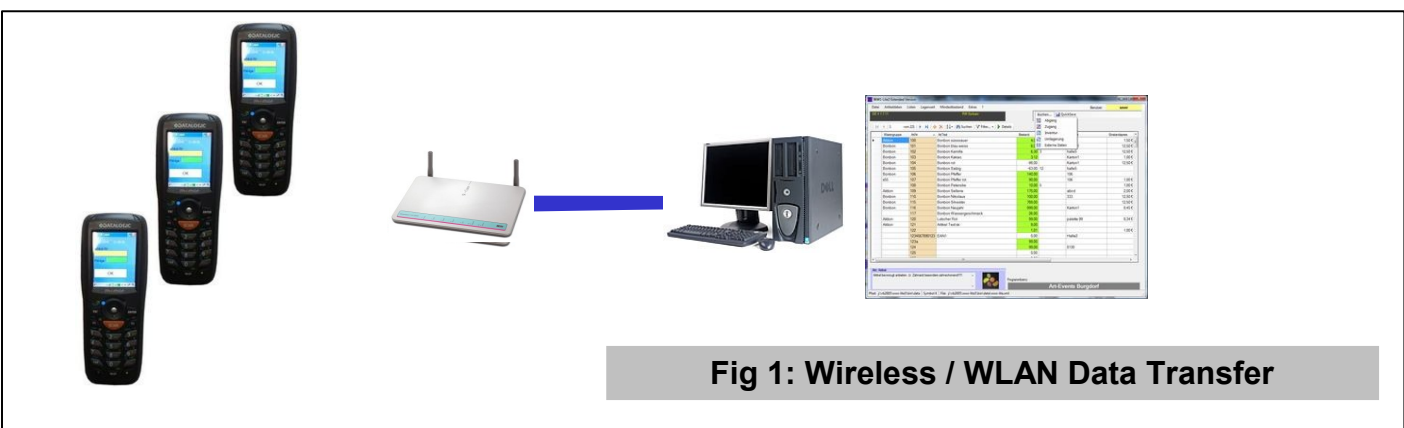


Fig 1: Wireless / WLAN Data Transfer

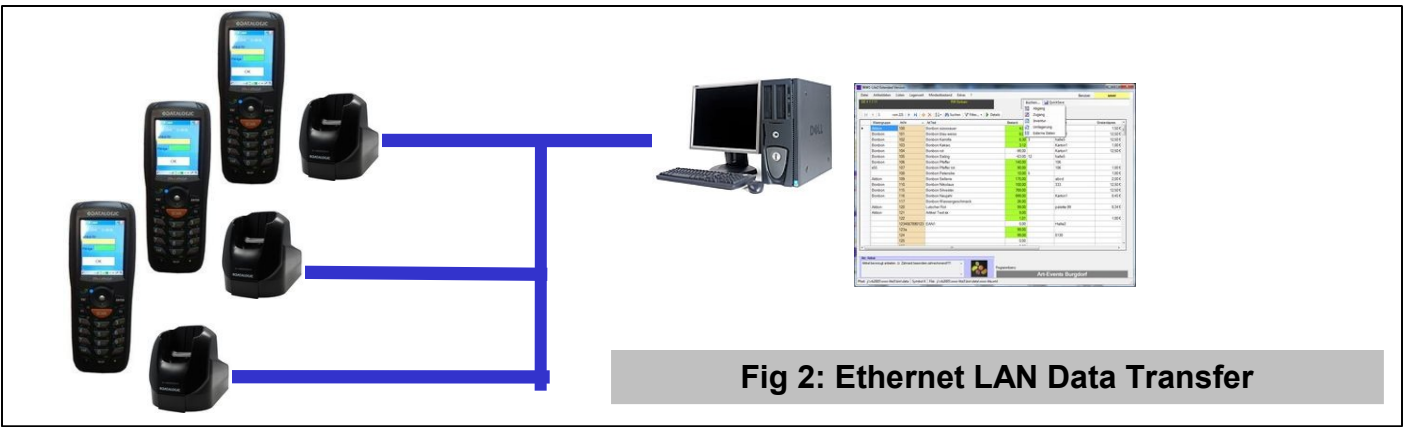


Fig 2: Ethernet LAN Data Transfer

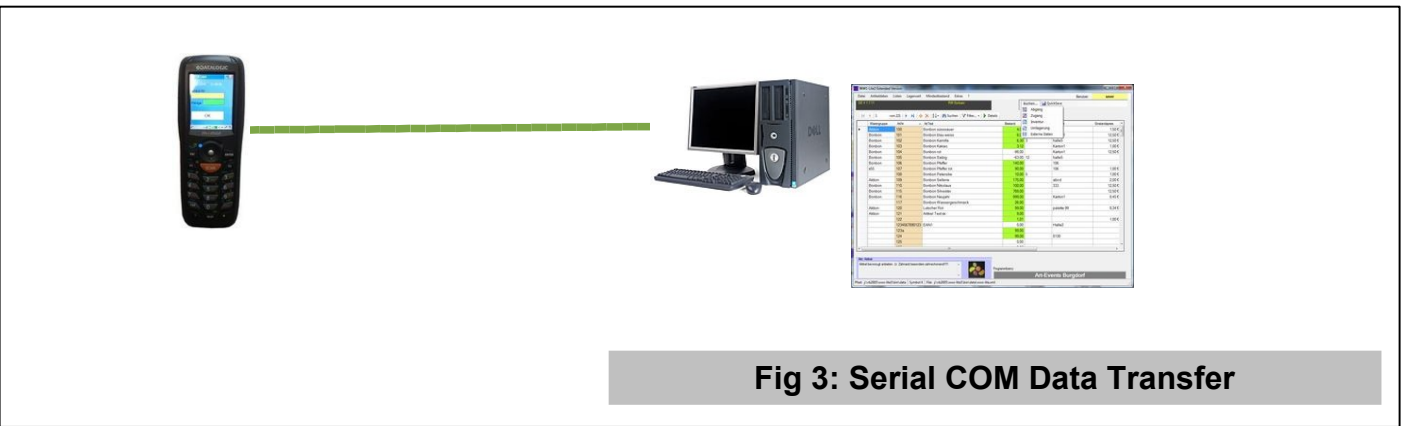


Fig 3: Serial COM Data Transfer

Bilder zeigen Beispiele. Varianten zeigen Optionen. Angaben ohne Gewähr.



AE SYSTEME – wir bieten die Lösungen für Ihre Datenerfassung



Über AE SYSTEME:

Wir bieten Lösungen für gewerbliche IT – Embedded Systeme z.B. für:

- Datenerfassung Artikel, Lagern, Waren
- Zeiterfassung und RFID Lösungen
- Produktionsdaten und Maschinendaten
- Smart Metering und Zählerablesung
- Frei programmierbare Systeme für Linux, Java etc

Robuste Technik aus dem Embedded Sektor, modernste Technologien ausgelegt für den Einsatz in Non-Office Umgebungen und Programmierung in Windows / Linux / XML bieten Ihnen die Sicherheit individuell passgenaue Erfassungslösungen zu erhalten. Natürlich mit Standarddatenformaten wie z.B. für die Verarbeitung mit Office Excel (oder OpenOffice Calc), für den Import in Ihre vorhandenen MES / ERP / WWS Programme, für die Nutzung mit unseren PC Programmen oder für die Nutzung mit SQL Datenbanken.

Auszug aus dem Produktportfolio Lösungen:

- Datenerfassung im Lager, Artikel, Waren und Inventar
- Arbeitszeiten und Tätigkeiten erfassen
- Betriebsdaten von Maschinen und Fertigungsdaten
- Erfassung von Energieverbrauch und Smart Metering
- Auftragserfassung - mobil und stationär
- Strichcode, Barcode und RFID Transponderlösungen
- M2M Machine To Machine Lösungen - Kommunikation von Maschinen, Alarmierung
- Message-, Info- und Anzeigesysteme
- IP Transferlösungen für die Datenübertragung
- Ethernet LAN / Wireless WLAN Support uvm.

**Aktuelle Infos und Updates unter
www.terminal-systems.de**

Bilder zeigen Beispiele. Änderungen vorbehalten.