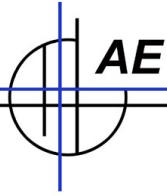


# Microsoft SQL Server installieren Mini Tutorial

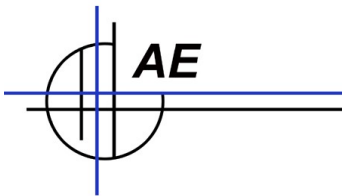
---



## Inhaltsverzeichnis

Einführung.....	3
MS SQL Server installieren.....	5
Deaktivieren Sie die Firewall!.....	9
MS SQL Server Management Tool.....	9
Ihre neue Programmgruppe: Microsoft SQL Server .....	10
SQL Server Configuration Manager - TCP / IP einrichten.....	11
SQL Server Netzwerkkonfiguration - Protokolle.....	11
SQL Server Management Tool: SQL Anmeldung ändern.....	12
SQL Datenbank und Tabellen anlegen.....	14
Ihre Ansprechpartner für Rückfragen.....	14

Vers. 20110225b



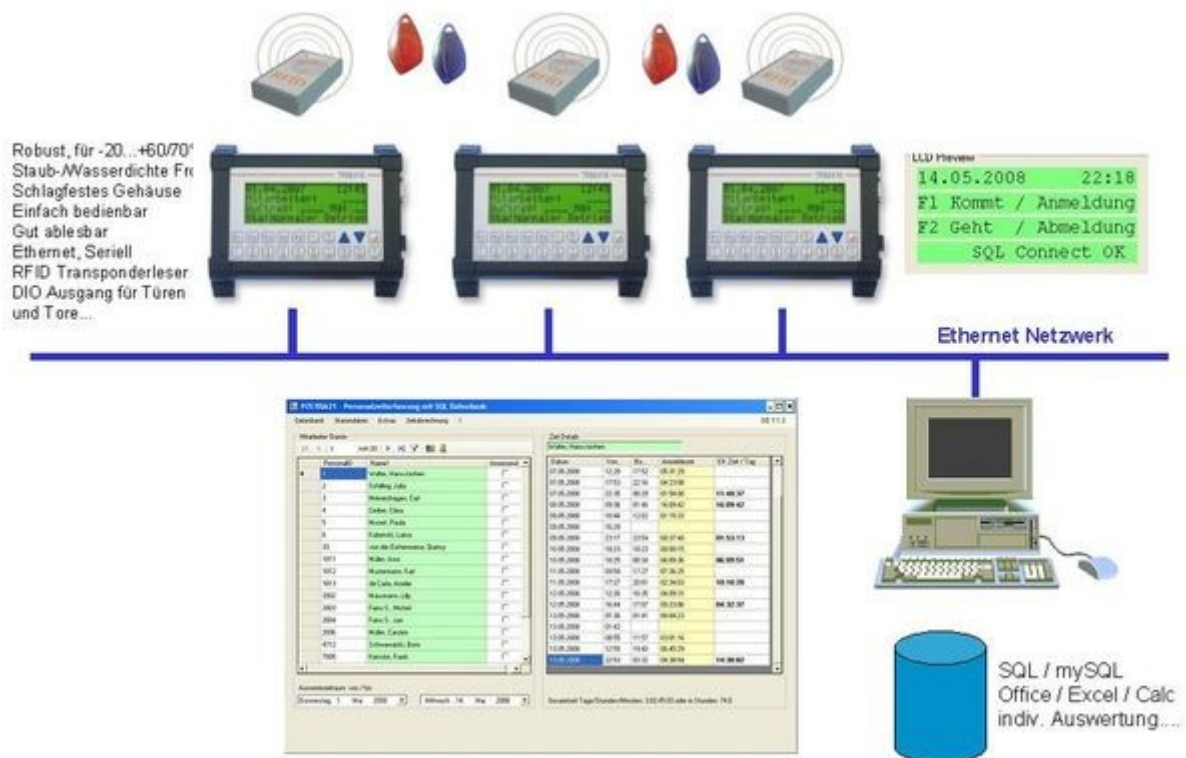
## Einführung

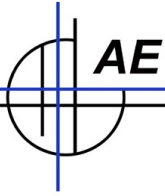
Für einige unserer Anwendungen benötigen Sie einen SQL Server. Meistens ist die Installation in der SQL Literatur umfassend erklärt. Trotzdem haben wir hier noch einmal die wichtigen Schritte zusammengefaßt – insbesondere auch vor dem Hintergrund, dass der SQL Server im Netzwerk erreichbar ist und von anderen Systemen via LAN verwendet werden kann.

Beispiel für eine typische SQL Installation: eine Zeiterfassung. Mehrere Terminals sollen direkten Zugriff auf einen SQL Server haben, um bestimmte Datei aus der SQL Datenbank zu lesen und zu schreiben. Auf dem PC oder auf anderen PCs im Netzwerk können die Zeitdaten direkt ausgewertet werden.

Ad 1: Der SQL Server läuft im Netzwerk

Ad 2: Die Terminals oder andere PCs benötigen einen SQL Client.

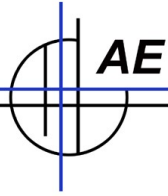




## **Diese Dokumentation**

Mit dieser Dokumentation möchten wir Sie auf eine kleine Reise mitnehmen. Wir möchten Ihnen erläutern wie Sie SQL Server und Admintools auf einem PC installieren – am Beispiel von Microsoft SQL Sever 2005 Express Version. (Den können Sie kostenlos verwenden.)

Falls Sie Sie noch nicht mit SQL auskennen: keine Angst! Wir liefern Ihnen viele Informationen, wie Sie den SQL Server installieren. Aber ehrlicherweise möchten wir uns entschuldigen: Für den SQL Newbie wird etwas aufwändiger. Wir empfehlen Ihnen, jemanden zu fragen, der sich mit Netzwerken, SQL und anderen IT Dingen auskennt. Aber selbst wenn Sie sich entschliesen, SQL ohne Kenntnisse selbst zu installieren: wenn Sie sich an die Vorgehensweise und Tipps in dieser Dokumentation halten, dazu noch etwas mitdenken - dann sollte es eigentlich klappen. Und für Fragen und Hilfen steht Ihnen unser Support auch gerne zur Verfügung.



---

## MS SQL Server installieren

---

Damit die Daten der An- und Abmeldungen gesammelt werden können, verwenden wir den kostenfreien Microsoft SQL Server: MS SQL 2005 Express Version. Andere Microsoft SQL Server können Sie meistens auch verwenden, Installation und Administration werden entsprechend laufen.

**Wichtiger Hinweis: Unsere Terminals beinhalten SQL Clients für Microsoft SQL Server und MySQL. Standardmässig liefern wir unsere XML Applikationen mit der Voreinstellung Microsoft SQL Server aus. Über die CONF Datei und mittels PC Software TRM CODE GEN.EXE können Sie die XML Applikation jedoch einfach umstellen, damit Sie auch MySQL verwenden können.**

### Falls Sie noch keinen SQL Server haben

Den Server können Sie sich von der Microsoft Webseite downloaden - oder Sie finden die 32bit Version für Windows XP / Vista etc. auf unserer CD ROM.

File: SQLEXPRESS.GER.EXE

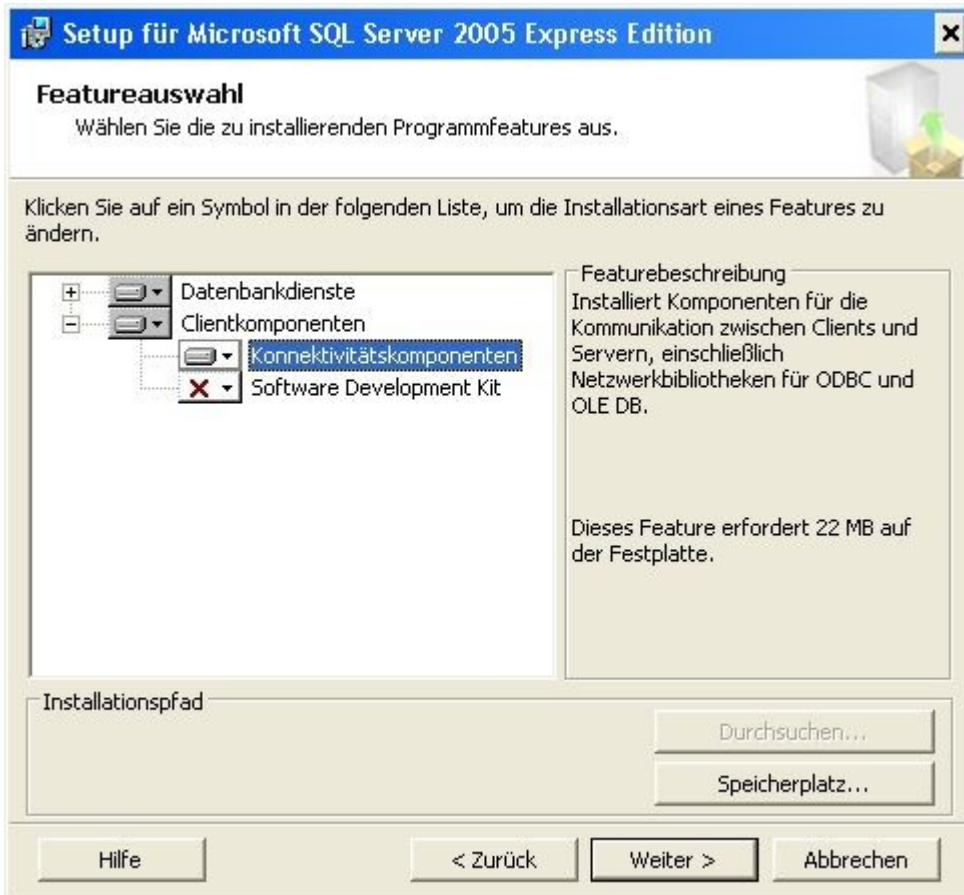
Hinweis: Die Nutzung von MS SQL Server Express Version ist kostenfrei, d.h. Microsoft stellt den SQL Server Express Version sowie weitere Admintools umsonst zur Verfügung. (Stand: Anfang 2008). Falls Sie die Version selbst downloaden möchten:

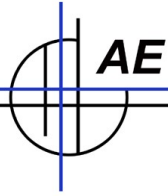
Website MS SQL Server Express (Angaben ohne Gewähr):

<http://www.microsoft.com/downloads/details.aspx?FamilyID=220549b5-0b07-4448-8848-dcc397514b41&displaylang=de>

Starten Sie die Installation und bringen Sie in paar Minuten Zeit mit. Der grösste Teil der Installation läuft zwar automatisch ab, aber Sie werden ein paar Mal die Schaltfläche WEITER betätigen müssen. Wichtig sind u.a. auch folgende Auswahlen, die Sie unbedingt betätigen müssen:

Installieren Sie die Datenbankdienste UND die Clientkomponenten - siehe Bild:





## Wählen Sie bei der Installation den GEMISCHTEN Modus!

Falls Sie das hier vergessen, müssen Sie das später (nach der Installation) ändern, sonst kann sich kein externer Client / das Terminal nicht am Server anmelden!

**Setup für Microsoft SQL Server 2005 Express Edition**

### Authentifizierungsmodus

Der Authentifizierungsmodus gibt die Sicherheit an, die beim Herstellen der Verbindung mit SQL Server verwendet wird.

Wählen Sie den Authentifizierungsmodus für diese Installation aus.

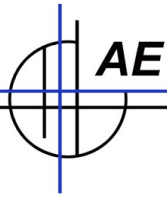
- Windows-Authentifizierungsmodus
- Gemischter Modus (Windows-Authentifizierung und SQL Server-Authentifizierung)

Geben Sie unten das Anmeldekennwort für 'sa' an:

Kennwort eingeben:

Kennwort bestätigen:

Hilfe < Zurück Weiter > Abbrechen



Damit sich das Terminal über Netzwerk mit Ihrem SQL Server verbinden kann, müssen Sie nach der Installation die beiden SQL Dienste gestartet haben:

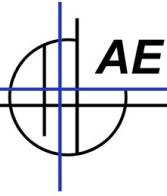
**SQL Server (SQL Express)  
SQL Server-Browser**

**Kontrollieren Sie diese Dienste! Siehe → Start → Systemsteuerung → Verwaltung → Dienste.**

**Tipp: Achten Sie bitte darauf, dass Sie beide Dienste gestartet haben! Sonst könnten nachgeschaltete Programme Schwierigkeiten bekommen!**

Falls diese Dienste nicht automatisch gestartet werden, können Sie sie unter Systemsteuerung → Verwaltung → Dienste nachträglich starten.

Dienstname	Beschreibung	Status	Starttyp	Ort
SQL Server (SQLEXPRESS)	Ermöglicht die...	Gestar...	Automatisch	Netzwerkdienst
SQL Server VSS Writer	Stellt die Sch...	Gestar...	Automatisch	Lokales System
SQL Server-Browser	Stellt Clientco...	Gestar...	Automatisch	Netzwerkdienst
SSDLSuchdienst	Aktiviert die F...	Gestar...	Manuell	Lokaler Dienst



---

## Deaktivieren Sie die Firewall!

---

Die können Sie später wieder einschalten, nachdem Sie eine lauffähige Konfiguration erzeugt haben. Für Installation und erste Tests ist sie aber u.U. störend.

---

## MS SQL Server Management Tool

---

Microsoft bietet für den MS SQL Server Express Version das 'MS SQL Server Management Tool Express' kostenfrei an.

Dieses Tool ist ein geniales Hilfsmittel, um Ihren Server komfortabel zu verwalten. Mit diesem Admintool können Sie Ihren Server administrieren, Datenbanken, Tabellen und User anlegen, verwalten und administrieren. Wir empfehlen das Tool zu verwenden. Sie können es u.a. auch für regelmässige Sicherungen Ihrer Datenbank nutzen.

Hinweis: Bitte achten Sie darauf, Ihre Daten und Ihre Datenbanken von Zeit zu Zeit zu sichern. Regelmässige Sicherungen sind wichtig, um im Fehlerfall den totalen Datenverlust vorzubeugen!

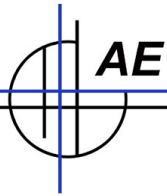
Für die Microsoft SQL Server 2005 Express Version finden Sie finden das Tool auf der CD ROM oder können es direkt von Microsoft downloaden

File: SQLServer2006\_SSMSEE.MSI

Webseite MS SQL Server Management Tool Express (Angaben ohne Gewähr):

<http://www.microsoft.com/downloads/details.aspx?FamilyID=C243A5AE-4BD1-4E3D-94B8-5A0F62BF7796&displaylang=de>

Diese Installation ist eher unspektakulär. Einfach alles durchlaufen lassen - fertig!

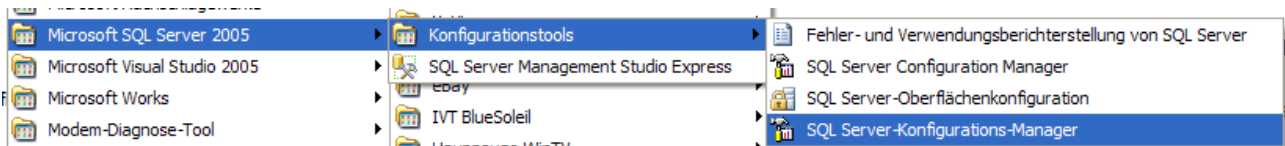


---

## Ihre neue Programmgruppe: Microsoft SQL Server

---

Sie haben jetzt einige Verwaltungstools auf dem Rechner erhalten. Diese finden Sie unter START → Alle Programme → Microsoft SQL Server.



Interessant sind für Sie die folgenden:

### SQL Server Configuration Manger.

Hier werden die Netzwerk- und TCP / IP Verbindungen konfiguriert.

### SQL Server Management Studio Express

Dieses Tool dient zu Administration Ihres SQL Servers. Für die weitere Installation werden Sie es mindestens benötigen, um die Anmeldearten zu ändern. Wenn Sie wollen, können Sie mit diesem Tool auch die SQL Datenbank, die Tabellen und den Benutzer anlegen.

Die Informationen finden Sie nachstehend!

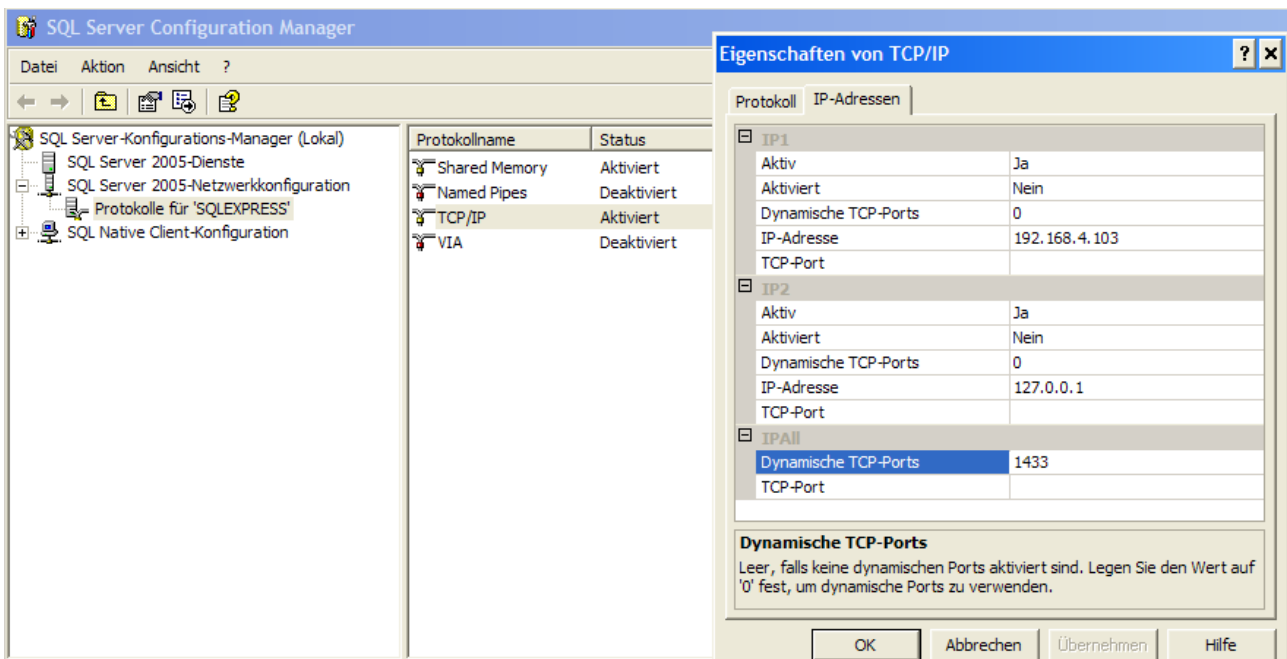
## SQL Server Configuration Manager - TCP / IP einrichten

Damit das Terminal Ihren SQL Server im Netzwerk erreichen kann, müssen Sie für den SQL Server das TCP / IP Clientprotokoll einrichten.

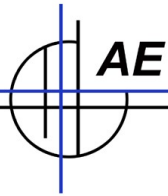
Alle Programme → Microsoft SQL Server 2005 → Konfigurationstools → SQL Server Configuration Manager

### SQL Server Netzwerkkonfiguration - Protokolle

Stellen Sie sicher, dass Sie die Protokolle für SQL Express auf Port 1433 laufen lassen oder merken Sie sich den hier bereits eingestellten Port! Sie müssen den Port später dem Terminal mitteilen, damit es sich auf Ihrem SQL Server über Netzwerk TCP / IP anmelden kann.



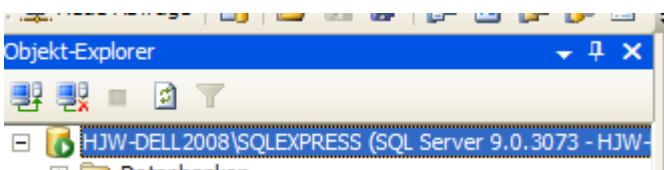
Achten Sie darauf, dass Sie nach Änderungen den SQL Server neu starten. Verwenden Sie dazu die Auswahl SQL SERVER DIENSTE im SQL Server Configuration Manager.



## SQL Server Management Tool: SQL Anmeldung ändern

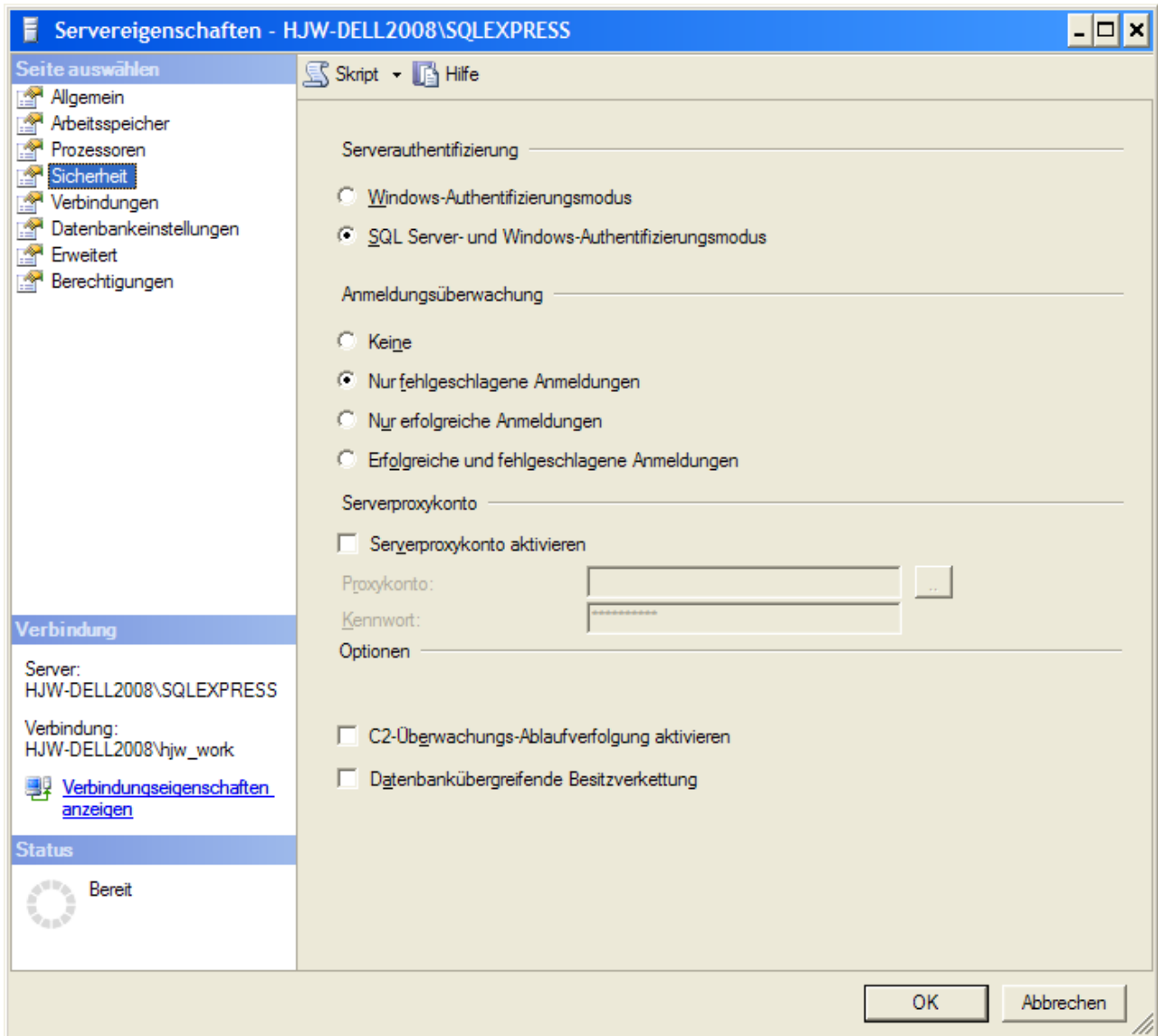
Damit sich andere Clients anmelden können, müssen Sie die Anmeldeart (Serverauthentifizierung) ändern.

**Starten Sie** → **Alle Programme** → **Microsoft SQL Server 2005** → **SQL Server Management Tool**.



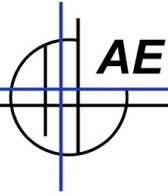
**Klicken Sie im Object Explorer auf den Server und dann die rechte Mousetaste. EIGENSCHAFTEN auswählen.**

**Ändern Sie die Art der Serverauthentifizierung auf SQL Server und Windows Authentifizierungsmodus! Das ist wichtig, sonst bekommen Sie später u.U. Anmeldeprobleme! Jetzt müssen Sie den SQL Server neu starten - oder den Rechner neu booten! Starten Sie dann erneut dieses Management Tool, um die Datenbanken anzulegen!**



**Herzlichen Glückwunsch!** Wenn Sie so weit sind, sind Sie schon fast ein richter Serveradministrator! Das wollten Sie niemals werden? Na ja - macht nichts, Sie sind eigentlich auch fast fertig. Sie müssen nur noch die Datenbank im SQL Server anlegen, zwei kleine Tabellen und einen Benutzer definieren, damit das Terminal Daten in Ihre SQL Datenbank schreiben kann.

Jetzt können Sie das ADMIN Tool MS SQL Server Management Tool verwenden um die Datenbank und Tabellen anzulegen!



---

## SQL Datenbank und Tabellen anlegen.

---

Wenn Sie soweit gekommen sind, ist Ihre SQL Installation eigentlich abgeschlossen. Was noch fehlt:

- Sie müssen im SQL Server eine Datenbank anlegen
- Sie müssen innerhalb der Datenbank die gewünschten Tabellen anlegen
- Sie müssen für Ihren SQL Server (mindestens) einen Benutzer anlegen, der via Netzwerk Zugriff auf die SQL Datenbank hat. (Das wäre in unserem Beispiel das Terminal, das die Daten direkt in einen SQL Server schreiben soll.)

Zu jedem unserer Pakete mit SQL liefern wir eine umfangreiche Dokumentation, welche Datenbanken und Tabellen benötigt werden und auf welche Besonderheiten Sie achten müssen. Bitte verwenden sie daher jetzt die entsprechende Doku, um sich genau die Tabellen anzulegen, die Ihre Anwendung benötigt.

---

## Ihre Ansprechpartner für Rückfragen

---

AE SYSTEME Art-Events Walter & Schilling GmbH  
Am Güterbahnhof 15  
D-31303 Burgdorf  
Tel 05136 802421  
Fax 05136 9776368  
[www.terminal-systems.de](http://www.terminal-systems.de)  
[info@terminal-systems.de](mailto:info@terminal-systems.de)

Änderungen und Irrtümer vorbehalten. Software und Softwareteile unseres Hauses werden mit höchstmöglicher Sorgfalt erstellt und gewissenhaft getestet. Trotz höchster Sorgfalt kann es vorkommen, dass Softwarefehler auftreten. Wir empfehlen daher, Software, Systeme und Systemlösungen vor einem Echteinsatz ausführlich in Ihrem Unternehmen zu testen. Wir übernehmen keine Gewähr und keine Haftung für etwaige Fehler und ihre Folgen. Die Bilder zeigen Beispiele. Mit der Nutzung unserer Produkte haben Sie unsere AGB anerkannt.