

# Zeit, Zutritt, Stundenzettel

Zeiterfassung ohne Limits - perfekt für Linux Terminals: frei konfigurierbare Anwendung zur Erfassung von ANWESENHEITSZEITEN, für den täglichen Stundenzettel und für Zugangs- / Zutrittskontrolle in Ihren Unternehmen und Gebäuden.

Die Terminalsysteme mit integriertem RFID Transponderleser gestatten schnelle und einfache An- oder Abmeldung direkt an den Eingängen oder Firmentoren. Über Standard Netzwerk erfolgt sofortiger Abgleich und Aktualisierung der Personaldaten mit Ihrem SQL Server. Sofortige Auswertung in Echtzeit möglich. Auf einen Blick sehen Sie sofort:

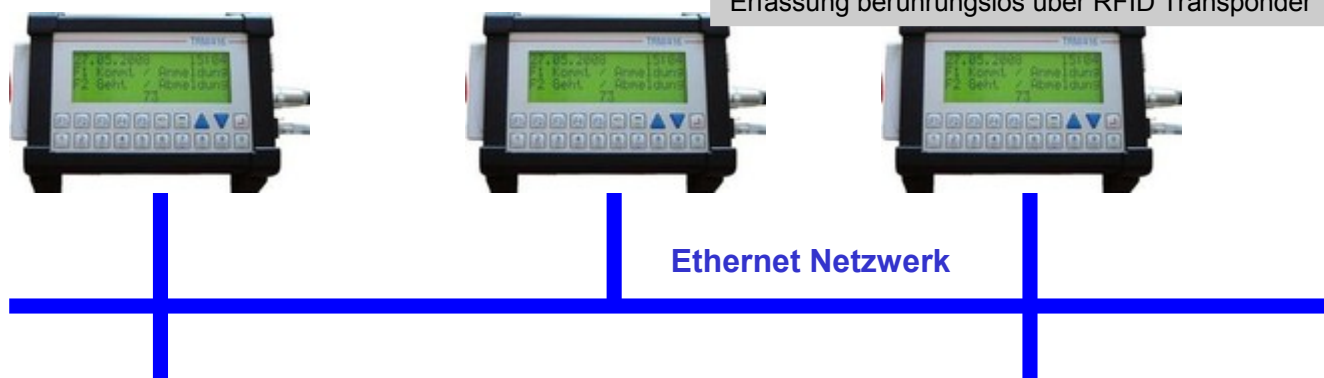
- \* WER Ihre Gebäude betreten oder verlassen hat
- \* WANN Zutritt oder Abmeldung erfolgten

Mit der Anwendung AUTOMATISCHER STUNDENZETTEL bekommen Sie diese Informationen sprichwörtlich "im Vorbeigehen". Natürlich ohne Limits – d.h. keine Beschränkung bei der Anzahl der Mitarbeiter, der An- und Abmeldungen und beliebig ausbaubar, z.B. um ein automatisches Informationssystem, damit Sie einzelnen Personen bei der nächsten An- oder Abmeldung Nachrichten anzeigen können.



Tür / Eingang / Halle

An- und Abmeldungen, Pause  
Optional: Messagesystem und Türöffnung  
Erfassung berührungslos über RFID Transponder



SQL

SQL Datenbank mit PC Auswertung  
Alle Anmeldezeiten, Aktuelle Anwesenheit  
Optional: Nachrichtensystem für einzelne Personen

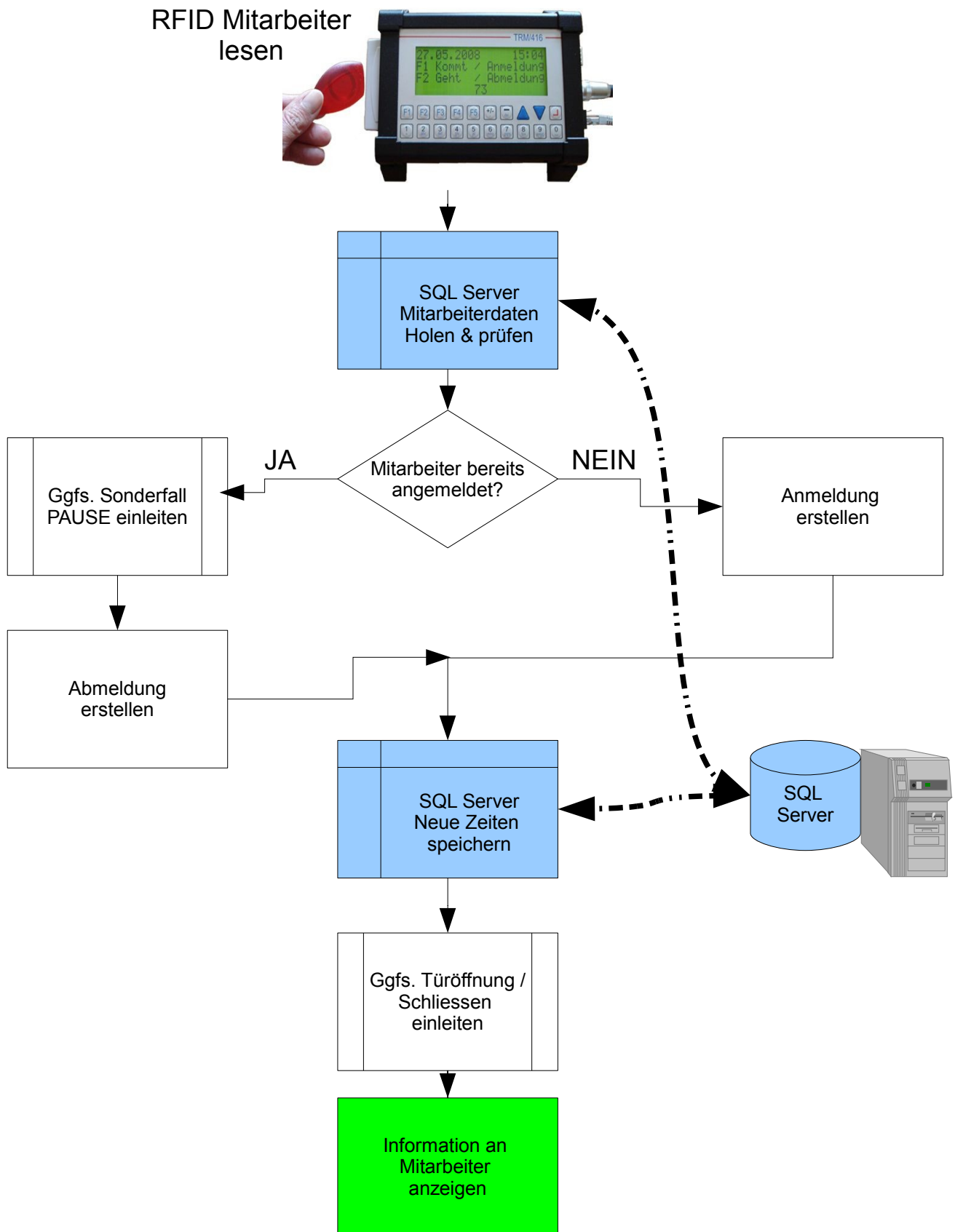
Bilder zeigen Beispiele. Änderungen vorbehalten.

AE-SYSTEME  
Am Güterbahnhof 15  
D-31303 Burgdorf

Tel.: +49-(0)5136/80 24 21  
Fax: +49-(0)5136/977 63 68

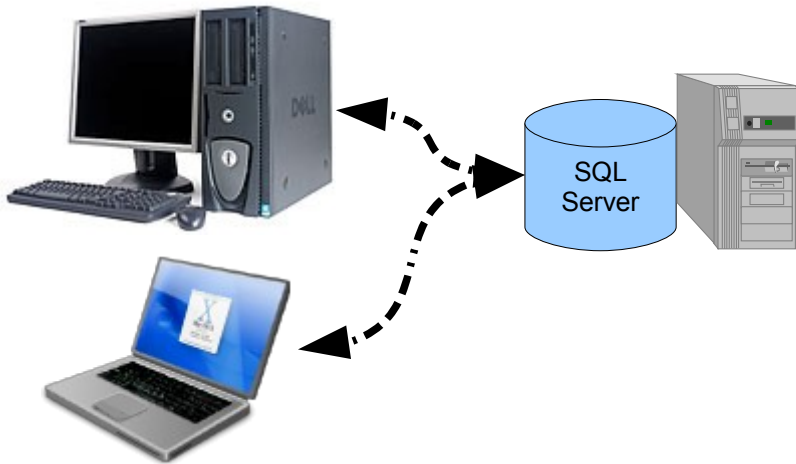
info@terminal-systems.de  
www.terminal-systems.de

# TRMx16 Zeit- und Zutritt - Ablauf



Bilder zeigen Beispiele. Änderungen vorbehalten.

# PC Software PZE-TRM21-Win: Auswertung in Echtzeit



Die PC Software – einfache Bedienung für jedermann:

- Verwaltung der Mitarbeiterdaten
- RFID Codes zuweisen und verwalten
- Aktuelle Anwesenheitsübersicht
- Stundengenaue Auswertungen
- Erstellung von Stundenabrechnungen
- Optional: Infotexte eingeben/verwalten

PZETRM21- Elektronischer Stundenzettel, Zeitabrechnung, Anwesenheit (SQL Database Version) DE 1.4.4

Datenbank Stammdaten Zeitdaten Zeitabrechnung Extras ?

Personen Stammdaten von 5 Filter Name Anwesenheit Zeitauswertung

PersonalID	Name1	Anwesend	RFID	Message1
1	Karl Mustermann - rot	<input checked="" type="checkbox"/>	0102CB4F51	
2	Quincy v.d. Eichenwiese	<input type="checkbox"/>	0105975DA2	Personalabteilung Me
3	Karl Meier	<input type="checkbox"/>	C53684D3	Meeting 11:00 Uhr
4	Mensch1	<input type="checkbox"/>		
1010	Irene Karlson	<input type="checkbox"/>		Willkommen bei uns!

Zeit Details  
Karl Mustermann - rot  
Message  
Message speichern

Datum	Von...	Bis...	Abmeldung in	Arbeitszeit	Summe / Tag
20.06.2010	01:40	12:31	Geht	10:51:00	
20.06.2010	12:48	12:50	...Pause	00:01:57	
20.06.2010	12:54	18:52	Geht	05:57:07	16:50:04
21.06.2010	10:22	12:24	...Pause	02:01:58	
21.06.2010	12:40	14:05	...Pause	01:24:42	
21.06.2010	14:41	16:35	Geht	01:53:24	05:20:04
22.06.2010	09:51	14:03	...Pause	04:12:10	
22.06.2010	15:20	15:57	...Pause	00:36:59	
22.06.2010	18:21	20:17	Geht	01:55:51	
22.06.2010	22:20				06:45:00

Auswertung  
Von...: Dienstag, 1. Juni 2010 1.04:55:08 Tage, Std, Min, Sec  
...Bis: Dienstag, 22. Juni 2010 28,9 Stunden

- Mitarbeiteranzahl no Limits
- Anzahl Ab- und Anmelden no Limits
- Beliebige Auswertung aus SQL Server
- Open Data Format Application
- Auswertung von beliebigen Arbeitsplätzen aus

- Direkte Netzwerk Verbindungen
- Just in Time Auswertung in Echtzeit
- Jederzeitige Anwesenheits Information
- Beliebig erweiterbar
- PC Software für MS Windows

Bilder zeigen Beispiele. Änderungen vorbehalten.

AE-SYSTEME  
Am Güterbahnhof 15  
D-31303 Burgdorf

Tel.: +49-(0)5136/80 24 21  
Fax: +49-(0)5136/977 63 68

info@terminal-systems.de  
www.terminal-systems.de

# Systeme ohne Programmierung: Hard- und Software



## TRM416:

Computer / PC Terminal mit Display 4 Zeilen a 20 Zeichen  
x86 PC Technologie, 32bit, Betriebssystem Linux  
robuste Ausführung im schlagfesten Gehäuse,  
für Wandmontage, 12...24VDC Version, LOW Power <10 Watt Verbrauch für Dauereinsatz  
wasser- / staubdichte Frontfolie mit robuster, widerstandsfähiger Tastatur (-handschuhbedienbar)  
Version für erweiterten Temperaturbereich - 10/20...+60/70°C,  
Schnittstellen: Ethernet LAN, Seriell, Digital IN/OUT für Türsteuerung (oder CAN)  
Deutsche Industriequalität - Produkt Made in Germany



## TRM816:

System wie oben - jedoch mit Display 8 Zeilen a 21 Zeichen (Text) oder grafikfähig 128x64 Dots (Linux)  
Format: Buchformat hochkant  
Technische Daten ansonsten unverändert wie TRM416  
Zusätzlich: 2bit Digital IN Eingang für Zähleranschluss von Maschinen mit hoher Genauigkeit



## TRM816/416-RFID - RFID Lesegeräte:

Zum Lesen von RFID Transpondertags  
Anschluß intern an COM2, Spannungsversorgung intern ohne Kabel  
Wahlweise EM4102 oder MiFare © Lesegerät  
Verfügbar für TRM416 und TRM816



## Linux Software: XML Interpreter / Configtool

XML Interpretersoftware für TRM416/816 incl. CF Speicherkarte  
Erlaubt die Ausführung von XML Konfigurationsdateien als Programm auf den TRM Systemen  
Incl. 2GByte Compact Flash Karte im TRM System  
Incl. Umfangreiche Schnittstellenbibliothek und SQL Client  
XML Interpreter im TRM vorinstalliert

## XML Application: PZE Zeiterfassung SQL

```

<?xml version="1.0" encoding="windows-1252"
<NewDataSet>
- <datacode>
  <Nr>2</Nr>
  <Object-ID>Mitarbeiter</Object-ID>
  <CLR>1</CLR>
  <Text1-row>1</Text1-row>
  <Text1-col>1</Text1-col>
  <Text1>01.01.2007 12:00</Text1>
  <Text2-row>2</Text2-row>
  <Text2-col>1</Text2-col>
  <Text2>Mitarbeiter</Text2>
  <Text3-row>3</Text3-row>

```

PZE - KOMMT / GEHT - Basissoftware für die Kommunikation mit SQL DB  
Voreingestellt: SQL Client für Microsoft SQL Server 2005, MySQL Client im Lieferumfang enthalten  
Zur Erfassung KOMMT / GEHT per RFID, Optional Pausenfunktion  
Automatischer Zeitstempel – Zeitsync über Timeserver im LAN  
NTP Zeitserver Synchronisation  
Datentransfer IP Netzwerk  
Optional: Offline Version, Speicherung der Daten im XML Format  
Optional: Kundenpassung mit Online SQL Datenbank möglich  
Basissoftware zur direkten Verwendung - oder als Vorlage für eigene Anpassungen  
Benötigt XML Interpretersoftware CP im TRM

Bilder zeigen Beispiele. Änderungen vorbehalten.

# RFID Tags...

## Extrem einsetzbar

Robuster geht (fast) nicht! Individuelle RFID Tags als Identifizierungsmerkmal für Ihre Mitarbeiter und Gäste. Verschiedene Bauformen z.B. als Schlüsselanhänger oder als ID Transponderkarte.

## Benutzung ohne Schulung

RFID Transponder einfach in die Nähe des Leseegerätes halten, Leseentfernung typ. 5...20cm. Die Identifikation findet automatisch statt. Das war es.

## Verschiedene Formate

Je nach Kundenwunsch und Anwendung bieten wir unsere Terminals mit RFID Leseegeräten in verschiedenen Standards – optional auch MiFare(c) Technologie.



RFID Leseegeräte



# Anwendungen zum selbst anpassen...

Wir wissen: jedes Unternehmen legt Wert auf eigene Betriebsabläufe. Bei uns müssen Sie diese nicht an die Technik anpassen – die Technik passt sich an Sie an.

Beliebige Konfiguration der Software der Terminalsysteme TRM416/816 - ohne aufwändige Programmierarbeiten.

Ein XML basierendes Konfigurationstool erlaubt die Gestaltung individueller Anwendungen ohne Kenntnis einer Programmiersprache. Ob Sie Ihren SQL Server verwenden wollen, eigene Benutzermenüs auf dem Terminal schaffen möchten oder auch „nur“ Übersetzungen in andere Sprachen – mit geringem Zeitaufwand lässt sich die Benutzerführung im Terminal individuell verändern!



# Die Technik: robust und zukunftsweisend...

Robuste, stabile Terminalsysteme für (fast) jeden Einsatzfall. Linux als Betriebssystem, PC Technik im stromsparenden LOW Power Format (<10 Watt Leistungsaufnahme) speziell für 24/7 Betrieb und im schlagfesten Gehäuse direkt für den Einsatz vor Ort.

Ihre Vorteile:

Linux und die verwendete Software ermöglichen jederzeitige Weiterentwicklung der Anwendung – Ihre Investition veraltet niemals! Perfektes Networking mittels Ethernet erlaubt Anpassungen und Integration in Ihr bestehendes Netzwerk! Keine (signifikanten) Limits hinsichtlich Speicherbeschränkung wie Anzahl Personen oder Buchungsvorgänge uvam....



→ Weitere Informationen finden Sie in unserem  
HARDWAREKATALOG

Bilder zeigen Beispiele. Änderungen vorbehalten.

AE-SYSTEME  
Am Güterbahnhof 15  
D-31303 Burgdorf

Tel.: +49-(0)5136/80 24 21  
Fax: +49-(0)5136/977 63 68

info@terminal-systems.de  
www.terminal-systems.de